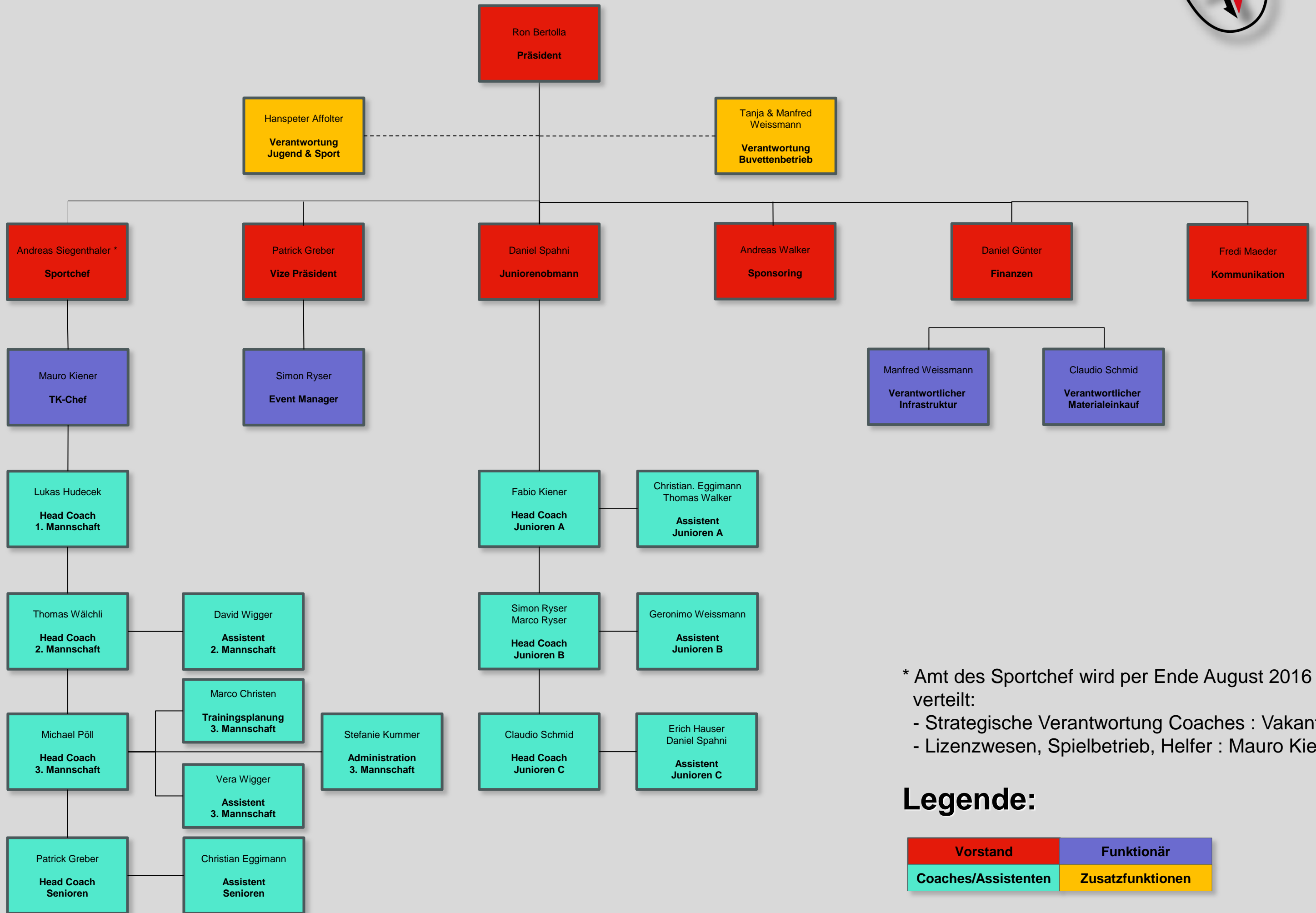


Organigramm SHC Bettlach – Saison 2016/2017 (Stand August 2016)



* Amt des Sportchef wird per Ende August 2016 neu verteilt:
 - Strategische Verantwortung Coaches : Vakant
 - Lizenzwesen, Spielbetrieb, Helfer : Mauro Kiener

Legende:

| | |
|---------------------|------------------|
| Vorstand | Funktionär |
| Coaches/Assistenten | Zusatzfunktionen |