



# ***Voranschlag 2010***

---

*Einwohnergemeinde Bettlach*

*Gemeindeversammlung vom 8. Dezember 2009*



***Inhaltsverzeichnis  
zum Voranschlag 2010  
der Einwohnergemeinde Bettlach***

---

	Seite/n
Ergebnisse des Voranschlags 2010 .....	2
Gesamtergebnisse 2007 - 2010 inkl. Vergleiche 2005 - 2010 .....	3
Finanzierung des Voranschlags 2010 .....	4
Laufende Rechnung 2010 nach Funktionen (Budgetvergleich mit 2009) .....	5
Laufende Rechnung 2010 nach Arten (Budgetvergleich mit 2009) .....	6
Investitionen 2010 nach Funktionen .....	7
Laufende Rechnung nach Funktionen 2006 - 2010 .....	8
Kennzahlen 2006 - 2010 .....	9
Statistische Werte 2001 - 2010 .....	10
Antrag des Gemeinderates an die Gemeindeversammlung zum Voranschlag 2010 .....	11
Laufende Rechnung 2010 nach Funktionen mit Vorjahresvergleich .....	13 - 54
Laufende Rechnung 2010 nach Arten mit Vorjahresvergleich .....	55 - 60
Investitionsrechnung 2010 nach Arten- und Funktionengliederung .....	61 - 68
Verpflichtungskreditkontrolle über sämtliche Investitionsprojekte per 30.09.2009 .....	69 - 76

Ergebnisse des Voranschlags 2010

Ergebnisse	Voranschlag 2010	Voranschlag 2009	Rechnung 2008	Rechnung 2007
<b>Laufende Rechnung</b>				
Aufwand 1)	21'880'300.00	21'623'300.00	20'883'452.03	20'076'863.50
Ertrag 1)	22'361'200.00	22'156'300.00	23'275'215.02	23'252'729.40
<b>Selbsterarbeitete Mittel (Cashflow)</b>	<b>480'900.00</b>	533'000.00	2'391'762.99	3'175'865.90
<b>Zusammensetzung Cashflow</b>				
Ertragsüberschuss Laufende Rechnung	0.00	0.00	371'137.02	660'791.49
Aufwandüberschuss Laufende Rechnung	-780'100.00	-577'100.00	0.00	0.00
Ertragsüberschuss Spezialfinanzierungen	0.00	0.00	71'574.76	141'491.66
Aufwandüberschuss Spezialfinanzierungen	-461'900.00	-243'400.00	-2'644.44	0.00
Abschreibungen allgemein	1'056'100.00	960'200.00	1'671'449.65	2'094'342.90
Abschreibungen Spezialfinanzierungen	666'800.00	393'300.00	280'246.00	386'893.00
Abschreibungen Auflösung Vorfinanzierungen	0.00	0.00	0.00	0.00
Bildung Vorfinanzierungen	0.00	0.00	0.00	0.00
Auflösung Vorfinanzierungen	0.00	0.00	0.00	-107'653.15
<b>Investitionsrechnung</b>				
Ausgaben	2'843'000.00	4'034'000.00	2'640'071.65	3'207'313.20
Einnahmen	230'000.00	415'000.00	155'457.40	476'565.75
<i>Aufgeteilt in:</i>				
Nettoinvestitionen allgemein	2'243'000.00	1'919'000.00	1'671'449.65	2'094'336.90
Nettoinvestitionen Spezialfinanzierungen	370'000.00	1'700'000.00	813'164.60	636'410.55
<b>Gesamtnettoinvestitionen</b>	<b>2'613'000.00</b>	3'619'000.00	2'484'614.25	2'730'747.45

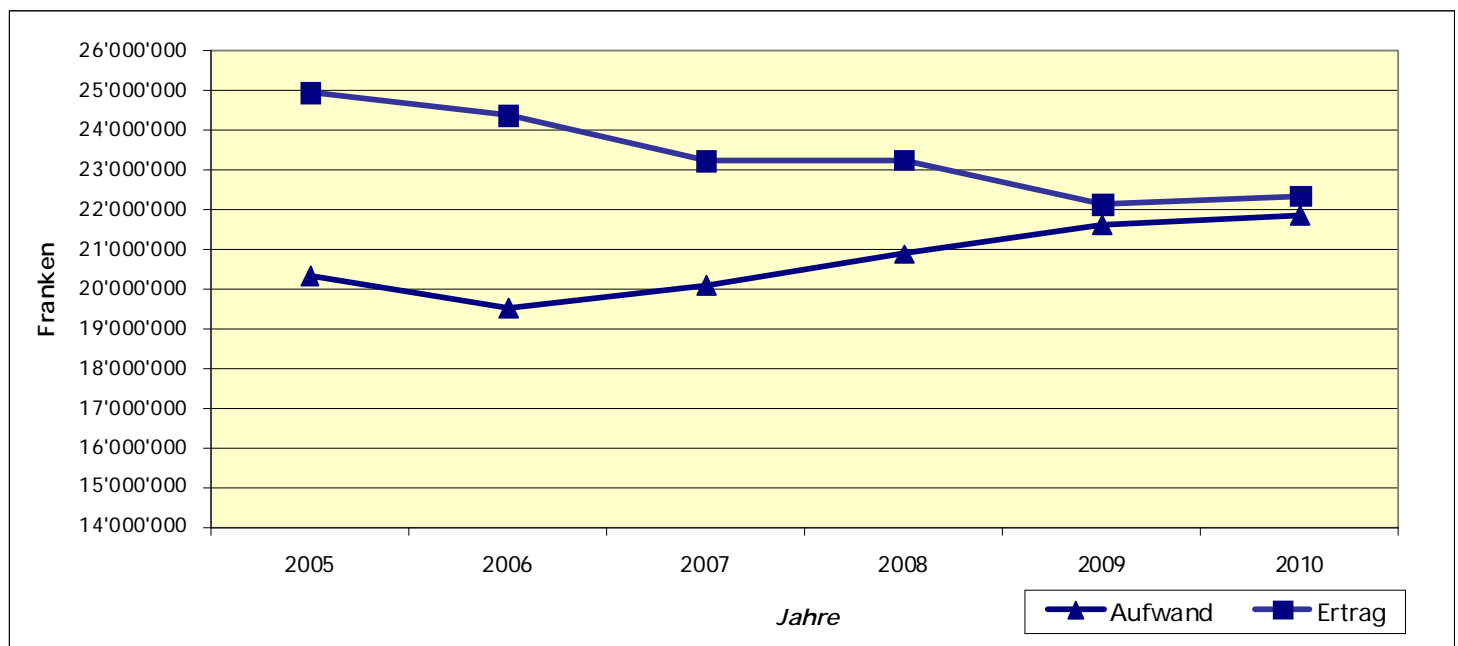
1) ohne Abschreibungen, Vorfinanzierungen und Abschluss Spezialfinanzierungen

Gesamtergebnisse 2007 - 2010

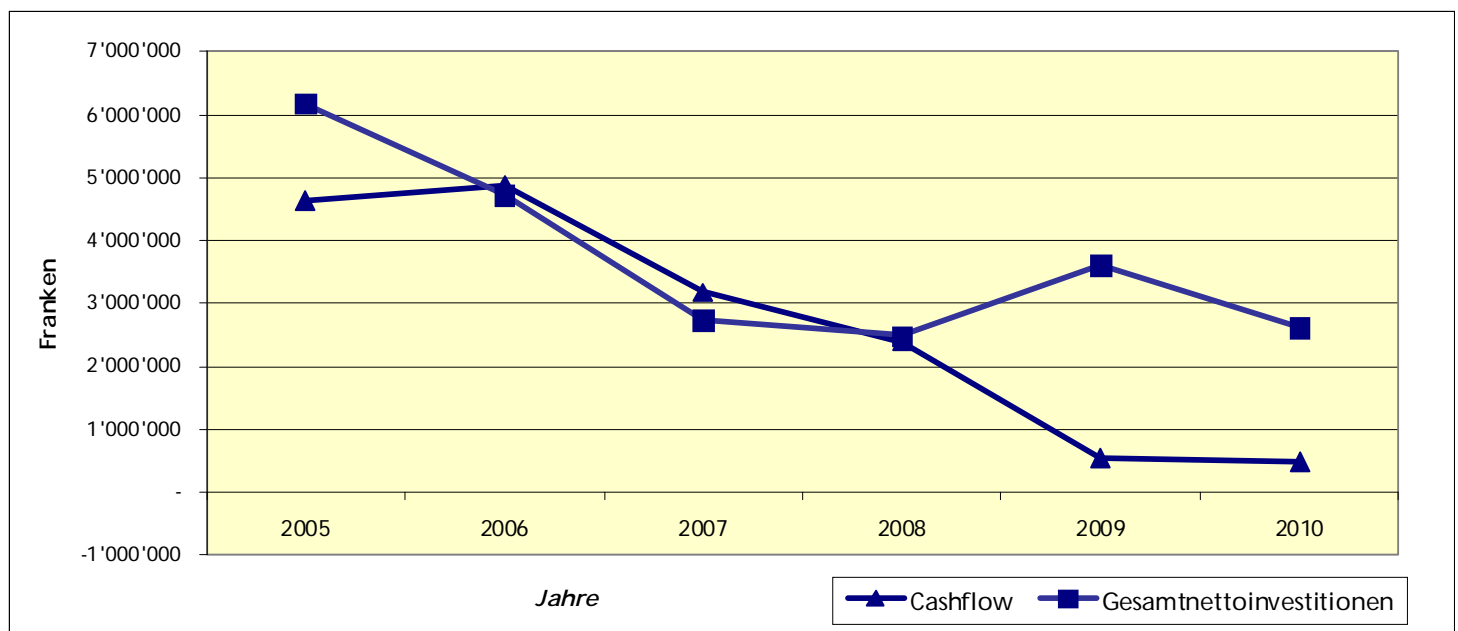
Ergebnisse	Voranschlag 2010	Voranschlag 2009	Rechnung 2008	Rechnung 2007
Aufwand 1)	21'880'300.00	21'623'300.00	20'883'452.03	20'076'863.50
Ertrag 1)	22'361'200.00	22'156'300.00	23'275'215.02	23'252'729.40
Cashflow	480'900.00	533'000.00	2'391'762.99	3'175'865.90
Gesamtnettoinvestitionen	2'613'000.00	3'619'000.00	2'484'614.25	2'730'747.45

1) ohne Abschreibungen, Vorfinanzierungen und Abschluss Spezialfinanzierungen

Aufwand- und Ertragsvergleich 2005 - 2010

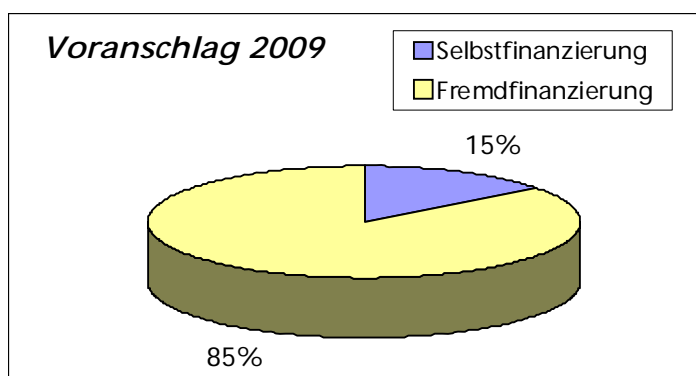
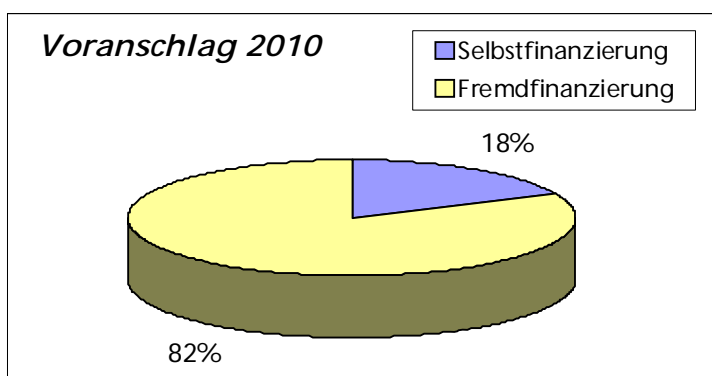


Cashflow- und Gesamtnettoinvestitionsvergleich 2005 - 2010



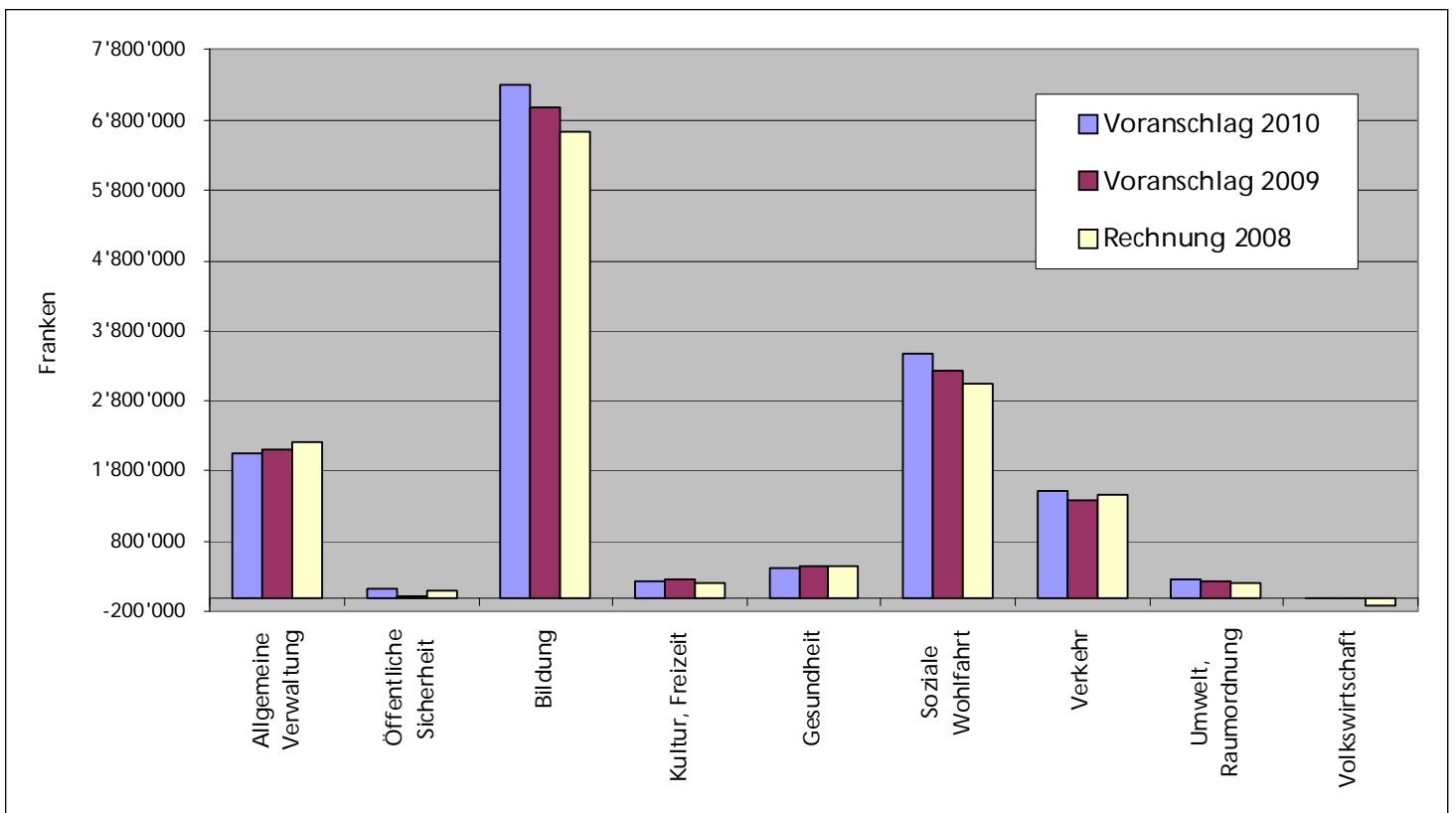
Finanzierung des Voranschlags 2010

Ergebnisse	Voranschlag 2010	Voranschlag 2009	Rechnung 2008	Rechnung 2007
<b>Nettoinvestitionen</b>				
<b>Gesamtnettoinvestitionen</b>	<b>2'613'000.00</b>	3'619'000.00	2'484'614.25	2'730'747.45
<b>Finanzierung der Nettoinvestitionen</b>				
Ertragsüberschuss Laufende Rechnung	0.00	0.00	371'137.02	660'791.49
Aufwandüberschuss Laufende Rechnung	-780'100.00	-577'100.00	0.00	0.00
Ertragsüberschuss Spezialfinanzierungen	0.00	0.00	71'574.76	141'491.66
Aufwandüberschuss Spezialfinanzierungen	-461'900.00	-243'400.00	-2'644.44	0.00
Abschreibungen allgemein	1'056'100.00	960'200.00	1'671'449.65	2'094'342.90
Abschreibungen Spezialfinanzierungen	666'800.00	393'300.00	280'246.00	386'893.00
Abschreibungen Auflösung Vorfinanzierungen	0.00	0.00	0.00	0.00
Bildung Vorfinanzierungen	0.00	0.00	0.00	0.00
Auflösung Vorfinanzierungen	0.00	0.00	0.00	-107'653.15
<b>Finanzierungsfehlbetrag</b>	<b>2'132'100.00</b>	3'086'000.00	92'851.26	
<b>Finanzierungsüberschuss</b>				445'118.45
<b>Selbstfinanzierungsgrad</b>				
Selbstfinanzierungsgrad	<b>18%</b>	15%	96%	116%



Laufende Rechnung 2010 nach Funktionen (Budgetvergleich mit 2009)

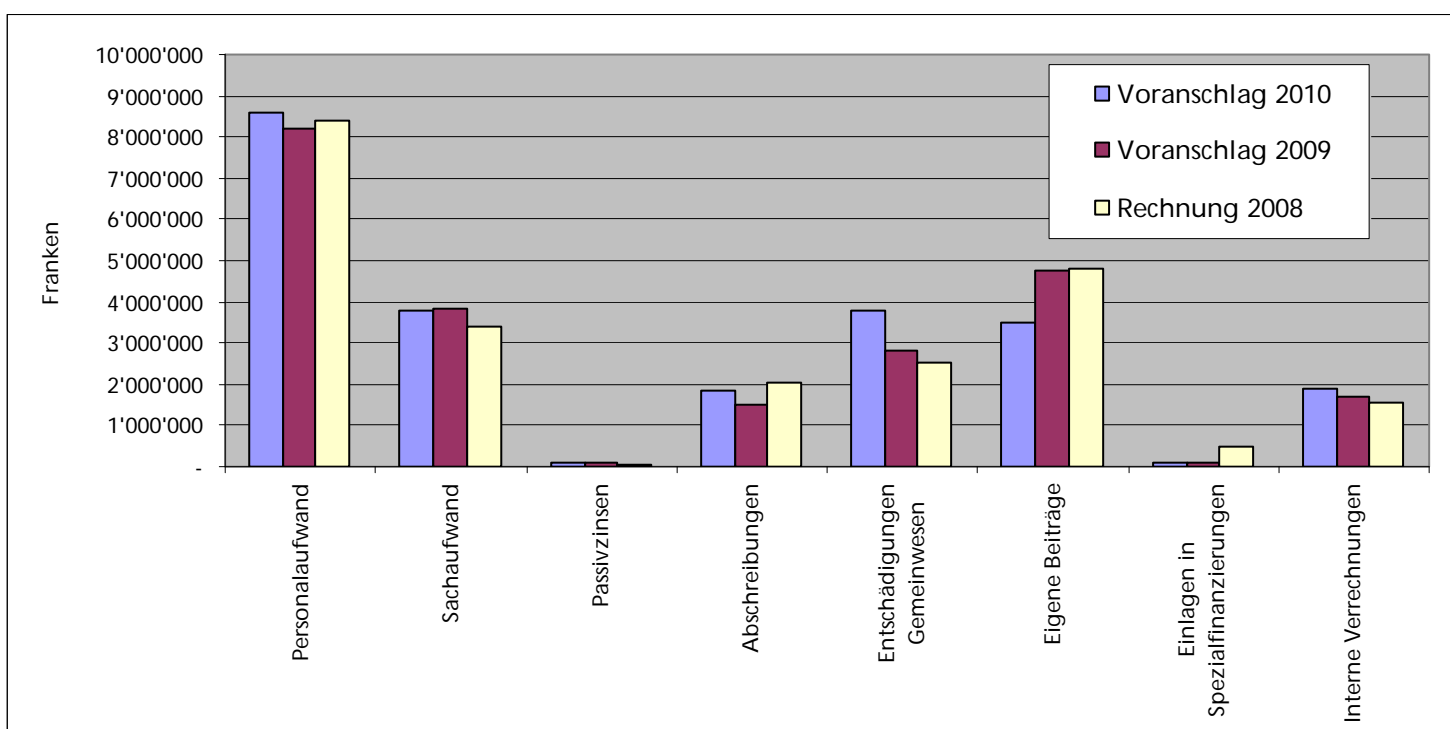
Laufende Rechnung nach Funktionen	Voranschlag 2010 Nettowerte	Voranschlag 2009 Nettowerte	Rechnung 2008 Nettowerte	Zuwachsraten 2009 - 2010
<b>Funktionen</b>				
Allgemeine Verwaltung	2'057'200	2'103'600	2'202'467	-2%
Öffentliche Sicherheit	132'700	33'200	99'382	300%
Bildung	7'310'300	6'970'300	6'642'271	5%
Kultur, Freizeit	219'900	262'600	216'534	-16%
Gesundheit	418'800	457'200	453'426	-8%
Soziale Wohlfahrt	3'461'000	3'233'500	3'037'520	7%
Verkehr	1'510'400	1'376'100	1'474'296	10%
Umwelt, Raumordnung	272'600	244'600	200'807	11%
Volkswirtschaft	2'000	-11'800	-109'352	-117%
Finanzen, Steuern	-15'384'900	-14'669'300	-14'217'352	5%



Anmerkung: Die Funktion «Finanzen, Steuern» ist im Diagramm nicht enthalten.

Laufende Rechnung 2010 nach Arten (Budgetvergleich mit 2009)

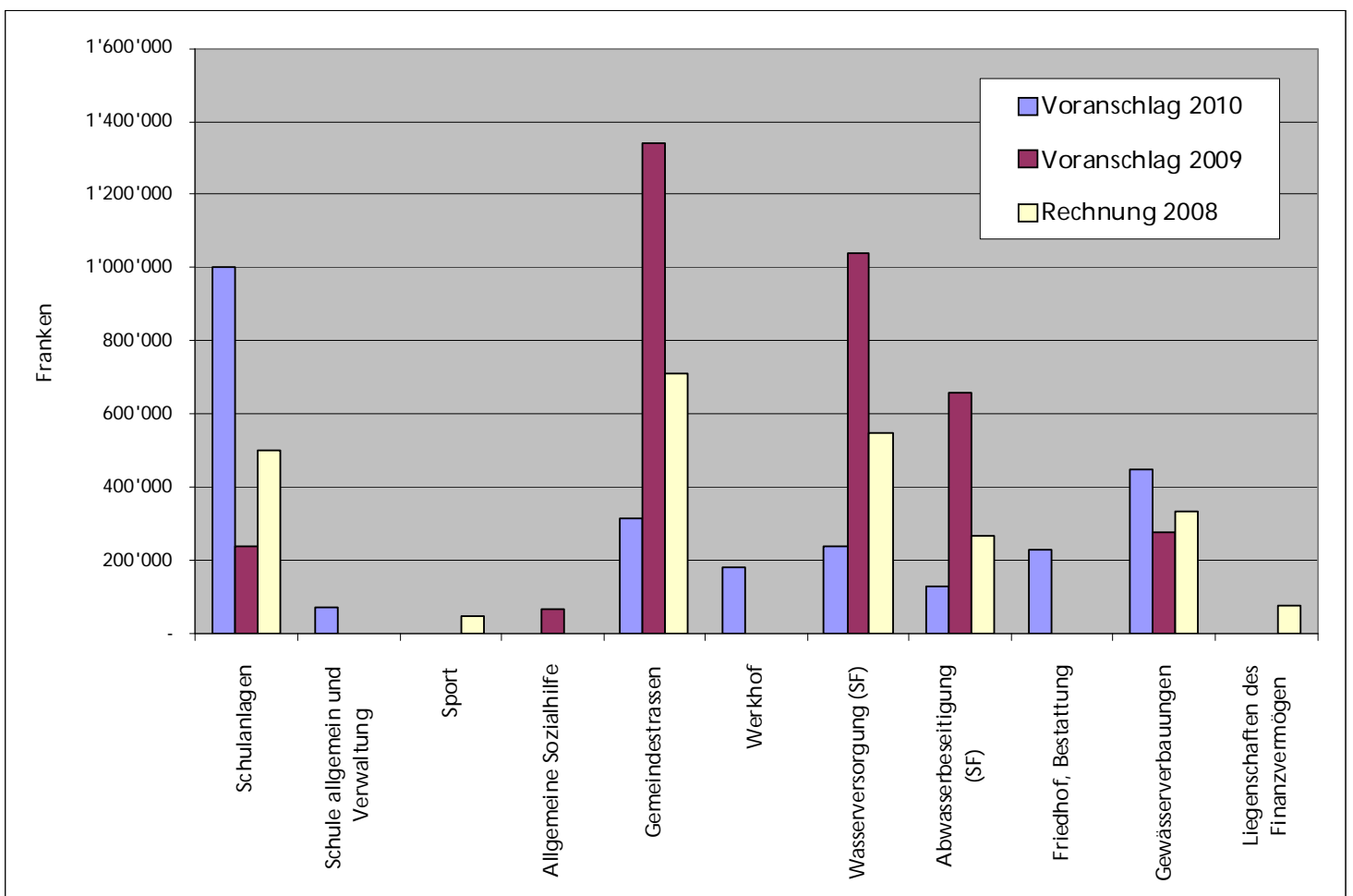
Laufende Rechnung nach Arten	Voranschlag 2010	Voranschlag 2009	Rechnung 2008	Zuwachsraten 2009 - 2010
<b>Aufwand</b>				
Personalaufwand	8'590'300	8'193'200	8'410'122	5%
Sachaufwand	3'762'700	3'818'800	3'410'101	-1%
Passivzinsen	94'500	101'600	47'160	-7%
Abschreibungen	1'860'100	1'521'700	2'060'265	22%
Entschädigungen Gemeinwesen	3'804'200	2'839'000	2'514'285	34%
Eigene Beiträge	3'517'800	4'745'600	4'783'181	-26%
Einlagen in Spezialfinanzierungen	90'300	74'000	506'105	22%
Interne Verrechnungen	1'883'300	1'682'900	1'546'642	12%
<b>Ertrag</b>				
Steuern	16'000'000	15'500'000	16'701'196	3%
Konzessionen	135'000	150'200	143'775	-10%
Vermögenserträge	443'700	474'700	411'867	-7%
Entgelte	2'931'100	3'368'100	3'097'652	-13%
Rückerstattungen Gemeinwesen	110'500	143'200	159'573	-23%
Beiträge für eigene Rechnung	751'600	733'700	1'112'047	2%
Entnahmen von Spezialfinanzierungen	1'348'000	924'000	105'110	46%
Interne Verrechnungen	1'883'300	1'682'900	1'546'642	12%





Investitionen 2010 nach Funktionen

Investitionsrechnung nach Funktionen	Ausgaben 2010	Einnahmen 2010	Nettoinvestitionen	%-Anteil
<b>Funktionen</b>				
Schulanlagen	1'002'000	-	1'002'000	38%
Schule allgemein und Verwaltung	70'000	-	70'000	3%
Gemeindestrassen	315'000	-	315'000	12%
Werkhof	190'000	10'000	180'000	7%
Wasserversorgung (SF)	270'000	30'000	240'000	9%
Abwasserbeseitigung (SF)	170'000	40'000	130'000	5%
Friedhof	226'000	-	226'000	9%
Gewässerverbauungen	600'000	150'000	450'000	17%
<b>Total</b>	<b>2'843'000</b>	<b>230'000</b>	<b>2'613'000</b>	<b>100%</b>



Laufende Rechnung nach Funktionen von 2006 - 2010

Laufende Rechnung nach Funktionen (in 1'000 Franken)	2006	2007	2008	V 2009	V 2010
<b>Allgemeine Verwaltung</b> Aufwand	3'723	3'851	3'839	3'674	3'759
Ertrag	1'575	1'559	1'636	1'570	1'702
<b>Nettoaufwand</b>	<b>2'149</b>	<b>2'292</b>	<b>2'203</b>	<b>2'104</b>	<b>2'057</b>
<b>Öffentliche Sicherheit</b> Aufwand	381	561	416	416	526
Ertrag	410	449	317	383	394
<b>Nettoaufwand</b>	<b>-29</b>	<b>112</b>	<b>99</b>	<b>33</b>	<b>132</b>
<b>Bildung</b> Aufwand	7'343	7'427	7'895	7'840	8'157
Ertrag	829	880	1'253	870	847
<b>Nettoaufwand</b>	<b>6'514</b>	<b>6'547</b>	<b>6'642</b>	<b>6'970</b>	<b>7'310</b>
<b>Kultur, Freizeit</b> Aufwand	219	209	233	280	301
Ertrag	10	10	17	17	81
<b>Nettoaufwand</b>	<b>209</b>	<b>199</b>	<b>216</b>	<b>263</b>	<b>220</b>
<b>Gesundheit</b> Aufwand	489	467	555	542	509
Ertrag	112	83	102	85	90
<b>Nettoaufwand</b>	<b>378</b>	<b>384</b>	<b>453</b>	<b>457</b>	<b>419</b>
<b>Soziale Wohlfahrt</b> Aufwand	2'787	2'940	3'450	4'059	3'741
Ertrag	323	342	413	825	280
<b>Nettoaufwand</b>	<b>2'464</b>	<b>2'598</b>	<b>3'037</b>	<b>3'234</b>	<b>3'461</b>
<b>Verkehr</b> Aufwand	1'497	1'458	1'688	1'602	1'762
Ertrag	221	198	214	226	252
<b>Nettoaufwand</b>	<b>1'276</b>	<b>1'260</b>	<b>1'474</b>	<b>1'376</b>	<b>1'510</b>
<b>Umwelt, Raumordnung</b> Aufwand	2'475	2'649	2'206	2'419	2'795
Ertrag	2'254	2'044	2'005	2'174	2'522
<b>Nettoaufwand</b>	<b>221</b>	<b>605</b>	<b>201</b>	<b>245</b>	<b>273</b>
<b>Volkswirtschaft</b> Aufwand	122	31	34	138	137
Ertrag	158	148	143	150	135
<b>Nettoertrag</b>	<b>36</b>	<b>117</b>	<b>109</b>	<b>12</b>	<b>-2</b>
<b>Finanzen, Steuern</b> Aufwand	5'861	3'768	2'961	2'008	1'916
Ertrag	19'007	17'646	17'178	16'677	17'301
<b>Nettoertrag</b>	<b>13'146</b>	<b>13'878</b>	<b>14'217</b>	<b>14'669</b>	<b>15'385</b>

Kennzahlen 2006 - 2010

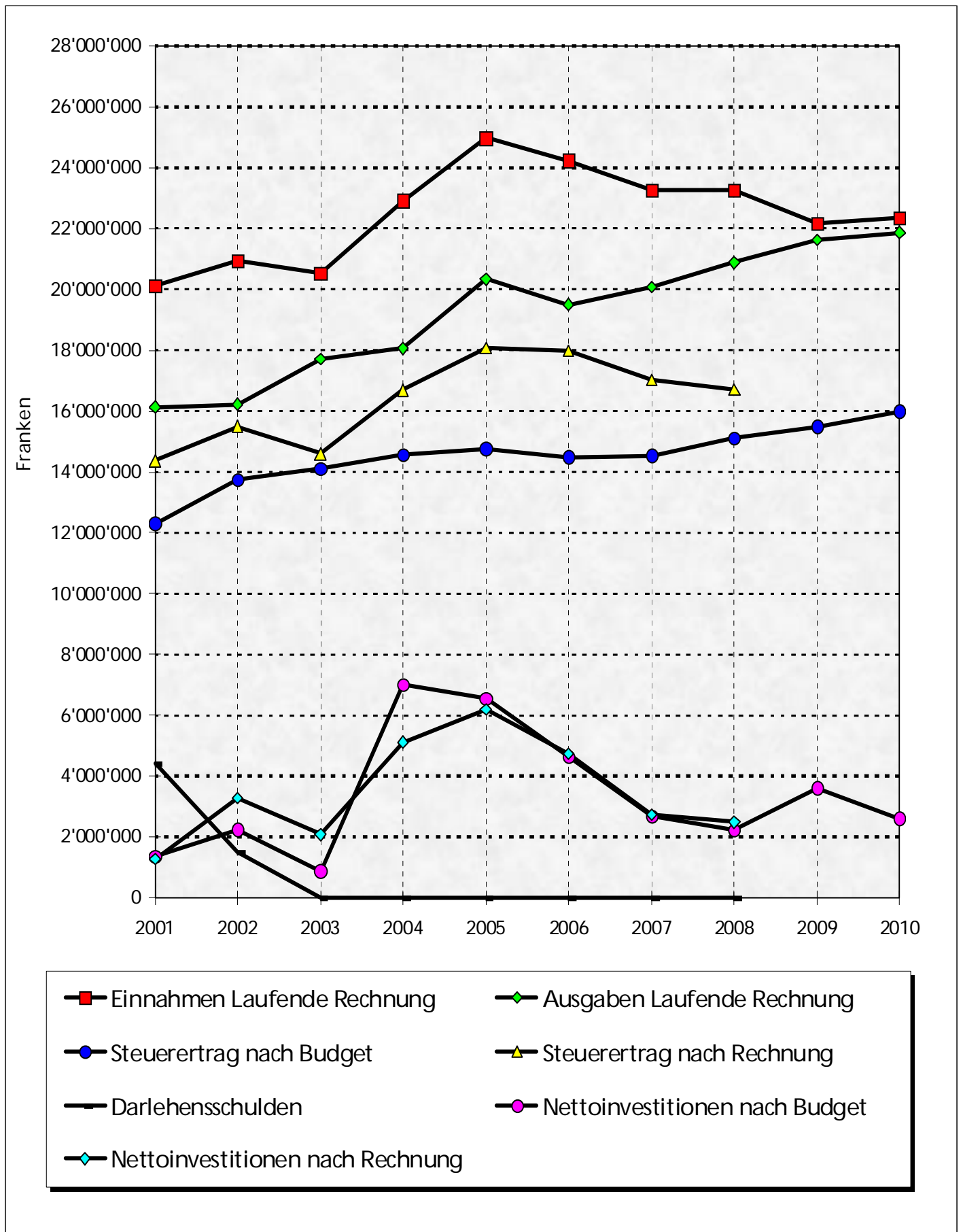
Kennzahlen Begriff	2006	2007	2008	V 2009	V 2010
Ertragsüberschuss laufende Rechnung <sup>1</sup>	1'487	661	371	0	0
Aufwandüberschuss laufende Rechnung <sup>1</sup>	0	0	0	577	780
Cashflow <sup>1</sup>	4'890	3'176	2'392	533	481
Vorfinanzierungen <sup>1</sup>	0	0	0	0	0
Abschreibungen <sup>1</sup>	3'639	2'481	1'952	1'354	1'723
Steuereinnahmen <sup>1</sup>	17'987	17'026	16'701	15'500	16'000
Steuerfuss	90%	90%	90%	90%	90%
Nettoinvestitionen <sup>1</sup>	4'731	2'731	2'485	3'619	2'613
Darlehensschulden <sup>1</sup>	0	0	0		
Finanzvermögen <sup>1</sup>	18'090	17'553	18'172		
Verwaltungsvermögen <sup>1</sup>	2'633	2'865	3'372		
Eigenkapital <sup>1</sup>	15'481	16'142	16'513		
Selbstfinanzierungsgrad <i>Aussage: Bis zu welchem Grad können Investitionen durch selbsterarbeitete Mittel (Abschreibungen, Ertragsüberschuss, usw.) finanziert werden. Beurteilung: Ein Selbstfinanzierungsgrad unter 100% führt stets zu einer Neuverschuldung. Längerfristig gesehen sind 100% anzustreben.</i>	103%	116%	96%	15%	18%
Zinsbelastungsanteil <sup>2</sup> <i>Aussage: Ein hoher Zinsbelastungsanteil (Passivzinsen ./ Vermögenserträge) weist auf eine hohe Verschuldung hin. Im Vergleich über mehrere Jahre wird die Verschuldungstendenz erkannt. Beurteilung: bis +2% = kleine Verschuldung, bis +5% = mittlere Verschuldung, bis +8% = grosse Verschuldung.</i>	1.6%	-0.8%	-1.3%		
Nettovermögen je Einwohner <i>Aussage: Eine hohe Nettoschuld (Fremdkapital ./ Finanzvermögen) weist auf eine hohe Verschuldung hin. Beurteilung: bis + Fr. 1'000.- = kleine Verschuldung, bis + Fr. 3'000.- mittlere Verschuldung, bis + Fr. 5'000.- grosse Verschuldung (Negativwerte = Nettoverschuldung).</i>	2'912	3'044	3'023		
Einwohnerzahl <sup>3</sup>	4'856	4'790	4'792		

<sup>1</sup>) in 1'000 Franken

<sup>2</sup>) Berechnung der Kennzahl in Abstimmung mit dem Kanton / Korrektur des Zinsbelastungsanteils der Rechnung 2007

<sup>3</sup>) Berechnung der Einwohnerzahl seit der Rechnung 2008 in Abstimmung mit dem Kanton

Statistische Werte 2001 - 2010



**Antrag des Gemeinderates an die  
Gemeindeversammlung zum Voranschlag 2010<sup>1)</sup>**

1. Der Voranschlag 2010 und die Ergebnisse werden wie folgt genehmigt:
  - die Laufende Rechnung 2010 mit einem Aufwand von Fr. 23'603'200.00  
einem Ertrag von Fr. 22'823'100.00  
ergibt einen Aufwandüberschuss von Fr. 780'100.00
  - die Investitionsrechnung 2010 mit Ausgaben von Fr. 2'843'000.00  
Einnahmen von Fr. 230'000.00  
ergibt Nettoinvestitionen von Fr. 2'613'000.00
  - die Abschreibungen auf dem Verwaltungsvermögen von Fr. 1'722'900.00
  - der Finanzierungsfehlbetrag von Fr. 2'132'100.00
  
2. Die Rechnungen der Spezialfinanzierungen werden wie folgt gutgeheissen:
  - Wasserversorgung: Position 701 Aufwandüberschuss Fr. 350'100.00
  - Abwasserbeseitigung: Position 711 Aufwandüberschuss Fr. 89'000.00
  - Abfallbeseitigung: Position 721 Aufwandüberschuss Fr. 22'800.00
  
3. Mit den Abschreibungen des Verwaltungsvermögens, dem Aufwandüberschuss der Laufenden Rechnung, den Aufwandüberschüssen in den Spezialfinanzierungen, ergibt sich im Voranschlag 2010 ein Finanzierungsfehlbetrag von Fr. 2'132'100.00. Der Finanzierungsfehlbetrag muss eventuell mit der Aufnahme von Fremdmitteln (Darlehen) gedeckt werden, wofür die Gemeindeversammlung die Genehmigung erteilt.
  
4. Auf Beschluss des Gemeinderates wird für das Jahr 2010 für natürliche und juristische Personen eine Gemeindesteuer von 90% auf der Basis der einfachen Staatssteuer beantragt.
  
5. Die Feuerwehrsteuer wird auf 9% der einfachen Staatssteuer festgelegt. Das Minimum und Maximum (Fr. 20.00 bzw. Fr. 400.00) richten sich nach dem kantonalen Gebäudeversicherungsgesetz bzw. Beschluss der Verwaltungskommission SGV vom 13.12.2002.

EINWOHNERGEMEINDE BETTLACH  
Der Gemeindepräsident      Der Gemeindeschreiber  
Hans Kübli                      Beat Vogt

<sup>1)</sup> Der Antrag des Gemeinderates wurde an die Beschlüsse der Gemeindeversammlung vom 8. Dezember 2009 angepasst.



# ***Laufende Rechnung 2010***

---

nach Funktionengliederung mit Vorjahresvergleich





Konto	Laufende Rechnung Funktionale Gliederung LR	Voranschlag 2010		Voranschlag 2009		Rechnung 2008	
		Aufwand	Ertrag	Aufwand	Ertrag	Aufwand	Ertrag
	<b>Total</b>	<b>23'603'200.00</b>	<b>23'603'200.00</b>	<b>22'976'800.00</b>	<b>22'976'800.00</b>	<b>23'277'859.46</b>	<b>23'277'859.46</b>
<b>0</b>	<b>ALLGEMEINE VERWALTUNG</b>	<b>3'759'500.00</b>	<b>1'702'300.00</b>	<b>3'674'100.00</b>	<b>1'570'500.00</b>	<b>3'838'695.88</b>	<b>1'636'228.80</b>
	Netto Aufwand		2'057'200.00		2'103'600.00		2'202'467.08
<b>1</b>	<b>OEFFENTLICHE SICHERHEIT</b>	<b>526'300.00</b>	<b>393'600.00</b>	<b>416'000.00</b>	<b>382'800.00</b>	<b>416'269.00</b>	<b>316'886.54</b>
	Netto Aufwand		132'700.00		33'200.00		99'382.46
<b>2</b>	<b>BILDUNG</b>	<b>8'157'100.00</b>	<b>846'800.00</b>	<b>7'840'400.00</b>	<b>870'100.00</b>	<b>7'894'913.06</b>	<b>1'252'641.75</b>
	Netto Aufwand		7'310'300.00		6'970'300.00		6'642'271.31
<b>3</b>	<b>KULTUR UND FREIZEIT</b>	<b>300'700.00</b>	<b>80'800.00</b>	<b>279'600.00</b>	<b>17'000.00</b>	<b>233'327.66</b>	<b>16'793.70</b>
	Netto Aufwand		219'900.00		262'600.00		216'533.96
<b>4</b>	<b>GESUNDHEIT</b>	<b>508'600.00</b>	<b>89'800.00</b>	<b>542'000.00</b>	<b>84'800.00</b>	<b>555'407.95</b>	<b>101'981.85</b>
	Netto Aufwand		418'800.00		457'200.00		453'426.10
<b>5</b>	<b>SOZIALE WOHLFAHRT</b>	<b>3'741'000.00</b>	<b>280'000.00</b>	<b>4'058'500.00</b>	<b>825'000.00</b>	<b>3'450'359.95</b>	<b>412'839.62</b>
	Netto Aufwand		3'461'000.00		3'233'500.00		3'037'520.33
<b>6</b>	<b>VERKEHR</b>	<b>1'762'000.00</b>	<b>251'600.00</b>	<b>1'601'600.00</b>	<b>225'500.00</b>	<b>1'687'973.65</b>	<b>213'677.50</b>
	Netto Aufwand		1'510'400.00		1'376'100.00		1'474'296.15
<b>7</b>	<b>UMWELT UND RAUMORDNUNG</b>	<b>2'794'600.00</b>	<b>2'522'000.00</b>	<b>2'418'600.00</b>	<b>2'174'000.00</b>	<b>2'205'875.72</b>	<b>2'005'069.22</b>
	Netto Aufwand		272'600.00		244'600.00		200'806.50
<b>8</b>	<b>VOLKSWIRTSCHAFT</b>	<b>137'000.00</b>	<b>135'000.00</b>	<b>138'200.00</b>	<b>150'000.00</b>	<b>34'410.00</b>	<b>143'762.00</b>
	Netto Aufwand		2'000.00				
	Netto Ertrag			11'800.00		109'352.00	
<b>9</b>	<b>FINANZEN UND STEUERN</b>	<b>1'916'400.00</b>	<b>17'301'300.00</b>	<b>2'007'800.00</b>	<b>16'677'100.00</b>	<b>2'960'626.59</b>	<b>17'177'978.48</b>
	Netto Ertrag	15'384'900.00		14'669'300.00		14'217'351.89	

Konto	Laufende Rechnung Funktionale Gliederung LR	Voranschlag 2010		Voranschlag 2009		Rechnung 2008	
		Aufwand	Ertrag	Aufwand	Ertrag	Aufwand	Ertrag
<b>0</b>	<b>ALLGEMEINE VERWALTUNG</b>	<b>3'759'500.00</b>	<b>1'702'300.00</b>	<b>3'674'100.00</b>	<b>1'570'500.00</b>	<b>3'838'695.88</b>	<b>1'636'228.80</b>
	Netto Aufwand		2'057'200.00		2'103'600.00		2'202'467.08
<b>011</b>	<b>Gemeindeversammlung</b>	<b>80'000.00</b>		<b>98'700.00</b>		<b>66'081.95</b>	
011.300.00	Sitzungsgelder Wahlbüro	5'000.00		18'500.00		9'055.60	
011.300.01	Sitzungsgelder Rechnungsprüfungs- kommission, Datenschutz- beauftragter	24'000.00		24'000.00		23'394.90	
011.301.00	Besoldung nebenamtl. Personal	3'000.00		5'000.00		2'073.70	
011.310.00	Druck Abstimmungsmaterial	5'000.00		10'000.00		4'758.00	
011.310.01	Druck Unterlagen für die Gemeindeversammlung	14'000.00		14'000.00		11'672.60	
011.310.02	Publikationen, Inserate	600.00					
011.318.00	Porti	17'000.00		21'000.00		10'857.05	
011.318.01	Dienstleistungen, Beratungen	6'000.00					
011.319.00	Übriger Sachaufwand	1'000.00		2'700.00		1'243.70	
011.365.00	Beiträge an politische Parteien	2'000.00					
011.395.00	Sozialleistungen	2'400.00		3'500.00		3'026.40	
<b>012</b>	<b>Gemeinderat, Kommissionen</b>	<b>174'900.00</b>		<b>198'100.00</b>		<b>161'084.48</b>	
012.300.00	Sitzungsgelder Gemeinderat und Gemeinderatsausschüsse	36'000.00		35'000.00		29'591.60	
012.300.01	Besoldungen Gemeindepräsidium und Vize-Gemeindepräsidium	90'000.00		90'000.00		84'554.10	
012.309.00	Geschenke, Spenden	6'000.00		20'000.00		5'909.20	
012.317.00	Repräsentationsausgaben	4'000.00		5'000.00		2'817.80	
012.317.01	Spesenentschädigungen	500.00		500.00		30.00	
012.317.02	Jahresschlussessen Kommissionen	7'500.00		8'000.00		7'042.40	
012.319.00	Übriges, Unvorhergesehenes	10'000.00		20'000.00		11'253.53	
012.395.00	Sozialleistungen	20'900.00		19'600.00		19'885.85	
<b>020</b>	<b>Gemeindeverwaltung</b>	<b>1'694'200.00</b>	<b>129'200.00</b>	<b>1'715'400.00</b>	<b>149'800.00</b>	<b>1'897'847.65</b>	<b>186'214.10</b>
020.301.00	Besoldungen Verwaltungspersonal	963'000.00		970'000.00		1'061'023.65	
020.301.01	Besoldungen nebenamtl. Personal	2'100.00					
020.309.00	Kurskosten	7'000.00		8'000.00		4'584.80	
020.310.00	Büromaterial und Drucksachen	43'000.00		43'000.00		43'903.49	
020.310.01	Amtliche Publikationen, Inserate	7'000.00		7'000.00		4'032.10	
020.310.02	Fachliteratur, Zeitschriften	4'500.00		4'000.00		3'423.50	
020.310.03	Verwaltungsbibliothek	600.00		1'000.00		351.40	
020.311.00	Anschaffungen Mobiliar, Maschinen, Apparate und Geräte, EDV-Software	55'000.00		49'000.00		60'108.70	
020.313.00	Blumenschmuck			1'000.00		467.95	
020.313.01	Ankauf Hundemarken	6'100.00					
020.315.00	Unterhalt Mobiliar, Maschinen, Apparate und Geräte	3'000.00		3'000.00		655.45	
020.315.01	Wartung EDV-System			29'000.00		31'017.55	
020.317.00	Spesenentschädigungen	1'000.00		1'000.00		2'615.40	
020.318.00	Dienstleistungen, Beratungen	35'000.00		30'000.00		147'271.55	
020.318.01	Versicherungen	29'000.00		49'000.00		46'460.00	
020.318.02	Telefon	18'000.00		20'000.00		16'968.80	
020.318.03	Porti	25'000.00		25'000.00		25'658.30	
020.318.05	Betriebskosten	40'000.00		45'000.00		33'464.85	
020.318.06	SBB-Tageskarten			21'000.00		18'507.41	
020.318.10	EDV-Lizenz- und Serviceverträge	34'000.00					
020.319.00	Übriger Sachaufwand	1'000.00		1'500.00		87.00	
020.319.01	Verbandsbeiträge	4'800.00		4'500.00		3'955.70	
020.351.00	Beitrag an Kanton für Veranlagungen	220'000.00		220'000.00		202'846.55	
020.395.00	Sozialleistungen	195'100.00		183'400.00		190'443.50	
020.434.00	Gebühren, EDV-Serviceleistungen				500.00		96.10
020.435.00	Verkäufe Mobiliar, Maschinen und EDV-Hardware		1'000.00		500.00		289.00
020.435.01	Verkauf SBB-Tageskarten				24'000.00		22'850.00
020.436.01	Rückvergütung Betriebskosten		25'000.00		25'000.00		25'218.90
020.439.00	Übriger Ertrag		1'000.00		100.00		4'835.10

## Texterläuterungen oder Begründungen zu den Budgetpositionen der Laufenden Rechnung

<b>011.301.00</b>	Verpacken des Stimm- und Wahlmaterials, Gemeindeversammlungs-Informationen usw.
<b>011.310.01</b>	Druckkosten der Unterlagen (ohne Druckkosten Rechnung und Voranschlag) für die Gemeindeversammlung
<b>011.310.02</b>	Inserate für Gemeindeversammlungen (bisher unter Konto Nr. 011.319.00 ausgewiesen)
<b>011.318.00</b>	Portokosten für den Versand des Abstimmungs- und Wahlmaterials sowie der Gemeindeversammlungsbotschaft
<b>011.318.01</b>	Externes Begleitungsmandat der Rechnungsprüfungskommission sowie EDV-Support bei Wahlen und Abstimmungen
<b>011.319.00</b>	Gemeindeversammlungs-Apéro sowie diverse Ausgaben
<b>011.365.00</b>	Gemeindebeitrag an Parteien laut GRK-Beschluss Nr. 5040 vom 02.06.1997 (bisher unter Konto Nr. 012.319.00 ausgewiesen)
<b>012.300.00</b>	Sitzungsgelder des Gemeinderates, der Ausschüsse des Gemeinderates (Finanz-, Personal-, Verwaltungs-, Standortförderungs- und Landgeschäftsausschuss) sowie Sitzungsgeldpauschale Gemeindepräsidium
<b>012.300.01</b>	50%-Besoldung Gemeindepräsidium (inkl. 1,0% Teuerungszulage) / Vize-Gemeindepräsidium
<b>012.309.00</b>	Ehrungen, Geschenke für treue Dienste innerhalb der Gemeinde, Kranzspenden, Firmenjubiläen, Eidgenössische und Kantonale Feste in der Region, gemäss Reglement, bzw. GV-Beschluss vom 22.6.1999 / Andere Spenden und Beiträge
<b>012.317.00</b>	Ausgaben für Repräsentationspflichten, Einladungen, Vereinsempfänge, diverse Anlässe
<b>020.301.00</b>	Verwaltungspersonal ohne Gemeindepräsidium (inkl. 1,0% Teuerungszulage)
<b>020.301.01</b>	Hundesteuerbezüger/in
<b>020.309.00</b>	Weiterbildungen des Personals (inkl. EDV-Weiterbildungen)
<b>020.311.00</b>	Ersatz der bestehenden Server-Anlage (Fr. 30'000.00), Anschaffungen von neuen Software-Releases, Softwareanpassungen oder Softwareergänzungen (aufgrund von Gesetzes- oder Reglementsänderungen), Ersatz und Ergänzung von Hardware sowie Beamtenkleinkredite (§ GO 73-76)
<b>020.313.01</b>	Hundemarken (bisher unter Konto Nr. 900.406.00 ausgewiesen)
<b>020.315.01</b>	Neu unter Konto Nr. 020.318.10 ausgewiesen
<b>020.318.00</b>	Externe Fachberatungen und Dienstleistungen für EDV-Support, Hosting und Support der Webseite bettlach.ch, Juristen, Kanton, Versicherungswesen, Branchenkundeunterricht Lehrlingsausbildung (VGS) sowie externe Unterstützung beim Ersatz der Server-Anlage (Fr. 15'000.00)
<b>020.318.01</b>	Haftpflichtversicherung, kombinierte Geschäftsversicherung, DATA-Versicherung sowie Motorfahrzeugversicherung «Drive» (Kasko für Privatwagen) Die Gebäudeversicherung (neu Konto Nr. 090.318.00) sowie die Krankentaggeldversicherung (neu Konto Nr. 028.305.01) werden per 01.01.2010 nicht mehr unter diesem Konto ausgewiesen
<b>020.318.06</b>	Neu unter Konto Nr. 650.318.00 ausgewiesen
<b>020.318.10</b>	Wartungsverträge mit Dialog Verwaltungs-Data AG (Verwaltungslösung GemoWin NG), CM Informatik AG (Geschäftskontrolle und Archivierung "Axioma"), Sage SA (WinLohn) und MTF Solothurn AG (Server-Wartungsvertrag) sowie PMI.AG (Scolaris - Schulverwaltungssoftware)
<b>020.319.01</b>	Verband Gemeindebeamten des Kantons Solothurn, Dulliken Schweizerischer Verband der Einwohnerkontrollen (SVEK), St. Gallen Verband Solothurner Einwohnergemeinden (VSEG), Zuchwil Schweizerische Konferenz der Stadt- und Gemeindegemeinder, Chur Schweizerischer Gemeindeverband, Schönbühl igkg-so Interessengemeinschaft kaufm. Grundausbildung Kt. Solothurn, Solothurn
<b>020.435.01</b>	Neu unter Konto Nr. 650.434.00 ausgewiesen

Konto	Laufende Rechnung Funktionale Gliederung LR	Voranschlag 2010		Voranschlag 2009		Rechnung 2008	
		Aufwand	Ertrag	Aufwand	Ertrag	Aufwand	Ertrag
020.451.00	Kantonsbeitrag an Steuerregisterführung		6'000.00		6'000.00		6'621.10
020.451.01	Kantonsbeitrag an Verwaltungskosten AHV						28'451.80
020.452.00	Bezugsentschädigung röm.-kath. Kirchgemeinde		12'000.00		11'000.00		11'375.40
020.452.01	Bezugsentschädigung reformierte Kirchgemeinde		10'000.00		9'000.00		9'710.20
020.452.02	Verwaltungsentschädigungen der Kirchgemeinden		40'000.00		40'000.00		37'206.15
020.452.03	Bezugsentschädigung christ.-kath. Kirchgemeinde		200.00		200.00		110.35
020.490.00	Verwaltungskostenbeitrag (Spez.Finanz. 701/711/721)		34'000.00		33'500.00		39'450.00
<b>027</b>	<b>Bauverwaltung</b>	<b>106'600.00</b>	<b>33'300.00</b>	<b>105'100.00</b>	<b>38'200.00</b>	<b>127'064.20</b>	<b>27'009.50</b>
027.300.00	Sitzungsgelder Baukommission	22'000.00		22'000.00		20'642.80	
027.301.00	Besoldungen nebenamtl. Personal	13'900.00		13'500.00		13'259.80	
027.309.00	Kurskosten	4'000.00		4'000.00		1'080.00	
027.310.00	Publikationen, Inserate	2'000.00					
027.317.00	Spesenentschädigungen		3'000.00		3'000.00		3'000.00
027.318.00	Pläne, Nachführung, Expertisen	35'000.00		40'000.00		58'923.25	
027.318.01	Honorare Projektarbeiten	5'000.00		1'000.00		8'427.45	
027.318.02	Grundbuchkosten	2'000.00		6'000.00		886.05	
027.318.03	Vermessungskosten	15'000.00		10'000.00		13'931.95	
027.319.00	Übriger Sachaufwand	2'000.00		3'000.00		3'941.00	
027.395.00	Sozialleistungen	2'700.00		2'600.00		2'971.90	
027.431.00	Baubewilligungsgebühren		20'000.00		25'000.00		17'370.00
027.439.00	Übriger Ertrag		2'000.00		2'000.00		2'679.50
027.490.00	Verwaltungskostenbeitrag (Spez.Finanz. 701/711/721)		11'300.00		11'200.00		6'960.00
<b>028</b>	<b>Allgemeine Personalkosten</b>	<b>1'480'700.00</b>	<b>1'480'700.00</b>	<b>1'324'400.00</b>	<b>1'324'400.00</b>	<b>1'370'558.95</b>	<b>1'370'558.95</b>
028.303.00	Sozialversicherungsbeiträge des Arbeitgebers an AHV/IV/ALV/EO	556'100.00		530'600.00		530'759.65	
028.304.00	Personalversicherungsbeiträge des Arbeitgebers an BVG	779'600.00		723'800.00		771'549.65	
028.305.00	Unfallversicherungsbeiträge des Arbeitgebers an BU/NBU	69'600.00		70'000.00		68'249.65	
028.305.01	Krankentaggeldversicherung (Verwaltung allgemein)	21'600.00					
028.305.02	Krankentaggeldversicherung (Lehrpersonen Volksschule)	53'800.00					
028.436.00	AHV/Rückvergütung Kinderzulagen		70'000.00		70'000.00		79'800.00
028.436.01	AHV/EO-Entschädigung		20'000.00		20'000.00		55'809.40
028.436.02	Versicherungsleistungen und Lohnausfallentschädigungen		34'000.00		20'000.00		89'985.90
028.495.00	Verrechnete Sozialleistungen		1'356'700.00		1'214'400.00		1'144'963.65
<b>030</b>	<b>Leistungen für Pensionierte</b>	<b>130'300.00</b>	<b>54'000.00</b>	<b>155'000.00</b>	<b>53'000.00</b>	<b>154'143.40</b>	<b>50'629.60</b>
030.307.00	Altersrenten aus Vorsorgefonds	54'000.00		53'000.00		50'629.60	
030.307.01	Renten vorzeitiger Pensionierungen	26'000.00		58'000.00		61'120.85	
030.380.00	Einlage in Vorsorgefonds	50'300.00		44'000.00		42'392.95	
030.480.00	Entnahme aus Vorsorgefonds		54'000.00		53'000.00		50'629.60
<b>090</b>	<b>Verwaltungsliegenschaften</b>	<b>92'800.00</b>	<b>5'100.00</b>	<b>77'400.00</b>	<b>5'100.00</b>	<b>61'915.25</b>	<b>1'816.65</b>
090.301.00	Besoldungen Sicherheitsbeauftragter	2'500.00		5'000.00			
090.312.00	Energie, Wasser, Abwasser	10'000.00		10'000.00		7'824.00	
090.312.01	Heizungsmaterial	10'000.00		12'000.00		8'855.00	
090.313.00	Reinigungsmaterial	500.00		500.00		335.50	
090.314.00	Baulicher Unterhalt Gemeindehaus	40'000.00		45'000.00		36'506.35	
090.318.00	Versicherungen	16'600.00		1'500.00		1'501.95	
090.318.01	Dienstleistungen, Beratungen	10'000.00					
090.319.00	Übriger Sachaufwand	3'000.00		3'000.00		6'445.70	
090.395.00	Sozialleistungen	200.00		400.00		446.75	
090.427.00	Liegenschaftserträge		5'100.00		5'100.00		1'816.65

## Texterläuterungen oder Begründungen zu den Budgetpositionen der Laufenden Rechnung

<b>020.452.02</b>	Rückerstattungspflicht der Kirchgemeinden an die Einwohnergemeinde für Steuerveranlagungskosten (§ 187 Steuergesetz und GR-Beschluss vom 02.11.1976)
<b>027.301.00</b>	Baukommissionspräsident/in (inkl. 1,0% Teuerungszulage)
<b>027.310.00</b>	Baupublikationen, Aufforderungen und weitere Inserate
<b>027.319.00</b>	Baupublikationen neu unter Konto Nr. 027.310.00 ausgewiesen
<b>028.303.00</b>	Sammelkonto sämtlicher AHV- / IV- / ALV- / EO-Beiträge sowie der AHV-Verwaltungs- und FAK-Kosten
<b>028.304.00</b>	Sammelkonto sämtlicher Beiträge an die Pensionskassen
<b>028.305.00</b>	Sammelkonto sämtlicher UVG-, UVG-Kollektivversicherungsbeiträge, SUVA-Prämien
<b>028.305.01</b>	Krankentaggeldversicherung des Verwaltungspersonals (inkl. Werkhof, Hauswarte und Kindertagesstätte), der Lehrkräfte Musikschule sowie der Schulleitung (bisher unter Konto Nr. 020.318.01 ausgewiesen)
<b>028.305.02</b>	Krankentaggeldversicherung für die Lehrpersonen an der Volksschule (ohne Musikschule und Schulleitung) (bisher unter Konto Nr. 219.318.03 ausgewiesen)
<b>028.495.00</b>	Saldo aller Sozialleistungen, welche aufgrund der Lohnsummen auf die diversen Kontigruppen 395 (Sozialleistungen) verteilt werden
<b>030.307.00</b>	Ausgleichsrenten und Überbrückungsrenten an ehemaliges Verwaltungs- und Betriebspersonal
<b>030.307.01</b>	Erleichterte vorzeitige Pensionierung von Lehrkräften gemäss Gesamtarbeitsvertrag (GAV) vom 01.01.2005
<b>030.380.00</b>	Einlage in Fonds zur Auszahlung von AHV-Ersatz- und Ergänzungsrenten an Verwaltungs- und Betriebspersonal gemäss Standingfondsreglement vom 01.01.2001 (2% der AHV-pflichtigen Besoldung der bei der Winterthur Columna BVG versicherten Arbeitnehmer und Arbeitnehmerinnen)
<b>030.480.00</b>	Entnahme aus Fonds zur Auszahlung von AHV-Ersatz- und Ergänzungsrenten gemäss Standingfondsreglement vom 01.01.2001
<b>090.301.00</b>	Arbeitssicherheit in Gemeinden (Art. 82 UVG, Art. 6 ArG, und Art. 328 OR) gemäss GR-Beschluss Nr. 5688 vom 28.06.2005 / Sicherheitsbeauftragte/r (für 6 Monate)
<b>090.314.00</b>	Reinigung des Gemeindehauses (Abonnementsreinigung), Lift-Serviceabonnement sowie kleinere Unterhalts- und Reparaturarbeiten
<b>090.318.00</b>	Zusätzliche Gebäudeversicherung (alle Verwaltungsliegenschaften; bisher Konto Nr. 020.318.01) sowie Solothurnische Gebäudeversicherung (SGV) der Gemeindeverwaltung
<b>090.318.01</b>	Planungskredit (Umnutzung Adamhaus) für die Kindertagesstätte Delfin
<b>090.427.00</b>	Vermietung von Liegenschaften resp. Räumlichkeiten des Verwaltungsvermögens, welche nicht in einer eigenen Funktion geführt werden sowie Entschädigung der Orange Communications AG für die UMTS-Antenne (auf dem Dach des Gemeindehauses)

Konto	Laufende Rechnung Funktionale Gliederung LR	Voranschlag 2010		Voranschlag 2009		Rechnung 2008	
		Aufwand	Ertrag	Aufwand	Ertrag	Aufwand	Ertrag
<b>1</b>	<b>OEFFENTLICHE SICHERHEIT</b>	<b>526'300.00</b>	<b>393'600.00</b>	<b>416'000.00</b>	<b>382'800.00</b>	<b>416'269.00</b>	<b>316'886.54</b>
	Netto Aufwand		132'700.00		33'200.00		99'382.46
<b>100</b>	<b>Rechtswesen</b>	<b>47'900.00</b>	<b>65'000.00</b>	<b>52'800.00</b>	<b>65'200.00</b>	<b>26'866.65</b>	<b>18'394.80</b>
100.300.00	Sitzungsgelder Vormundschafts- behörde und Sozialhilfekommission					3'267.70	
100.300.01	Besoldung Friedensrichter	2'200.00		2'100.00		2'000.00	
100.301.01	Besoldungen nebenamtl. Personal					14'829.20	
100.301.02	Besoldungen Amtsvormundschaft					3'757.95	
100.309.00	Kurskosten, Taggelder					100.00	
100.317.00	Spesenentschädigungen	500.00				781.10	
100.318.00	Gebühren Einwohnerkontrolle	45'000.00		50'000.00			
100.319.00	Übriger Sachaufwand			500.00		369.00	
100.395.00	Sozialleistungen	200.00		200.00		1'761.70	
100.410.00	Plakatgebühren				200.00		12.75
100.431.00	Gebühren Einwohnerkontrolle		65'000.00		65'000.00		16'583.60
100.431.01	Vormundschaftsgebühren						1'798.45
<b>140</b>	<b>Feuerwehr</b>	<b>324'100.00</b>	<b>236'300.00</b>	<b>221'900.00</b>	<b>236'800.00</b>	<b>224'336.00</b>	<b>226'022.24</b>
140.300.00	Sitzungsgelder- und Taggelder	4'500.00		4'500.00		4'230.00	
140.301.00	Besoldungen nebenamtl. Personal	32'000.00		32'000.00		29'867.80	
140.301.01	Sold für Übungen	35'000.00		35'000.00		29'362.20	
140.301.02	Lohnentschädigungen Kursbesuche	15'000.00		15'000.00		13'585.40	
140.301.03	Sold für Einsätze und Unterhalt	30'000.00		30'000.00		29'306.35	
140.309.00	Ärztliche Untersuchungen	1'500.00		1'500.00		987.00	
140.309.01	Ausbildung Chauffeure TLF	11'000.00				10'459.70	
140.310.00	Büromaterial, Drucksachen	800.00		800.00		929.00	
140.310.01	Fachliteratur	4'000.00		2'000.00		1'081.60	
140.311.00	Anschaffungen Mobiliar, Maschinen, Geräte	42'000.00		30'000.00		52'329.85	
140.312.00	Energie, Wasser, Abwasser	1'500.00		1'500.00		1'500.00	
140.312.01	Heizungsmaterial	2'000.00		2'000.00		1'400.00	
140.313.00	Verpflegungen	6'000.00		6'000.00		5'476.60	
140.313.01	Sanitätsmaterial	400.00		400.00			
140.313.02	Treibstoffe	4'000.00		4'000.00		2'457.70	
140.313.03	Instruktionsmaterial für Übungen	2'000.00		2'000.00		608.95	
140.314.00	Unterhalt Gebäude	1'500.00		1'500.00			
140.315.00	Unterhalt Geräte, Material	10'000.00		11'000.00		9'638.35	
140.315.01	Unterhalt Fahrzeuge	9'000.00		17'000.00		7'383.15	
140.317.00	Reise- und Fahrzeug- entschädigungen	100.00		100.00			
140.318.00	Telefon, Alarmanlage Pikett	5'000.00		5'000.00		5'373.60	
140.318.01	Versicherungsprämien	8'500.00		8'500.00		6'596.90	
140.318.03	Porti	900.00		900.00			
140.318.90	Mehrwertsteuer (140.390.00)	6'100.00					
140.319.00	Übriger Sachaufwand	1'600.00		1'600.00		1'241.75	
140.319.01	Verbandsbeiträge	2'700.00					
140.330.00	Abschreibungen Feuerwehrsteuern	4'200.00		4'200.00		4'851.10	
140.365.00	Verbandsbeiträge			2'700.00		2'680.00	
140.390.00	Interne Verrechnung Hydrantenentschädigung (701.490.00)	80'000.00					
140.395.00	Sozialleistungen	2'800.00		2'700.00		2'989.00	
140.430.00	Feuerwehrsteuern der Vorjahre		30'000.00		30'000.00		23'411.94
140.430.01	Feuerwehrsteuern inkl. Fremdarbeiter		190'000.00		190'000.00		184'740.30
140.434.00	Dienstleistungen, Hilfeleistungen an Dritte		1'000.00		1'500.00		
140.435.00	Verkäufe						595.00
140.437.00	Feuerwehribussen		100.00		100.00		600.00
140.461.00	Subventionen SGV		14'700.00		14'700.00		15'925.00
140.461.01	Entschädigungen SGV		500.00		500.00		750.00

## Texterläuterungen oder Begründungen zu den Budgetpositionen der Laufenden Rechnung

<b>100.317.00</b>	Spesenentschädigung des Friedensrichters (bisher unter Konto Nr. 100.319.00 ausgewiesen)
<b>100.318.00</b>	Seit dem 01.01.2009 werden die Gebühren der Einwohnerkontrolle brutto dargestellt (siehe auch Konto 100.431.00)
<b>100.431.00</b>	siehe Begründung zu Konto Nr. 100.318.00
<b>140.301.00</b>	Kommandant, Vizekommandant, Fourier, Materialverwalter, Chef Verkehr, Chef Pikett, Chef Atemschutz, Chef Löschzug, Chef Elektrizität, Chef Fahrzeuge und Offiziere ohne Chargen
<b>140.301.02</b>	Rekrutierung von jüngeren Jahrgängen sowie Nachfolgeregelung (Besuch Offizierskurs)
<b>140.309.01</b>	Weitere Ausbildung von Chauffeuren für das Tanklöschfahrzeug (TLF)
<b>140.310.01</b>	Abgabe des Übungsbehelfs an die Angehörigen der Feuerwehr (AdF)
<b>140.311.00</b>	Neue Alarmierungspager (Fr. 26'000.00), Ersatz des Schlauchmaterials (Fr. 10'000.00) sowie diverse Anschaffungen (Kleider, Schuhe, Verbrauchsmaterial, etc.) (Fr. 6'000.00)
<b>140.313.00</b>	Verschiedene Einsätze und Hauptübung
<b>140.315.01</b>	Üblicher Fahrzeug- und Maschinenunterhalt
<b>140.318.01</b>	Fahrzeugversicherungen, Kaskoversicherung für Dienstfahrten sowie Motorfahrzeugkontrolle
<b>140.318.90</b>	7,6% Mehrwertsteuer auf der Hydrantenentschädigung (Konto Nr. 140.390.00) (Einführung der Hydrantenentschädigung per 01.01.2010)
<b>140.319.01</b>	Schweizerischer Feuerwehrverband, Gümligen Solothurner Kantonal-Feuerwehr-Verband, Nuglar Feuerwehrverband Solothurn-Lebern, Solothurn (bisher unter Konto Nr. 140.365.00 ausgewiesen)
<b>140.365.00</b>	Neu unter Konto Nr. 140.319.01 ausgewiesen
<b>140.390.00</b>	Interne Verrechnung der Hydrantenentschädigung für 200 Hydranten zu jeweils Fr. 400.00 (Einführung der Hydrantenentschädigung per 01.01.2010)
<b>140.430.00</b>	Die Feuerwehripflichtersatzabgabe beträgt 9% der ganzen Staatssteuer für Männer und Frauen vom 21. bis 42. Altersjahr, die feuerwehrdienstpflichtig sind. Das Minimum und Maximum von Fr. 20.00 bzw. Fr. 400.00 richten sich nach dem Kantonalen Gebäudeversicherungsgesetz bzw. Beschluss der Verwaltungskommission SGV vom 13.12.2002
<b>140.430.01</b>	siehe Begründung zu Konto Nr. 140.430.00
<b>140.437.00</b>	Feuerwehribussengelder gemäss Art. 12, §62 bis §66 des Feuerwehrreglementes
<b>140.461.00</b>	Subventionen der Solothurnischen Gebäudversicherung (SGV) auf Geräten und Ausrüstungen
<b>140.461.01</b>	Entschädigungen für die Einsatzplanung

Konto	Laufende Rechnung Funktionale Gliederung LR	Voranschlag 2010		Voranschlag 2009		Rechnung 2008	
		Aufwand	Ertrag	Aufwand	Ertrag	Aufwand	Ertrag
<b>150</b>	<b>Militär</b>	<b>10'000.00</b>		<b>10'000.00</b>		<b>41'547.30</b>	
150.352.00	Beitrag an Schiessanlage Grenchen-Bettlach	10'000.00					
150.365.00	Beitrag an Schiessanlage Grenchen-Bettlach			10'000.00		41'547.30	
<b>160</b>	<b>Zivilschutz</b>	<b>144'300.00</b>	<b>92'300.00</b>	<b>131'300.00</b>	<b>80'800.00</b>	<b>123'519.05</b>	<b>72'469.50</b>
160.300.00	Sitzungsgelder	1'500.00		1'500.00		1'015.20	
160.311.00	Korpsmaterial, Werkzeuge			2'300.00		1'064.90	
160.312.00	Energie, Wasser, Abwasser	5'000.00		5'000.00		4'925.95	
160.314.00	Unterhalt von Schutzanlagen (Zivilschutz)	15'000.00		10'000.00		15'441.10	
160.318.00	Versicherung SGV	700.00		700.00		700.00	
160.352.00	Betriebskostenbeitrag an Regionale Zivilschutzorganisation	79'500.00		79'100.00		77'877.20	
160.352.01	Kostenanteil an Führungsstab der Regionalen Zivilschutzorganisation	2'500.00		2'600.00		1'405.70	
160.381.00	Zuweisung von Schutzraumbauer- ersatzabgabe an Spezialfinanzierung	40'000.00		30'000.00		21'000.00	
160.395.00	Sozialleistungen	100.00		100.00		89.00	
160.430.00	Schutzraumbau-Ersatzabgabe		40'000.00		30'000.00		21'000.00
160.434.00	Benützungsgebühren der Zivilschutzanlage		300.00		300.00		420.00
160.481.00	Entnahme aus Schutzraumbau- ersatzabgabefonds		52'000.00		50'500.00		51'049.50



## Texterläuterungen oder Begründungen zu den Budgetpositionen der Laufenden Rechnung

<b>150.352.00</b>	Anteil an Betriebs- und Unterhaltskosten gemäss Abrechnung der Stadt Grenchen (bisher unter Konto Nr. 150.365.00 ausgewiesen)
<b>160.300.00</b>	Sitzungsgelder für die Kommissionsmitglieder der RZSO Grenchen
<b>160.312.00</b>	Energiekosten AEK und gemeindeinterne Wasser- und Abwasserverrechnung
<b>160.314.00</b>	Unterhalt- und Revisionsarbeiten in den Zivilschutzanlagen Einschlag und Büelen
<b>160.318.00</b>	Solothurnische Gebäudeversicherungsprämien
<b>160.352.00</b>	Jährliche Betriebskosten (Gemeindebeitrag) an die Regionale Zivilschutzorganisation RZSO Grenchen
<b>160.352.01</b>	Jährliche Betriebskosten (Gemeindebeitrag) des regionalen Führungsstabes
<b>160.381.00</b>	Übertrag der Schutzraumbauersatzabgaben (Konto Nr. 160.430.00) an Fonds (Konto Nr. 2281.00)
<b>160.430.00</b>	Die Bauherrschaft, welche von der Pflicht zum Bau eines eigenen Schutzraumes befreit ist, hat einen entsprechenden Ersatzbeitrag zu leisten / Die Ersatzbeiträge werden dem "Schutzraumbaufonds" zugewiesen (Konto Nr. 160.381.00)
<b>160.481.00</b>	Teilfinanzierung der Nettokosten des Zivilschutzes (Funktion 160) aus dem Schutzraumbaufonds (Konto Nr. 2281.00)

Konto	Laufende Rechnung Funktionale Gliederung LR	Voranschlag 2010		Voranschlag 2009		Rechnung 2008	
		Aufwand	Ertrag	Aufwand	Ertrag	Aufwand	Ertrag
<b>2</b>	<b>BILDUNG</b>	<b>8'157'100.00</b>	<b>846'800.00</b>	<b>7'840'400.00</b>	<b>870'100.00</b>	<b>7'894'913.06</b>	<b>1'252'641.75</b>
	Netto Aufwand		7'310'300.00		6'970'300.00		6'642'271.31
<b>200</b>	<b>Kindergarten</b>	<b>540'600.00</b>	<b>59'000.00</b>	<b>520'000.00</b>	<b>57'500.00</b>	<b>583'496.30</b>	<b>63'438.70</b>
200.302.00	Besoldungen hauptamtl. Lehrkräfte	427'000.00		417'000.00		457'592.25	
200.302.01	Besoldungen Stellvertretungen	5'000.00		5'000.00		7'897.15	
200.310.00	Schulmaterial	13'300.00		14'800.00		17'969.05	
200.311.00	Anschaffungen Mobiliar, Schul- und Turngeräte	4'800.00		3'500.00		3'085.70	
200.395.00	Sozialleistungen	90'500.00		79'700.00		96'952.15	
200.461.00	Kantonsbeitrag an Besoldungen		59'000.00		57'500.00		63'438.70
<b>210</b>	<b>Primarschule</b>	<b>2'714'900.00</b>	<b>259'000.00</b>	<b>2'508'600.00</b>	<b>282'000.00</b>	<b>2'468'955.56</b>	<b>293'893.95</b>
210.302.00	Besoldungen hauptamtl. Lehrkräfte	1'860'000.00		1'681'000.00		1'690'966.95	
210.302.01	Besoldungen Einführungs-klasse	91'000.00		208'000.00		184'189.75	
210.302.02	Besoldungen Stellvertretungen	50'000.00		50'000.00		68'619.25	
210.302.03	Besoldungen Sprach- und Förderunterricht	158'000.00		88'000.00		92'847.20	
210.310.00	Schulmaterial	79'300.00		74'000.00		77'689.56	
210.310.01	Schulmaterial Sprachheilschule	2'000.00		2'000.00		2'298.10	
210.310.02	Schulmaterial Werken	17'000.00		18'000.00		10'565.30	
210.311.00	Anschaffung Mobiliar, Schul- und Turngeräte	5'500.00		4'600.00		6'459.45	
210.395.00	Sozialleistungen	452'100.00		383'000.00		335'320.00	
210.461.00	Kantonsbeitrag an Besoldungen		259'000.00		282'000.00		293'893.95
<b>211</b>	<b>Oberschule</b>	<b>152'800.00</b>	<b>18'200.00</b>	<b>136'600.00</b>	<b>16'000.00</b>	<b>292'879.15</b>	<b>34'328.85</b>
211.302.00	Besoldungen hauptamtl. Lehrkräfte	116'000.00		104'500.00		234'060.55	
211.302.01	Besoldungen Stellvertretungen	2'000.00		2'000.00		5'493.75	
211.310.00	Schulmaterial	10'200.00		10'000.00		9'260.45	
211.311.00	Anschaffung Mobiliar, Schul- und Turngeräte					1'101.50	
211.395.00	Sozialleistungen	24'600.00		20'100.00		42'962.90	
211.461.00	Kantonsbeitrag an Besoldungen		18'200.00		16'000.00		34'328.85
<b>212</b>	<b>Sekundarschule</b>	<b>591'200.00</b>	<b>69'700.00</b>	<b>565'300.00</b>	<b>64'800.00</b>	<b>481'832.44</b>	<b>65'032.75</b>
212.302.00	Besoldungen hauptamtl. Lehrkräfte	465'000.00		447'000.00		406'035.50	
212.302.01	Besoldungen Stellvertretungen	5'000.00		10'000.00		20'272.15	
212.310.00	Schulmaterial	19'900.00		17'900.00		15'316.84	
212.310.01	Schulmaterial Fremdsprachen	3'000.00		4'000.00		1'600.00	
212.395.00	Sozialleistungen	98'300.00		86'400.00		38'607.95	
212.461.00	Kantonsbeitrag an Besoldungen		69'700.00		64'800.00		65'032.75
<b>213</b>	<b>Bezirksschule</b>	<b>992'500.00</b>	<b>75'000.00</b>	<b>996'800.00</b>	<b>75'000.00</b>	<b>1'327'557.35</b>	<b>75'375.10</b>
213.316.00	Raummiete-Anteil Bezirksschule	128'500.00		128'500.00		128'500.00	
213.352.00	Schulgelder an Bezirksschule Grenchen	744'000.00		748'300.00		1'124'147.35	
213.361.00	Beitrag an Kanton für Gymnasialunterricht (9. Klasse)	120'000.00		120'000.00		74'910.00	
213.461.00	Kantonsbeitrag an Besoldungen		75'000.00		75'000.00		75'375.10

## Texterläuterungen oder Begründungen zu den Budgetpositionen der Laufenden Rechnung

<b>200.302.00</b>	Kindergärtnerinnen (inkl. 1,0% Teuerungszulage)
<b>210.302.00</b>	Primarlehrer/innen (inkl. 1,0% Teuerungszulage) Zusätzlich 10 Lektionen Medienbildung sowie 12 Lektionen Partnerunterricht an 6. Klassen (3 x 4 Lektionen) ab 01.08.2010
<b>210.302.01</b>	Lehrer/innen der Einführungsklassen (inkl. 1,0% Teuerungszulage) Auflösung bzw. Integration der Einführungsklasse in die Primarschule per 31.07.2010
<b>210.302.02</b>	Mögliche Stellvertretungskosten infolge Krankheit, Unfall, Militärdienst, Urlaub usw.
<b>210.302.03</b>	Sprachlehrer/innen für fremdsprachige Kinder und Förderunterricht für Kinder mit Lernstörungen (inkl. 1,0% Teuerungszulage) Zusätzliche Lektionen (Förderunterricht) infolge integrativer Schulung der EK-Schüler (Kostenverschiebung von Konto Nr. 210.302.01 auf Konto Nr. 210.302.03)
<b>210.310.00</b>	Neuanschaffung von obligatorischem Schulmaterial
<b>211.302.00</b>	Oberschullehrer/innen (inkl. 1,0% Teuerungszulage)
<b>212.302.00</b>	Sekundarlehrer/innen (inkl. 1,0% Teuerungszulage)
<b>213.316.00</b>	Durch die Bezirksschulkommission Grenchen-Bettlach vertraglich vereinbarter Raumkostenanteil mit jeweiliger Anpassung an die Teuerung und Zinssituation im Dreijahresturnus (2011, 2014 usw.)
<b>213.352.00</b>	Schulgelder und Betriebskostenbeiträge, mit Werkunterricht, Schularzt, Skilager und Unfallversicherung / Mittels der Einwohnerzahl werden, durch die Einwohnergemeinde Grenchen, die gesamten Besoldungs- und Betriebskosten belastet
<b>213.361.00</b>	Gemäss Volksabstimmung vom 01.04.1990 über das Gesetz der Trägerschaft des gymnasialen Unterrichts an den Unterstufen / Verminderter Staatsbeitrag seit Schuljahr 2004/2005

Konto	Laufende Rechnung Funktionale Gliederung LR	Voranschlag 2010		Voranschlag 2009		Rechnung 2008	
		Aufwand	Ertrag	Aufwand	Ertrag	Aufwand	Ertrag
<b>214</b>	<b>Kleinklasse</b>	<b>295'700.00</b>	<b>30'000.00</b>	<b>206'700.00</b>	<b>22'400.00</b>	<b>212'159.05</b>	<b>23'203.60</b>
214.302.00	Besoldungen hauptamtl. Lehrkräfte	110'000.00		101'500.00		99'948.50	
214.302.01	Besoldungen Stellvertretungen	3'000.00		5'000.00		10'548.00	
214.310.00	Schulmaterial	3'100.00		3'100.00		3'108.30	
214.352.00	Schulgelder an Werkklasse Grenchen	156'000.00		77'000.00		75'540.00	
214.395.00	Sozialleistungen	23'600.00		20'100.00		23'014.25	
214.461.00	Kantonsbeitrag an Besoldungen		30'000.00		22'400.00		23'203.60
<b>216</b>	<b>Werken und Hauswirtschaft</b>	<b>475'400.00</b>	<b>51'000.00</b>	<b>406'100.00</b>	<b>43'800.00</b>	<b>453'194.18</b>	<b>50'662.35</b>
216.302.00	Besoldungen hauptamtl. Lehrkräfte Werken	285'000.00		244'000.00		294'066.95	
216.302.01	Besoldungen hauptamtl. Lehrkräfte Hauswirtschaft	62'000.00		49'800.00		42'258.40	
216.302.02	Besoldungen Stellvertretungen Werken	2'000.00		2'000.00		331.75	
216.302.03	Besoldungen Stellvertretungen Hauswirtschaft	1'000.00		1'000.00			
216.310.00	Schulmaterial Werken	28'700.00		29'700.00		29'121.63	
216.310.01	Schulmaterial, Lebensmittel Hauswirtschaft	15'800.00		16'500.00		15'012.85	
216.311.00	Anschaffungen Mobiliar, Maschinen Werken	3'000.00		3'000.00		2'396.00	
216.311.01	Anschaffungen Mobiliar, Maschinen Hauswirtschaft	1'500.00		1'500.00		1'358.05	
216.315.00	Unterhalt Mobiliar, Maschinen Werken	2'500.00		2'000.00		1'271.00	
216.315.01	Unterhalt Mobiliar, Maschinen Hauswirtschaft	500.00		500.00		258.60	
216.395.00	Sozialleistungen	73'400.00		56'100.00		67'118.95	
216.461.00	Kantonsbeitrag an Besoldungen Werken		41'700.00		36'300.00		44'323.60
216.461.01	Kantonsbeitrag an Besoldungen Hauswirtschaft		9'300.00		7'500.00		6'338.75
<b>217</b>	<b>Musikschule</b>	<b>542'400.00</b>	<b>152'000.00</b>	<b>498'600.00</b>	<b>144'000.00</b>	<b>472'961.10</b>	<b>145'428.05</b>
217.301.00	Besoldungen nebenamtl. Personal	12'500.00		12'500.00		12'109.50	
217.302.00	Besoldungen nebenamtl. Lehrkräfte	405'000.00		394'000.00		372'769.55	
217.309.00	Weiterbildung	1'200.00					
217.310.00	Notenmaterial, Schulmaterial	2'500.00		2'000.00		2'001.50	
217.311.00	Anschaffung Musikinstrumente	26'000.00		2'500.00		673.25	
217.315.00	Unterhalt Musikinstrumente	3'000.00		3'000.00		1'484.90	
217.316.00	Miete Musikinstrumente	3'300.00		3'300.00		3'004.60	
217.317.00	Konzert, Schulveranstaltung, Konsumation	3'000.00		3'500.00		2'483.65	
217.319.00	Übriger Sachaufwand	200.00		1'000.00		1'103.55	
217.319.01	Verbandsbeiträge	1'300.00					
217.395.00	Sozialleistungen	84'400.00		76'800.00		77'330.60	
217.433.00	Schulgelder Rückerstattungen inkl. Instrumentenmiete		110'000.00		103'000.00		105'033.50
217.461.00	Kantonsbeitrag an Besoldungen		42'000.00		41'000.00		40'394.55
<b>218</b>	<b>Schulanlagen</b>	<b>904'400.00</b>	<b>28'600.00</b>	<b>963'700.00</b>	<b>27'600.00</b>	<b>818'349.53</b>	<b>27'355.00</b>
218.301.00	Besoldungen Hauswarte	215'000.00		221'000.00		199'039.10	
218.301.01	Besoldungen nebenamtl. Personal	130'000.00		130'000.00		125'204.80	
218.301.02	Besoldungsanteil Hauswart Kindergarten Stellihof	19'000.00		19'000.00		18'084.90	
218.306.00	Dienstkleider Hauswarte	800.00		800.00		440.00	
218.311.00	Anschaffungen Mobiliar, Maschinen, Geräte	18'300.00		15'000.00		14'629.35	
218.312.00	Energie, Wasser, Abwasser, Antenne GAG	125'000.00		140'000.00		117'276.10	
218.312.01	Heizungsmaterial	80'000.00		80'000.00		75'571.30	
218.313.00	Reinigungsmaterial	20'000.00		20'000.00		12'674.31	
218.314.00	Baulicher Unterhalt, Sanierungen, Renovationen	100'000.00		150'000.00		75'291.83	
218.314.01	Unterhalt Grün- und Spielflächen	14'000.00		15'000.00		11'970.60	
218.314.02	Unterhalt Schwimmanlage	15'000.00		20'000.00		10'885.15	

## Texterläuterungen oder Begründungen zu den Budgetpositionen der Laufenden Rechnung

<b>214.302.00</b>	Kleinklassenlehrer/innen (inkl. 1,0% Teuerungszulage) Zusätzliche 2 Lektionen (Medienbildung und Partnerunterricht) ab 01.08.2010
<b>214.352.00</b>	Absolventen der Werkklasse in Grenchen (inkl. Anteile Hauswirtschaft und Werken I+II) Zunahme der Anzahl Schüler ab Schuljahr 2009/2010
<b>216.302.00</b>	Werklehrer/innen (inkl. 1,0% Teuerungszulage) Zunahme der Lektionen per 01.08.2010
<b>216.302.01</b>	Hauswirtschaftslehrer/innen (inkl. 1,0% Teuerungszulage) Zunahme der Lektionen per 01.08.2010
<b>217.301.00</b>	Musikschulleiter/in sowie Instrumentenverwalter/in
<b>217.302.00</b>	Musikschullehrer/innen mit Teilpensen (inkl. 1,0% Teuerungszulage)
<b>217.311.00</b>	Anschaffung eines neuen Flügels (Fr. 24'000.00) sowie diversen Musikinstrumenten
<b>217.315.00</b>	Revisionen von Instrumenten und Klavierstimmungen
<b>217.316.00</b>	Ordentliche Miete von Musikinstrumenten
<b>217.319.00</b>	Die Verbandsbeiträge werden neu unter Konto Nr. 217.319.01 ausgewiesen
<b>217.319.01</b>	VMS Verband Musikschulen Schweiz, Liestal Solothurner Musikschulen, Bolken (bisher unter Konto Nr. 217.319.01 ausgewiesen)
<b>218.301.00</b>	Hauswarte der Schulanlagen Einschlag, Büelen und Kindergarten Muracher (inkl. 1,0% Teuerungszulage)
<b>218.301.01</b>	Reinigungspersonal der Schulanlagen Einschlag und Büelen sowie Aushilfen bei Grossreinigungen im Frühjahr und Herbst / Aufsichtspersonal in der Schwimmhalle / Bühnenmeister und Hauswartstellvertretungs-Entsündigung für Mehrzweckhalle Büelen / Entschädigungen an Hauswarte für Präsenzzeiten ausserhalb der ordentlichen Arbeitszeiten (Feste und Anlässe)
<b>218.301.02</b>	Kostenanteil für Hauswart an die Reformierte Kirchgemeinde Grenchen-Bettlach (Hauswart Kindergarten Stellihof)
<b>218.311.00</b>	Ersatz Möblierung Büro Schulleitung im Schulhaus Büelen (Fr. 5'500.00), Neuanschaffung Sprungbock im Schulhaus Büelen (Fr. 1'300.00), Neuanschaffung Sprungkasten im Schulhaus Büelen (Fr. 1'500.00), Ersatz Garderobenschrank Haus D im Schulhaus Büelen (Fr. 5'000.00) sowie diverse Anschaffungen
<b>218.314.00</b>	Sanierung Belag Weitsprunganlage im Schulhaus Einschlag (Fr. 23'000.00), Ersatz Bodenbelag (Parkett in einem Zimmer) im Schulhaus Büelen (Fr. 15'000.00), Gitter für Lichtschachtdeckungen im Schulhaus Büelen (Fr. 5'000.00), 2 Schulzimmer streichen im Schulhaus Büelen (Fr. 11'000.00), Streichen des Bodens im Innengeräteraum MZH Büelen (Fr. 10'500.00), Abschleifen des Bodens im Annexraum MZH Büelen (Fr. 16'000.00), Sanierung Eingangsbereich Nord Haus A im Schulhaus Büelen (Fr. 14'000.00) sowie diverser baulicher Unterhalt
<b>218.314.01</b>	Dünger und Unkrautbekämpfung
<b>218.314.02</b>	Unterhalt an sämtlichen Maschinen, Geräten, Einrichtungen und Räumlichkeiten der Schwimmanlage im Schulhaus Einschlag

Konto	Laufende Rechnung Funktionale Gliederung LR	Voranschlag 2010		Voranschlag 2009		Rechnung 2008	
		Aufwand	Ertrag	Aufwand	Ertrag	Aufwand	Ertrag
218.315.00	Unterhalt Maschinen, Mobilier, Geräte	20'000.00		15'000.00		20'187.44	
218.316.00	Baurechtszins Parkplatz Mehrzweckhalle Büelen	7'500.00		7'500.00		7'000.00	
218.316.01	Baurechtszins Erweiterung Schulhaus Büelen	27'500.00		27'500.00		25'000.00	
218.317.00	Spesenentschädigungen	1'000.00					
218.318.00	Versicherungen SGV	18'500.00		17'500.00		18'170.05	
218.318.01	Telefon	9'000.00		9'000.00		7'460.75	
218.319.00	Übriger Sachaufwand	14'000.00		10'000.00		13'488.30	
218.395.00	Sozialleistungen	69'800.00		66'400.00		65'975.55	
218.427.00	Mietzins-Rückerstattung Hauswarte		8'400.00		8'400.00		8'400.00
218.427.01	Mietzins für Räumlichkeiten		7'200.00		7'200.00		3'000.00
218.434.00	Benützungsgebühren		13'000.00		12'000.00		13'055.00
218.436.00	Rückerstattungen						2'900.00
<b>219</b>	<b>Schule allgemein und Verwaltung</b>	<b>659'200.00</b>	<b>104'300.00</b>	<b>750'000.00</b>	<b>137'000.00</b>	<b>560'778.40</b>	<b>473'923.40</b>
219.300.00	Sitzungsgelder Bildungsausschuss	5'000.00		12'000.00		13'789.80	
219.301.00	Besoldungen nebenamtl. Personal	47'000.00		46'000.00		48'446.35	
219.301.01	Besoldungen Schulleitung	141'000.00		136'200.00		131'474.85	
219.301.02	Besoldungen Schulsozialarbeit	56'000.00		52'800.00		22'330.30	
219.309.00	Weiterbildung Lehrkräfte	20'000.00		20'000.00		20'030.95	
219.310.00	Büromaterial, Drucksachen	14'000.00		15'000.00		13'125.55	
219.310.01	Lehrerbibliothek	2'000.00		2'000.00		2'780.25	
219.310.02	Fachliteratur, Zeitschriften	2'000.00		2'000.00		2'128.70	
219.310.03	Publikationen, Inserate	1'000.00		1'000.00		879.75	
219.311.00	Anschaffungen Mobiliar und Maschinen	1'000.00		2'500.00		398.00	
219.311.01	Anschaffungen EDV Schulbereich	5'500.00		30'500.00		19'095.25	
219.315.00	Betriebskosten EDV Schulbereich	26'400.00		36'500.00		26'518.90	
219.317.00	Spesenentschädigungen	3'000.00		3'000.00		2'594.70	
219.317.01	Schulveranstaltungen	8'000.00		8'000.00		8'388.95	
219.317.02	Schulreisen, Klassenlager, Schulverlegung, Exkursionen	28'000.00		20'000.00		25'460.60	
219.317.03	Skilager	40'000.00		34'000.00		25'883.05	
219.317.05	Schulsporttag	4'500.00		4'500.00		3'904.20	
219.318.00	Porti			500.00			
219.318.02	Telefon			500.00			
219.318.03	Unfall-Versicherungen Lehrer und Schüler sowie KTG Lehrer			31'000.00		31'133.05	
219.318.04	Honorare Projektarbeiten	3'000.00		8'000.00		2'954.00	
219.318.05	Schülerunfallversicherung	7'000.00					
219.319.00	Übriger Sachaufwand	3'000.00		4'000.00		2'574.05	
219.352.00	Schulgelder an andere Gemeinden und 10. Schuljahr	195'000.00		240'000.00		120'397.00	
219.395.00	Sozialleistungen	46'800.00		40'000.00		36'490.15	
219.435.00	Papiersammlung				16'000.00		16'744.45
219.439.00	Sponsoring Schulzeitschrift und übriger Ertrag		11'000.00		12'000.00		12'437.50
219.452.00	Schulgelder von anderen Gemeinden		42'300.00		77'000.00		66'097.50
219.461.00	Kantonsbeitrag an Schulleitung		35'000.00		32'000.00		35'401.40
219.461.02	Kantonsbeiträge an Besoldungen (AOE Einführung der Abgrenzungen)						343'242.55
219.469.00	Papiersammlung		16'000.00				
<b>220</b>	<b>Sonderschulung</b>	<b>288'000.00</b>		<b>288'000.00</b>		<b>222'750.00</b>	
220.352.00	Schulgelder an andere Gemeinden			288'000.00		222'750.00	
220.364.00	Beiträge an Sonderschulen und Heimaufenthalte	288'000.00					

## Texterläuterungen oder Begründungen zu den Budgetpositionen der Laufenden Rechnung

<b>218.315.00</b>	Unterhalt sämtlicher Mobilien aller Schulgruppen und Schulanlagen
<b>218.316.00</b>	Baurechtsvertrag vom 16.11.1998 mit Aquil Glanzmann Der Baurechtszins wird alle 5 Jahre der Entwicklung des Landesindex der Konsumentenpreise angepasst (2014, 2019 usw.)
<b>218.316.01</b>	Baurechtsvertrag vom 18.11.2003 mit der römisch-katholischen Kirchgemeinde Der Baurechtszins wird alle 5 Jahre der Entwicklung des Landesindex der Konsumentenpreise angepasst (2014, 2019, usw.)
<b>218.317.00</b>	Spesen der Hauswarte (bisher unter Konto Nr. 218.319.00 ausgewiesen)
<b>218.427.01</b>	Miete für die Räumlichkeiten (Mittagstisch) im Kindergarten Stellihof (Kindertagesstätte Delfin)
<b>218.434.00</b>	Benützung der Schulanlagen und der Mehrzweckhalle Büelen bei Festen und Anlässen
<b>219.301.00</b>	GR-Beauftragte/r Bildung (inkl. 1,0% Teuerungszulage), Schulmaterialkoordinator/in, Informatikverantwortliche/r sowie Informatik-Stellvertretung
<b>219.301.01</b>	Schulleitung für die Schulhäuser Büelen und Einschlag (inkl. 1,0% Teuerungszulage)
<b>219.301.02</b>	Besoldung Schulsozialarbeiter/in (inkl. 1,0% Teuerungszulage)
<b>219.309.00</b>	Weiterbildungstage Gesamtlehrerschaft, Lehrer(innen)arbeitsgruppen-Kurse, Weiterbildung Schulleitung, Informatikleiter/in und -stellvertreter/in sowie individuelle Fortbildung der Lehrkräfte
<b>219.310.00</b>	Schulzeitschrift «Kontakt» usw.
<b>219.310.01</b>	Vertrag mit Stiftung Volksbibliothek gemäss Regierungsratsbeschluss Nr. 1430 vom 04.07.2000
<b>219.311.01</b>	Ersatzanschaffungen einer Hardware-Firewall / DHCP-Server mit Anschlusslizenzen sowie drei 1GB-Switches
<b>219.315.00</b>	Unterhalt von Hard- und Software (Fr. 14'600.00), Software-Leasing (Fr. 7'600.00), Internet-Anbindung und Verbindungskosten (Fr. 2'900.00) sowie Internet-Auftritt der Schulen Bettlach (Fr. 1'300.00)
<b>219.317.01</b>	Elternweiterbildungskurse sowie Jahresschlussfeier mit allen Lehrkräften
<b>219.317.03</b>	Mehrkosten infolge Zunahme der Schüler in den Lagern (6. Klasse sowie Sekundar- und Oberschule)
<b>219.318.03</b>	Neu unter Konto Nr. 028.305.02 sowie Nr. 219.318.05 ausgewiesen
<b>219.318.05</b>	Bisher unter Konto Nr. 219.318.03 ausgewiesen
<b>219.352.00</b>	Finanzierung von Schulgeldern an 10. Schuljahr und für auswärtigen Schulbesuch von Bettlachern
<b>219.435.00</b>	Neu unter Konto Nr. 219.469.00 ausgewiesen
<b>219.439.00</b>	Einnahmen durch Inserate in Schulzeitschrift «Kontakt»
<b>219.452.00</b>	Schulgelder auswärtiger Kinder für den Schulbesuch an Bettlacher Schulen
<b>219.469.00</b>	Nettoertrag aus Papiersammlungen (bisher unter Konto Nr. 219.435.00 ausgewiesen)
<b>220.352.00</b>	Neu unter Konto Nr. 220.364.00 ausgewiesen
<b>220.364.00</b>	Beiträge an Sonderschulen und Heimaufenthalte (bisher unter Konto Nr. 220.352.00 ausgewiesen)

Konto	Laufende Rechnung Funktionale Gliederung LR	Voranschlag 2010		Voranschlag 2009		Rechnung 2008	
		Aufwand	Ertrag	Aufwand	Ertrag	Aufwand	Ertrag
<b>3</b>	<b>KULTUR UND FREIZEIT</b>	<b>300'700.00</b>	<b>80'800.00</b>	<b>279'600.00</b>	<b>17'000.00</b>	<b>233'327.66</b>	<b>16'793.70</b>
	Netto Aufwand		219'900.00		262'600.00		216'533.96
<b>300</b>	<b>Kulturförderung</b>	<b>153'500.00</b>		<b>173'800.00</b>		<b>172'630.16</b>	
300.300.00	Sitzungsgelder Jugend-, Kultur- und Sportkommission	15'000.00		15'000.00		10'659.80	
300.301.00	Besoldungen nebenamtl. Personal	17'000.00		24'800.00		21'547.00	
300.301.01	Besoldungen Jugendraumaufsicht			4'000.00		2'597.00	
300.301.02	Besoldungen für Ausstellungen im Adamhaus (Spycher-Galerie)	3'300.00		3'000.00		1'590.00	
300.318.00	Bundes- und Jungbürgerfeier	7'000.00		7'000.00		6'537.05	
300.319.00	Übriger Sachaufwand	8'000.00		15'000.00		6'709.66	
300.362.00	Beiträge an Stadttheater Solothurn und Parktheater Grenchen	26'000.00		30'000.00		32'322.00	
300.365.01	Beiträge an Ortsvereine	43'000.00		40'000.00		40'251.00	
300.365.04	Kulturpreis	1'500.00		1'500.00			
300.365.05	Unterstützungsbeiträge an Vereine	3'000.00		3'000.00		5'687.40	
300.365.06	Beiträge an diverse Organisationen	22'000.00		22'000.00		29'039.00	
300.365.07	Beiträge MZH Büelen an Ortsvereine	5'000.00		5'000.00		3'500.00	
300.365.08	Beitrag an Kulturfonds					9'000.00	
300.395.00	Sozialleistungen	2'700.00		3'500.00		3'190.25	
<b>320</b>	<b>Gemeinschaftsantenne</b>		<b>10'000.00</b>		<b>10'000.00</b>		<b>10'121.70</b>
320.434.00	Benützungsgebühren		10'000.00		10'000.00		10'121.70
<b>330</b>	<b>Oeffentliche Anlagen</b>	<b>5'000.00</b>		<b>2'000.00</b>		<b>7'060.10</b>	
330.314.00	Baulicher Unterhalt	5'000.00		2'000.00		7'060.10	
<b>341</b>	<b>Sportanlage Neufeld</b>	<b>16'500.00</b>		<b>15'700.00</b>		<b>18'779.25</b>	
341.312.00	Wasser, Abwasser	4'500.00		4'000.00		4'414.15	
341.314.00	Gebäudeunterhalt	1'000.00		1'000.00			
341.314.01	Unterhalt Grün- und Spielflächen	10'000.00		10'000.00		13'596.60	
341.318.00	Versicherungen	1'000.00		700.00		768.50	
<b>348</b>	<b>Lokales Bewegungs- und Sportnetz (LBS)</b>	<b>76'000.00</b>	<b>63'800.00</b>				
348.301.00	Besoldungen	57'500.00					
348.301.01	Besoldungen Verwaltung und Abwarte	10'800.00					
348.310.00	Büromaterial und Drucksachen	2'000.00					
348.317.00	Spesenentschädigungen	500.00					
348.395.00	Sozialleistungen	5'200.00					
348.433.00	Teilnehmerbeiträge		36'300.00				
348.461.00	Kantons- und Bundesbeiträge sowie J+S Beiträge		27'500.00				



## Texterläuterungen oder Begründungen zu den Budgetpositionen der Laufenden Rechnung

<b>300.300.00</b>	Sitzung der Jugend-, Kultur- und Sportkommission sowie Sitzungsgelder für die Arbeitsgruppe «SHC Bettlach»
<b>300.301.00</b>	Präsident/in Jugend-, Kultur- und Sportkommission (inkl. 1,0% Teuerungszulage) Der Leiter Kulturkreis wird seit dem 01.01.2009 direkt über das Fondsvermögen des Kulturkreises entschädigt
<b>300.318.00</b>	1. Augustfeier und Jungbürgerfeier
<b>300.319.00</b>	Diverser Sachaufwand sowie Verpflegung anlässlich der Kinderfasnacht
<b>300.362.00</b>	Einwohnergemeinde Solothurn, Solothurn / Stadttheaterbeitrag (Pauschalisierung auf Fr. 20'000.00) Genossenschaft Parktheater Grenchen, Grenchen / Parktheaterbeitrag (Fr. 6'000.00)
<b>300.365.01</b>	Beiträge an Ortsvereine gemäss Reglement über die Unterstützung der Bettlacher Vereine und Institutionen vom 26.05.1999 (Jahresbeitrag § 5 sowie Jugendförderung § 7)
<b>300.365.05</b>	Beiträge für besuchte Anlässe (z.B. kantonales Fest, eidgenössisches Fest, vergleichbares Verbandsfest, Organisation eines Anlasses in Bettlach, Jubiläen, usw.) an Ortsvereine gemäss Reglement über die Unterstützung der Bettlacher Vereine und Institutionen vom 26.05.1999 (Sonderbeiträge § 6)
<b>300.365.06</b>	Förderverein Historisches Museum Blumenstein, Solothurn (Fr. 100.00) Historischer Verein des Kantons Solothurn, Solothurn (Fr. 75.00) Netzwerk Grenchen, Grenchen / Ferienpass (Fr. 2'500.00) Volkshochschule Grenchen, Grenchen / Bildungsfranken Fr. 1.50 pro Einwohner/in (Fr. 7'350.00) Zentralbibliothek Solothurn, Solothurn / Gemeindebeitrag (Fr. 11'786.00)
<b>300.365.07</b>	Beiträge an die Beschallungskosten der Mehrzweckhalle Büelen für ortsansässige Vereine (GR-Beschluss Nr. 5856 vom 26.06.2007)
<b>320.434.00</b>	Rohrbenützungsschädigung der Gemeinschaftsantennen-Anlage Region Grenchen AG, Grenchen
<b>330.314.00</b>	Unterhaltsarbeiten in öffentlichen Anlagen
<b>341.318.00</b>	Solothurnische Gebäudeversicherung (SGV)
<b>348.301.00</b>	Entschädigung Sportkoordinator/in sowie Kursleiter/innen
<b>348.301.01</b>	Entschädigungen 15%-Stelle «Verwaltung» (Fr. 10'000.00) sowie Abwarte (Fr. 800.00)

Konto	Laufende Rechnung Funktionale Gliederung LR	Voranschlag 2010		Voranschlag 2009		Rechnung 2008	
		Aufwand	Ertrag	Aufwand	Ertrag	Aufwand	Ertrag
<b>355</b>	<b>Bängihaus</b>	<b>19'700.00</b>	<b>2'000.00</b>	<b>57'700.00</b>	<b>2'000.00</b>	<b>14'361.65</b>	<b>2'060.70</b>
355.301.00	Besoldung Hauswart	1'200.00		1'200.00		1'200.00	
355.311.00	Anschaffungen Mobiliar, Maschinen, Apparate und Geräte	1'000.00		1'000.00			
355.312.00	Energie, Wasser, Abwasser, Antenne GAG	5'000.00		5'000.00		3'466.30	
355.312.01	Heizungsmaterial, Gas	6'000.00		5'000.00		5'462.45	
355.314.00	Gebäudeunterhalt	3'000.00		40'000.00		711.00	
355.318.00	Versicherungen	1'500.00		3'500.00		1'066.35	
355.319.00	Übriger Sachaufwand	2'000.00		2'000.00		2'455.55	
355.434.00	Benützungsgebühren		2'000.00		2'000.00		2'060.70
<b>356</b>	<b>Adamhaus und Adam-Spycher</b>	<b>30'000.00</b>	<b>5'000.00</b>	<b>30'400.00</b>	<b>5'000.00</b>	<b>20'496.50</b>	<b>4'611.30</b>
356.301.00	Besoldung Hauswart	6'000.00		6'000.00		5'500.00	
356.311.01	Anschaffungen Mobiliar, Maschinen, Apparate und Geräte	1'000.00		1'000.00		972.20	
356.312.00	Energie, Wasser, Abwasser, Antenne GAG	5'000.00		5'000.00		2'086.85	
356.312.01	Heizungsmaterial, Gas	6'500.00		5'000.00		5'880.40	
356.314.00	Gebäudeunterhalt	3'000.00		3'000.00		1'419.60	
356.318.00	Versicherungen	3'000.00		5'000.00		1'154.00	
356.319.00	Übriger Sachaufwand	5'000.00		5'000.00		3'001.30	
356.395.00	Sozialleistungen	500.00		400.00		482.15	
356.434.00	Benützungsgebühren		5'000.00		5'000.00		4'611.30

## Texterläuterungen oder Begründungen zu den Budgetpositionen der Laufenden Rechnung

<b>355.312.00</b>	Strom, Wasser, Abwasser sowie Kosten der Gemeinschaftsantennen-Anlage Grenchen
<b>355.318.00</b>	Solothurnische Gebäudeversicherung (SGV) und Sachversicherungen
<b>355.319.00</b>	Service der Lüftung sowie Reinigungs- und Kleinmaterial
<b>355.434.00</b>	Beiträge der Vereine an die Betriebskosten
<b>356.312.00</b>	Strom, Wasser, Abwasser sowie Kosten der Gemeinschaftsantennen-Anlage Grenchen
<b>356.318.00</b>	Solothurnische Gebäudeversicherung (SGV) und Sachversicherungen
<b>356.319.00</b>	Service der Lüftung und des Brandalarms sowie Reinigungs- und Kleinmaterial
<b>356.434.00</b>	Dauernde Vermietung von Räumlichkeiten an Dritte (Fr. 3'720.00), Benützungsgebühren sowie Beiträge der Vereine an die Betriebskosten

Konto	Laufende Rechnung Funktionale Gliederung LR	Voranschlag 2010		Voranschlag 2009		Rechnung 2008	
		Aufwand	Ertrag	Aufwand	Ertrag	Aufwand	Ertrag
<b>4</b>	<b>GESUNDHEIT</b>	<b>508'600.00</b>	<b>89'800.00</b>	<b>542'000.00</b>	<b>84'800.00</b>	<b>555'407.95</b>	<b>101'981.85</b>
	Netto Aufwand		418'800.00		457'200.00		453'426.10
<b>440</b>	<b>Krankenpflege, Hauspflege</b>	<b>225'600.00</b>		<b>251'000.00</b>		<b>261'589.50</b>	
440.365.01	Defizitanteil an Spitex-Verein	224'600.00		250'000.00		260'621.90	
440.365.02	Beitrag an Kinderspitex	1'000.00		1'000.00		967.60	
<b>450</b>	<b>Krankheitsbekämpfung</b>	<b>86'500.00</b>		<b>91'400.00</b>		<b>89'959.50</b>	
450.361.00	Beitrag an die Suchthilfe			78'400.00		77'408.00	
450.365.00	Beiträge an Sagif und diverse Institutionen			13'000.00		12'551.50	
450.365.01	Beitrag an die Suchthilfe	78'400.00					
450.365.02	Beitrag an SAGIF	8'100.00					
<b>460</b>	<b>Schulgesundheitsdienst</b>	<b>4'800.00</b>	<b>800.00</b>	<b>3'800.00</b>	<b>800.00</b>	<b>2'323.90</b>	<b>655.00</b>
460.313.00	Medikamente, Sanitätsmaterial	500.00		500.00		417.15	
460.313.01	Pausenäpfelaktion	1'300.00		1'300.00		916.75	
460.318.00	Honorare Schularzt	3'000.00		2'000.00		990.00	
460.434.00	Elternbeiträge an Pausenäpfelaktion		800.00		800.00		655.00
<b>461</b>	<b>Schulzahnpflege</b>	<b>186'900.00</b>	<b>89'000.00</b>	<b>183'500.00</b>	<b>84'000.00</b>	<b>190'898.70</b>	<b>101'326.85</b>
461.310.00	Büromaterial, Drucksachen	500.00		500.00		123.80	
461.313.00	Zahngelée	200.00		200.00		87.20	
461.318.00	Honorare Zahnärzte (Zahnbehandlungen)	75'000.00		75'000.00		77'347.30	
461.318.01	Honorare Zahnärzte (Zahnkorrekturen, Kieferorthopädie)	90'000.00		90'000.00		93'199.25	
461.318.03	Jugendzahnpflege	15'000.00		15'000.00		12'667.20	
461.395.00	Sozialleistungen	6'200.00		2'800.00		7'473.95	
461.434.00	Rückvergütungen an Zahnbehandlungen		15'000.00		15'000.00		21'422.45
461.434.01	Rückvergütungen an Zahnkorrekturen und Kieferorthopädie		65'000.00		60'000.00		72'871.90
461.434.02	Rückvergütungen an Jugendzahnpflege		9'000.00		9'000.00		7'032.50
<b>470</b>	<b>Lebensmittelkontrolle</b>	<b>4'800.00</b>		<b>4'800.00</b>		<b>4'342.35</b>	
470.301.01	Besoldungen Pilzkontrolleure	3'900.00		3'900.00		3'597.20	
470.309.00	Kurskosten	100.00					
470.310.00	Drucksachen, Publikationen	300.00					
470.318.00	Porti	100.00		100.00		100.00	
470.319.00	Übriger Sachaufwand			300.00		189.80	
470.319.01	Verbandsbeiträge	100.00		200.00		140.00	
470.395.00	Sozialleistungen	300.00		300.00		315.35	
<b>490</b>	<b>Übriges Gesundheitswesen</b>			<b>7'500.00</b>		<b>6'294.00</b>	
490.364.00	Betriebskostenbeitrag an Extraktionswerk Lyss			7'500.00		6'294.00	

## Texterläuterungen oder Begründungen zu den Budgetpositionen der Laufenden Rechnung

<b>440.365.01</b>	Gemäss Kostenvoranschlag des Spitex-Vereins Bettlach / Aufgrund des Leistungsauftrages mit dem Spitex-Verein Bettlach (GR-BeschlussNr. 5906 vom 22.04.2008) werden durch die Einwohnergemeinde bei fachgerechter und wirtschaftlicher Erfüllung der Leistungsziele die ausgewiesenen ungedeckten Kosten abgegolten / Allfällige überschüssige Leistungen der Einwohnergemeinde aus Vorjahren sind in der Bilanz der Gemeinderechnung ausgewiesen (Konto 1155.02)
<b>440.365.02</b>	Beitrag an die Kinderspitex Nordwestschweiz von Fr. 0.20 pro Einwohner (Inkassostelle: SAGIF)
<b>450.361.00</b>	Neu unter Konto Nr. 450.365.01 ausgewiesen
<b>450.365.00</b>	Neu unter Konto Nr. 450.365.02 ausgewiesen
<b>450.365.01</b>	Gemäss § 138 Sozialgesetz (SG) für Subventionen an Beratungsinstitutionen, ambulante Dienste und Projekte, die im Rahmen der Sozialplanung eine anerkannte Suchthilfe anbieten und über eine Bewilligung des Departementes verfügen (Inkassostelle: SAGIF) Gemäss kantonalem Verteilerschlüssel Fr. 16.00 pro Einwohner/in
<b>450.365.02</b>	Verein Sozial- und Gesundheitsorganisationen Kanton Solothurn (SAGIF), Solothurn (Fr. 7'350.00) Verein Einsatz Freiwilliger in der Gesellschaft (EFG / ED), Solothurn (Fr. 735.00)
<b>460.318.00</b>	Schularzt inkl. Läusebekämpfung
<b>461.318.00</b>	Dr. med. dent. Urs Düggeli, Urs Schild / Der jährliche Gemeindebeitrag an die Behandlungskosten beträgt Fr. 160.00 je Kind (Taxpunktwert Fr. 3.10 seit 01.01.2003 laut Beschluss der Schulkommission vom 20.06.2002)
<b>461.318.01</b>	Dr. med. dent. Hanny Gebistorf / Der Gemeindebeitrag wird nach Sozialtarif ausgerichtet und gelangt im Nachgang zu allfälligen Krankenkassenleistungen zur Auszahlung (Taxpunktwert Fr. 3.10 seit 01.01.2003 gemäss Beschluss der Schulkommission vom 20.06.2002)
<b>461.318.03</b>	Dr. med. dent. Urs Düggeli, Peter Aerni, Alix Pauli, Rita Röösl, Joseph Brahms, Daniel Juillerat, Urs Imobersteg, Urs Schild / Freiwillige Reihenuntersuchungen bei Jugendlichen nach der Schulentlassung bis zum 20. Altersjahr / Die Gemeinde trägt die Kosten für eine Untersuchung pro Jahr nach Suva-Tarif (Taxpunktwert Fr. 3.10 seit 01.01.2003 gemäss Beschluss der Schulkommission vom 20.06.2002)
<b>470.301.01</b>	Zwei Pilzkontrolleure
<b>470.309.00</b>	Aus- und Weiterbildung der Pilzkontrolleure
<b>470.319.00</b>	Neu unter Konto Nr. 470.309.00 und Nr. 470.310.00 ausgewiesen
<b>470.319.01</b>	Schweizerische Vereinigung amtlicher Pilzkontrollorgane, Muri bei Bern (Fr. 100.00)
<b>490.364.00</b>	Neu unter Konto Nr. 780.361.00 ausgewiesen

Konto	Laufende Rechnung Funktionale Gliederung LR	Voranschlag 2010		Voranschlag 2009		Rechnung 2008	
		Aufwand	Ertrag	Aufwand	Ertrag	Aufwand	Ertrag
<b>5</b>	<b>SOZIALE WOHLFAHRT</b>	<b>3'741'000.00</b>	<b>280'000.00</b>	<b>4'058'500.00</b>	<b>825'000.00</b>	<b>3'450'359.95</b>	<b>412'839.62</b>
	Netto Aufwand		3'461'000.00		3'233'500.00		3'037'520.33
<b>500</b>	<b>Sozialversicherungen</b>	<b>1'205'400.00</b>		<b>1'078'000.00</b>		<b>1'137'680.80</b>	
500.351.00	Verwaltungskosten für Ergänzungsleistungen	29'400.00					
500.361.00	Gemeindebeitrag an Ergänzungsleistungen (EL)	1'176'000.00		1'078'000.00		1'045'402.80	
500.361.01	Ergänzungsleistungen (Beitrag an Kanton für nachschüssige Leistungen IV)					92'278.00	
<b>535</b>	<b>Leistungen an Alter</b>	<b>35'500.00</b>					
535.318.00	Seniorenausflug	23'000.00					
535.319.00	Altersehrungen	500.00					
535.365.00	Beiträge an diverse Organisationen	2'000.00					
535.366.00	Verbilligte Abgabe von BGU-Mehrfahrtenkarten	10'000.00					
<b>540</b>	<b>Jugend und Familien</b>	<b>83'400.00</b>		<b>10'500.00</b>		<b>729.25</b>	
540.310.00	Elternbriefe	1'000.00					
540.364.00	Beitrag an SROL	20'000.00					
540.364.01	Beitrag an Mütter- und Väterberatungsstelle	39'000.00					
540.364.02	Beitrag an Ehe-, Lebens- und Schwangerschaftsberatung	6'400.00					
540.365.00	Beiträge an diverse Institutionen	700.00		10'500.00		729.25	
540.365.02	Beitrag an Kinderkrippe Teddybär	16'300.00					
<b>541</b>	<b>Kindertagesstätte</b>	<b>551'900.00</b>	<b>280'000.00</b>	<b>541'500.00</b>	<b>275'000.00</b>	<b>474'169.15</b>	<b>237'056.37</b>
541.300.00	Sitzungsgelder Betriebskommission und Geschäftsleitung	6'500.00		6'500.00		6'091.20	
541.302.00	Besoldungen Fachpersonal	243'000.00		220'000.00		219'243.45	
541.302.01	Besoldungen Assistenzpersonal	140'000.00		140'000.00		105'979.75	
541.309.00	Weiterbildungskosten	7'000.00		6'000.00		6'588.10	
541.310.00	Bastelmaterial, Büromaterial	4'500.00		4'500.00		3'062.45	
541.311.00	Anschaffungen Mobiliar, Geräte	4'000.00		4'000.00		5'027.40	
541.312.00	Energie, Wasser, Abwasser	2'500.00		2'500.00		2'066.45	
541.312.01	Heizungsmaterial	3'500.00		3'500.00		4'193.00	
541.313.00	Verpflegungen	45'000.00		45'000.00		36'298.95	
541.313.01	Reinigungsmaterial	2'000.00		2'000.00		2'126.00	
541.315.00	Unterhalt und Reparaturen Mobiliar	1'000.00		1'000.00		526.65	
541.316.00	Mietzins	28'100.00		28'100.00		23'851.80	
541.317.00	Autospesen und Ausflüge	3'500.00		3'500.00		3'442.15	
541.318.00	Porti, Telefon	1'200.00		1'200.00		1'098.65	
541.318.01	Versicherungen	1'200.00		1'000.00		1'134.70	
541.319.00	Übriger Sachaufwand	5'000.00		3'500.00		6'508.40	
541.395.00	Sozialleistungen	53'900.00		69'200.00		46'930.05	
541.433.00	Elternbeiträge		250'000.00		250'000.00		216'485.15
541.433.01	Firmenbeiträge		30'000.00		25'000.00		20'571.22

## Texterläuterungen oder Begründungen zu den Budgetpositionen der Laufenden Rechnung

<b>500.351.00</b>	Gemäss § 54 Abs. 2 Sozialgesetz (SG) haben der Kanton sowie die Einwohnergemeinden die nach Abzug der Bundessubventionen verbleibenden jährlichen Aufwendungen für die Verwaltungskosten zu tragen Gemäss kantonalem Verteilerschlüssel Fr. 6.00 pro Einwohner
<b>500.361.00</b>	Gemäss § 54 Abs. 3 Sozialgesetz (SG) in Verbindung mit § 172 SG werden die Kosten der Ergänzungsleistungen (EL) mittels einem vom Regierungsrat bestimmten Schlüssel auf den Kanton und die Einwohnergemeinden verteilt Gemäss kantonalem Verteilerschlüssel Fr. 240.00 pro Einwohner
<b>535.318.00</b>	Bisher unter Konto Nr. 580.318.02 ausgewiesen
<b>535.319.00</b>	Bisher unter Konto Nr. 012.309.00 ausgewiesen
<b>535.365.00</b>	Pro Senectute Kanton Solothurn, Solothurn (Fr. 1'000.00) Reformiertes Pfarramt, Bettlach / Betagtenbetreuung (Fr. 500.00) Römisch-katholisches Pfarramt, Bettlach / Betagtenbetreuung (Fr. 500.00)
<b>535.366.00</b>	Verbilligte Abgabe von Mehrfahrtenkarten an AHV-Berechtigte Verkaufsstelle: Alters- und Pflegeheim Baumgarten, Bettlach (bisher unter Konto Nr. 650.364.00 ausgewiesen)
<b>540.310.00</b>	Bisher unter Konto Nr. 020.310.00 ausgewiesen
<b>540.364.00</b>	Beitrag an die Sozialberatung Region Oberer Leberberg (SROL) in Grenchen gemäss Leistungsvereinbarung (bisher unter Konto Nr. 580.364.04 ausgewiesen)
<b>540.364.01</b>	Beitrag an den Verein Mütter- und Väterberatungsstelle Solothurn-Lebern in Solothurn (bisher unter Konto Nr. 580.364.02 ausgewiesen)
<b>540.364.02</b>	Beitrag an den Verein Ehe- und Lebensberatung (VEL) in Solothurn (das Inkasso erfolgt über den Verein Sozial- und Gesundheitsorganisationen Kanton Solothurn (SAGIF), Solothurn) Verteilschlüssel Fr. 1.30 pro Einwohner (bisher unter Konto Nr. 580.364.03 ausgewiesen)
<b>540.365.00</b>	Kinderheim Bachtelen, Grenchen (Fr. 500.00) Mütterzentrum Solothurn, Solothurn (Fr. 200.00) Der Defizitbeitrag an den Kinderkrippenverein Teddybär in Grenchen sowie der Beitrag an den Kinderschutz werden neu unter Konto Nr. 540.365.01 resp. Nr. 540.365.02 ausgewiesen
<b>540.365.02</b>	Defizitbeitrag an den Kinderkrippenverein Teddybär in Grenchen (bisher unter Konto Nr. 540.365.00 ausgewiesen)
<b>541.302.00</b>	Fachpersonal bzw. Tagesstätteleiter/innen (inkl. 1,0% Teuerungszulage) Zunahme infolge Krankheitsfall (Minderausgaben unter Konto Nr. 541.395.00 infolge Versicherungsleistungen)
<b>541.302.01</b>	Assistenzpersonal und Praktikanten (inkl. 1,0% Teuerungszulage) sowie Auszubildende
<b>541.313.00</b>	Mahlzeiten Mittagstisch sowie Zwischenverpflegungen
<b>541.316.00</b>	Mietzins für Kindertagesstätte Delfin von Fr. 1'700.00 pro Monat (Gutschrift Konto Nr. 942.423.00), Raummiete im Kindergarten Stellihof von Fr. 600.00 pro Monat (Gutschrift Konto Nr. 218.427.01) sowie Parkplatzmiete beim Coop Bettlach von Fr. 37.65 pro Monat
<b>541.317.00</b>	Pauschale für zirka 2'000 Fahrkilometer à Fr. 0.70, Ausflüge, Öffentlichkeitsarbeit und spezielle Anlässe
<b>541.319.00</b>	Mitgliedschaft KitaS und Curaviva, Jahresbericht und diverses
<b>541.433.00</b>	Hochrechnung aufgrund der Elternbeiträge 2008
<b>541.433.01</b>	Vereinbarungen mit den Firmen Mathys AG Bettlach sowie Synthes GmbH

Konto	Laufende Rechnung Funktionale Gliederung LR	Voranschlag 2010		Voranschlag 2009		Rechnung 2008	
		Aufwand	Ertrag	Aufwand	Ertrag	Aufwand	Ertrag
<b>543</b>	<b>Alimentenbevorschussung</b>	<b>107'800.00</b>					
543.362.00	Alimentenbevorschussung	107'800.00					
<b>550</b>	<b>Invalidität</b>	<b>5'900.00</b>					
550.365.00	Beiträge an diverse Organisationen	1'400.00					
550.365.01	Beitrag an Verein Inva Mobil	4'500.00					
<b>580</b>	<b>Allgemeine Sozialhilfe</b>	<b>77'400.00</b>		<b>305'200.00</b>		<b>303'400.25</b>	
580.318.00	Betagtenbetreuung Allgemein			2'000.00		2'000.00	
580.318.02	Seniorenausflug			23'000.00		20'272.00	
580.351.00	Verwaltungskosten des Kantons			34'300.00		20'402.55	
580.361.00	Beitrag an Kanton für Alimentenbevorschussung			107'800.00		89'858.40	
580.361.01	Soziallohnprojekte SoloPro	58'800.00					
580.364.00	Beitrag an Soziale Beratungsinstitutionen			3'000.00			
580.364.01	Verwaltungskostenbeitrag Case-Management	7'200.00		7'200.00		9'434.10	
580.364.02	Beiträge an Mütter- und Väterberatungsstelle			38'000.00		37'695.00	
580.364.03	Beiträge an Ehe-, Lebens-, und Schwangerschaftsberatung			6'400.00		6'289.40	
580.364.04	Beiträge an SROL			20'000.00		15'100.00	
580.365.01	Beiträge an Sozialhilfswerke	1'400.00		3'300.00		3'270.00	
580.366.00	Beschäftigungsprojekte für Arbeitslose			55'200.00		91'871.80	
580.366.02	Bestattungskosten für Minderbemittelte	10'000.00		5'000.00		7'207.00	
<b>582</b>	<b>Gesetzliche Sozialhilfe</b>	<b>1'653'700.00</b>		<b>2'103'200.00</b>	<b>550'000.00</b>	<b>1'514'330.50</b>	<b>175'783.25</b>
582.301.00	Besoldungen Asylbetreuung					10'646.60	
582.317.00	Spesen Asylbetreuung					928.60	
582.352.00	Beiträge an die Sozialregion Oberer Leberberg (Sozialadministration)	472'800.00		475'200.00			
582.352.01	Beiträge an die Sozialregion Oberer Leberberg (Gesetzliche Sozialhilfe)	1'180'900.00					
582.362.00	Beitrag an Kanton für interkommunalen Lastenausgleich			278'000.00		707'872.40	
582.366.00	Sozialhilfeleistungen			1'200'000.00		718'276.60	
582.366.01	Unterstützung Asylbewerber			120'000.00		75'673.00	
582.366.03	Unterstützung zu Lasten Heimatkantone			30'000.00			
582.395.00	Sozialleistungen					933.30	
582.436.00	Rückerstattungen Sozialhilfe				400'000.00		23'466.75
582.436.01	Rückerstattungen Asylbewerber				120'000.00		130'591.35
582.461.00	Kantonsbeiträge Asylwesen						21'725.15
582.461.01	Beiträge Heimatkantone				30'000.00		
<b>590</b>	<b>Hilfsaktionen</b>	<b>20'000.00</b>		<b>20'100.00</b>		<b>20'050.00</b>	
590.362.00	Patenschaft für bedrängte Gemeinden	20'000.00					
590.365.00	Beiträge an diverse Institutionen und Hilfswerke			100.00		50.00	
590.365.01	Patenschaft für bedrängte Gemeinden			20'000.00		20'000.00	



## Texterläuterungen oder Begründungen zu den Budgetpositionen der Laufenden Rechnung

<b>543.362.00</b>	Durch die Einwohnergemeinden zu tragende nichteinbringbare Forderungen der Alimentenbevorschussung Gemäss kantonalem Verteilschlüssel Fr. 22.00 pro Einwohner/in (bisher unter Konto Nr. 580.361.00 ausgewiesen)
<b>550.365.00</b>	Schweizerische Bibliothek für Blinde und Sehbehinderte (SBS), Zürich (Fr. 198.00) Schweizerische Stiftung für das cerebral gelähmte Kind, Bern (Fr. 100.00) Schweizerischer Invaliden-Verband Procap, Sektion Grenchen, Grenchen (Fr. 500.00) Schweizerischer Zentralverein für das Blindenwesen SZB, St. Gallen (Fr. 200.00) Solvethurnisches Zentrum Oberwald, Biberist (Fr. 100.00) Genossenschaft Alte Schmitte Lohn, Lohn-Ammannsegg (Fr. 30.00) Wohnheim Schmelzi, Grenchen (Fr. 200.00) (bisher unter Konto Nr. 450.365.00 oder Nr. 580.365.01 ausgewiesen)
<b>550.365.01</b>	Gemäss kantonalem Verteilschlüssel Fr. 0.90 pro Einwohner/in (bisher unter Konto Nr. 450.365.00 ausgewiesen)
<b>580.318.00</b>	Neu unter Konto Nr. 535.365.00 ausgewiesen
<b>580.318.02</b>	Neu unter Konto Nr. 535.318.00 ausgewiesen
<b>580.351.00</b>	Neu unter Konto Nr. 500.351.00 ausgewiesen
<b>580.361.00</b>	Neu unter Konto Nr. 543.362.00 ausgewiesen
<b>580.361.01</b>	Gemäss kantonalem Verteilschlüssel Fr. 12.00 pro Einwohner/in (bisher unter Konto Nr. 580.366.00 ausgewiesen)
<b>580.364.01</b>	Gemäss § 54 Abs. 5 Bst. b Sozialgesetz (SG) werden die Infrastruktur- und Betriebskosten der Case-Management-Stelle zu 40% von den Einwohnergemeinden getragen Verteilschlüssel Fr. 1.45 pro Einwohner
<b>580.364.02</b>	Neu unter Konto Nr. 540.364.01 ausgewiesen
<b>580.364.03</b>	Neu unter Konto Nr. 540.364.02 ausgewiesen
<b>580.364.04</b>	Neu unter Konto Nr. 540.364.00 ausgewiesen
<b>580.365.01</b>	Dargebotene Hand, Biel (Fr. 980.00) Frauenzentrale des Kantons Solothurn, Solothurn (Fr. 100.00) Heilsarmee Region Bern, Bern (Fr. 50.00) Netzwerk Grenchen, Grenchen (Fr. 100.00) Schweizerisches Rotes Kreuz, Regionalstelle Grenchen, Grenchen (Fr. 50.00) Seraphisches Liebeswerk Solothurn (SLS), Solothurn (Fr. 100.00)
<b>580.366.00</b>	Neu unter Konto Nr. 580.361.00 ausgewiesen
<b>582.352.00</b>	Beiträge an die Sozialregion Oberer Leberberg für die Führung des Sozialamtes
<b>582.352.01</b>	Beiträge an die Sozialregion Oberer Leberberg für die Gesetzliche Sozialhilfe (bisher Konto Nr. 582.362.00, Nr. 582.366.xx, Nr. 582.436.xx sowie Nr. 582.461.xx)
<b>590.362.00</b>	Beitragsempfänger ist seit 1985 die Gemeinde Lüschtental / Jahresbeiträge ab 2002 Fr. 20'000.00 (bisher unter Konto Nr. 590.365.01 ausgewiesen)
<b>590.365.01</b>	Neu unter Konto Nr. 590.362.00 ausgewiesen

Konto	Laufende Rechnung Funktionale Gliederung LR	Voranschlag 2010		Voranschlag 2009		Rechnung 2008	
		Aufwand	Ertrag	Aufwand	Ertrag	Aufwand	Ertrag
<b>6</b>	<b>VERKEHR</b>	<b>1'762'000.00</b>	<b>251'600.00</b>	<b>1'601'600.00</b>	<b>225'500.00</b>	<b>1'687'973.65</b>	<b>213'677.50</b>
	Netto Aufwand		1'510'400.00		1'376'100.00		1'474'296.15
<b>620</b>	<b>Gemeindestrassen</b>	<b>521'200.00</b>	<b>100.00</b>	<b>545'000.00</b>	<b>100.00</b>	<b>480'195.20</b>	<b>70.70</b>
620.312.00	Strom für Strassenbeleuchtung	60'000.00		60'000.00		54'261.95	
620.313.00	Strassensignalisation	25'000.00		20'000.00		22'652.65	
620.314.00	Strassenunterhalt	95'000.00		90'000.00		111'161.95	
620.314.01	Strassenbau- und Erweiterungs- kosten, Landerwerb	30'000.00		30'000.00		14'710.95	
620.314.02	Winterdienste					36'189.75	
620.314.03	Unterhalt, Erweiterungen Strassenbeleuchtung	45'000.00		75'000.00		35'208.75	
620.314.04	Strassenreinigung					45'179.25	
620.314.05	Deckbeläge auf bestehenden Strassen	90'000.00		100'000.00		78'408.35	
620.314.06	Strassenreinigung und Winterdienste	80'000.00		70'000.00			
620.318.00	Transportkosten	3'000.00		2'500.00			
620.318.90	Mehrwertsteuer (620.390.00)	5'600.00		5'900.00		5'821.60	
620.362.00	Unterhalt Bergstrassen	15'000.00		15'000.00			
620.390.00	Interne Verrechnung Strassenentwässerung (711.490.01)	72'600.00		76'600.00		76'600.00	
620.436.00	Diverse Rückerstattungen		100.00		100.00		70.70
<b>622</b>	<b>Werkhof</b>	<b>711'700.00</b>	<b>228'500.00</b>	<b>702'000.00</b>	<b>225'400.00</b>	<b>665'364.00</b>	<b>213'606.80</b>
622.301.00	Besoldung Betriebspersonal	470'000.00		490'000.00		482'459.20	
622.301.01	Besoldungen nebenamtl. Personal	16'000.00		15'000.00		13'713.05	
622.306.00	Dienstkleider	3'000.00		3'000.00		2'509.10	
622.311.00	Anschaffungen Mobiliar, Maschinen und Geräte	30'000.00		10'000.00		4'944.70	
622.312.00	Energie, Wasser, Abwasser	4'000.00		4'000.00		2'486.00	
622.312.01	Heizungsmaterial	10'000.00		12'000.00		6'536.65	
622.313.00	Betriebsmaterial	4'000.00		6'000.00		2'506.90	
622.313.01	Treibstoffe	12'000.00		13'000.00		10'170.55	
622.314.00	Baulicher Unterhalt	9'000.00		8'000.00		3'656.00	
622.315.00	Unterhalt Mobiliar, Maschinen und Geräte	15'000.00		10'000.00		10'999.75	
622.315.01	Unterhalt Fahrzeuge	20'000.00		15'000.00		30'831.55	
622.318.00	Versicherungen	11'000.00		11'000.00		9'019.90	
622.318.01	Telefon	2'000.00		2'000.00		1'106.90	
622.319.00	Übriger Sachaufwand	7'500.00		7'500.00		5'949.30	
622.395.00	Sozialleistungen	98'200.00		95'500.00		78'474.45	
622.434.00	Erlös aus Aufträgen		100.00		100.00		
622.439.00	Übriger Ertrag		1'000.00		1'000.00		1'006.80
622.490.00	Interne Verrechnung (Spez.-Finanz. 701/711/721)		227'400.00		224'300.00		212'600.00
<b>650</b>	<b>Regionalverkehr</b>	<b>518'100.00</b>	<b>23'000.00</b>	<b>343'600.00</b>		<b>531'414.45</b>	
650.318.00	SBB-Tageskarten	21'000.00					
650.361.00	Beitrag an Kanton für öffentlichen Verkehr	489'100.00		320'000.00		513'983.00	
650.362.00	Defizitbeitrag an Stadt Grenchen BGU Berglinie 18	8'000.00					
650.364.00	Busbetriebe Grenchen und Umgebung			20'000.00		14'012.85	
650.364.02	Beitrag an MOONLINER			3'600.00		3'418.60	
650.434.00	Verkäufe SBB-Tageskarten		23'000.00				
<b>660</b>	<b>Schiffahrt</b>	<b>1'000.00</b>		<b>1'000.00</b>		<b>1'000.00</b>	
660.364.00	Beitrag an Aarefähre	1'000.00		1'000.00		1'000.00	
<b>670</b>	<b>Flugplätze</b>	<b>10'000.00</b>		<b>10'000.00</b>		<b>10'000.00</b>	
670.364.00	Beitrag an Flughafen Grenchen	10'000.00		10'000.00		10'000.00	

## Texterläuterungen oder Begründungen zu den Budgetpositionen der Laufenden Rechnung

<b>620.314.00</b>	Allgemeine Instandstellungen
<b>620.314.01</b>	Schätzung der alljährlich anfallenden Kosten (Landerwerbsentschädigungen werden seit 1995 nach Verkehrswert entrichtet)
<b>620.314.05</b>	Jährlich anfallende Belagsarbeiten
<b>620.314.06</b>	Neues Konto ab 01.01.2009; bisher wurden der Winterdienst (Konto Nr. 620.314.02) sowie die Strassenreinigung (Konto Nr. 620.314.04) in separaten Konti geführt
<b>620.318.00</b>	Materialzufuhr und -abfuhr durch Transportfirma
<b>620.318.90</b>	7,6% Mehrwertsteuer auf der Strassenentwässerung (Konto Nr. 620.390.00)
<b>620.362.00</b>	Beitragsleistung an die Bürgergemeinde (Ausrichtung nur für effektive Unterhaltskosten)
<b>620.390.00</b>	Interne Verrechnung der Kosten für die Gemeindestrassenentwässerung: 165'200 m2 Mischsystem sowie 16'200 m2 Vorfluter mit Fr. 0.40 pro m2 (Gutschrift auf Konto Nr. 711.490.01)
<b>620.436.00</b>	Rückerstattungen durch Weiterverrechnung von Leistungen der Gemeinde an Drittpersonen
<b>622.301.00</b>	Werkhofpersonal (inkl. 1,0% Teuerungszulage)
<b>622.301.01</b>	Hauswart/in Werkhof (inkl. 1,0% Teuerungszulage)
<b>622.311.00</b>	Ersatz Schneepflug (Fr. 20'000.00) sowie diverse Kleingeräte
<b>622.312.01</b>	Verbrauch ohne Anteil des Feuerwehrmagazins
<b>622.314.00</b>	Üblich anfallende Sanierungsarbeiten
<b>622.318.00</b>	Haftpflicht- und Kaskoversicherung der Werkhoffahrzeuge, Gebäudeversicherung und Motorfahrzeugkontrolle
<b>622.319.00</b>	Schwerverkehrsabgabe
<b>622.434.00</b>	Dienstleistungen an Dritte
<b>622.490.00</b>	Überwälzung von 20% des Werkhofkostenaufwandes auf die Spezialfinanzierungen Wasserversorgung (Konto Nr. 701.390.00) sowie 10% auf die Abwasserbeseitigung (Konto Nr. 711.390.00) und 2% auf die Abfallbeseitigung (Konto Nr. 721.390.00)
<b>650.318.00</b>	Einkauf SBB-Tageskarten inkl. Kosten der Betriebsplattform (bisher unter Konto Nr. 020.318.06 ausgewiesen)
<b>650.361.00</b>	Nach dem Gesetz über den öffentlichen Verkehr (öV-Gesetz, seit 01.01.1993 in Kraft) haben sich alle Solothurner Gemeinden - sofern sie durch ein öffentliches Verkehrsmittel erschlossen sind - an den finanziellen Leistungen des Kantons an die konzessionierten Transportunternehmungen zu beteiligen (inkl. Fr. 81'000.00 für das neue Buskonzept Region Grenchen)
<b>650.362.00</b>	Defizitbeitrag an die Stadt Grenchen für die BGU Berglinie 18 (Grenchenberg), welche nicht über den öffentlichen Verkehr (Konto Nr. 650.361.00) abgerechnet werden kann (bisher unter Konto Nr. 650.364.00 ausgewiesen)
<b>650.364.00</b>	Neu unter Konto Nr. 535.366.00 (Verbilligte Abgabe von BGU-Mehrfahrtenkarten) und Nr. 650.362.00 (Defizitbeitrag an Stadt Grenchen für die BGU Berglinie 18) ausgewiesen
<b>650.434.00</b>	Einnahmen aus dem Verkauf der SBB-Tageskarten (bisher unter Konto Nr. 020.435.01 ausgewiesen)
<b>660.364.00</b>	Beitrag an die Genossenschaft Aare-Fähren Solothurn (Fährbetrieb Altreu-Leuzigen)
<b>670.364.00</b>	Beitrag an Flughafen Grenchen gemäss GRK-Beschluss vom 08.07.1986

Konto	Laufende Rechnung Funktionale Gliederung LR	Voranschlag 2010		Voranschlag 2009		Rechnung 2008	
		Aufwand	Ertrag	Aufwand	Ertrag	Aufwand	Ertrag
<b>7</b>	<b>UMWELT UND RAUMORDNUNG</b>	<b>2'794'600.00</b>	<b>2'522'000.00</b>	<b>2'418'600.00</b>	<b>2'174'000.00</b>	<b>2'205'875.72</b>	<b>2'005'069.22</b>
	Netto Aufwand		272'600.00		244'600.00		200'806.50
<b>701</b>	<b>Wasserversorgung (Spezialfinanzierung)</b>	<b>1'010'600.00</b>	<b>1'010'600.00</b>	<b>710'100.00</b>	<b>710'100.00</b>	<b>595'778.32</b>	<b>595'778.32</b>
701.310.00	Büromaterial, Drucksachen	4'000.00		4'000.00		3'000.00	
701.311.00	Anschaffungen Mobiliar, Maschinen und Geräte	30'000.00		15'000.00		22'202.62	
701.312.00	Energie, Abwasser	16'000.00		14'000.00		15'991.18	
701.313.00	Betriebsmaterial	2'000.00		2'000.00		1'397.77	
701.313.01	Treibstoffe	2'000.00		2'000.00		2'000.00	
701.314.00	Reparaturen und Unterhalt	60'000.00		70'000.00		48'430.47	
701.314.01	Leitungserweiterungen	30'000.00		50'000.00		1'801.90	
701.316.00	Mietzinse, Baurechtzinse	14'000.00		14'000.00		11'021.55	
701.318.00	Telefon	500.00		500.00		283.25	
701.318.01	Leitungskataster, Pläne	60'000.00		25'000.00		13'732.30	
701.318.02	Versicherung	2'000.00		2'000.00		1'972.55	
701.318.03	Transporte, Frachten	500.00		500.00		200.00	
701.318.04	Porti	1'600.00		1'600.00		1'600.00	
701.318.90	Rückbuchung Vorsteuer MWSt.	3'000.00				2'330.85	
701.319.00	Übriger Sachaufwand	600.00		500.00		590.00	
701.330.00	Abschreibungen Wassergebühren	1'000.00		1'000.00			
701.331.00	Abschreibungen auf Verwaltungsvermögen	230'300.00		227'600.00		158'810.00	
701.332.00	Zusätzliche Abschreibungen auf Verwaltungsvermögen	275'600.00					
701.352.00	Beitrag an Gruppen- wasserversorgung	40'000.00		40'000.00		40'000.00	
701.352.01	Beitrag an Fonds Gruppen- wasserversorgung	15'000.00		19'000.00		21'100.00	
701.352.02	Beitrag zur Sicherung der Löschwasserreserve	10'000.00					
701.380.00	Ertragsüberschuss					69'723.53	
701.390.00	Interne Verrechnungen (622.490.00)	142'100.00		140'200.00		132'870.00	
701.390.01	Verwaltungskostenbeitrag (020+027)	13'500.00		13'000.00		13'980.00	
701.390.60	Interne Verzinsung (940.490.60)	56'900.00		68'200.00		32'740.35	
701.434.00	Wassergebühren		540'000.00		520'000.00		559'252.30
701.439.00	Übriger Ertrag		500.00		500.00		3'526.02
701.461.00	Subventionen SGV		40'000.00		40'000.00		33'000.00
701.480.00	Aufwandüberschuss		350'100.00		149'600.00		
701.490.00	Interne Verrechnung Hydrantenentschädigung (140.390.00)		80'000.00				
<b>711</b>	<b>Abwasserbeseitigung (Spezialfinanzierung)</b>	<b>1'017'100.00</b>	<b>1'017'100.00</b>	<b>972'000.00</b>	<b>972'000.00</b>	<b>951'008.16</b>	<b>951'008.16</b>
711.310.00	Büromaterial, Drucksachen	1'000.00		1'000.00		1'000.00	
711.312.00	Energie, Wasser, Abwasser					5'402.70	
711.313.00	Betriebsmaterial, Treibstoffe	700.00		700.00		700.00	
711.314.00	Unterhalt, Spülungen, Entleerungen, Sanierungen	42'000.00		25'000.00		39'891.96	
711.314.01	Kanalisationserweiterungen	30'000.00		20'000.00		54'577.85	
711.318.00	Leitungskataster, Pläne	7'000.00		5'000.00		5'223.40	
711.318.01	Transporte, Porti	1'600.00		1'600.00		1'600.00	
711.319.00	Übriger Sachaufwand	200.00		200.00		777.52	
711.330.00	Abschreibungen Abwassergebühren	1'000.00		1'000.00			
711.331.00	Abschreibungen auf Verwaltungsvermögen	160'900.00		165'700.00		120'650.00	
711.332.00	Abschreibungen Auflösung Werterhalt					786.00	
711.352.00	Betriebskostenbeiträge an die ARA Regio Grenchen	530'000.00		500'000.00		509'050.60	
711.352.01	Abgabe an Abwasserfonds	110'000.00		110'000.00		93'116.00	
711.380.00	Ertragsüberschuss					1'851.23	
711.390.00	Interne Verrechnung (622.490.00)	71'100.00		70'100.00		66'440.00	
711.390.01	Verwaltungskostenbeitrag (020+027)	21'300.00		20'900.00		21'840.00	
711.390.60	Interne Verzinsung (940.490.60)	40'300.00		50'800.00		28'100.90	

## Texterläuterungen oder Begründungen zu den Budgetpositionen der Laufenden Rechnung

<b>701.311.00</b>	Bewirtschaftung der Wasserzähler sowie diverse Anschaffungen
<b>701.313.00</b>	Kleinmaterial für den Unterhalt und Reparaturen in Reservoirs
<b>701.314.00</b>	Leitungsunterhalt und Reparaturarbeiten sowie Anpassungen im Zusammenhang mit der Lebensmittelkontrolle und der Restchlorierung
<b>701.316.00</b>	Baurechtszins an die Bürgergemeinde auf dem Areal des Reservoirs Allmend / Gebühren für die Grundwassernutzung im Erlimoos gemäss Verfügung des Baudepartements vom 12.06.1995 / Leistungen an landwirtschaftliche Ertragsausfälle / Entschädigungen für Nutzungseinschränkungen in der Schutzzone Schweikersbrunnen laut GR-Beschluss Nr. 5602 vom 25.05.2004
<b>701.318.01</b>	Überarbeitung Generelles Wasserversorgungsprojekt (Fr. 42'000.00) sowie Nachführung von Plänen
<b>701.319.00</b>	Schweizerischer Brunnenmeisterverband, Seuzach KSW Koordinationsstelle für die Solothurner Wasserversorgung, Solothurn
<b>701.330.00</b>	Debitorenverluste
<b>701.331.00</b>	Ordentliche Abschreibungen auf dem Verwaltungsvermögen Investitionen der Wasserversorgung werden direkt in dieser Spezialfinanzierung abgeschrieben, da es sich um eine selbsttragende Rechnung handelt (Budgetierter Abschreibungssatz 2010: 8%)
<b>701.332.00</b>	Zusätzliche Abschreibungen des Pumpwerks Erlimoos (Konto Nr. 1143.23) auf einen «pro memoria» Franken
<b>701.352.02</b>	Wasserlieferungsvertrag mit der Stadt Grenchen (Städtische Werke Grenchen, Grenchen) zur Sicherung der Löschwasserreserve gemäss GR-Beschluss Nr. 5973 vom 24.02.2009
<b>701.390.00</b>	Werkhofkostenaufwand-Belastung von 20% an die Wasserversorgung
<b>701.390.01</b>	Verwaltungskosten für Fakturierung, Inkasso, Informatik, Aufwand der Bauverwaltung usw. (Maximale Belastung 5% der Wassergebühren)
<b>701.390.60</b>	Verzinsung des Vorschusses an die Spezialfinanzierung Wasserversorgung und des noch abzuschreibenden Verwaltungsvermögens
<b>701.434.00</b>	Wassergebühren bei einem durchschnittlichen Jahresverbrauch von 322'800 Kubikmeter / Die Finanzierung nach Verursacherprinzip erfordert zur Zeit eine Gebühr von Fr. 1.60 pro Kubikmeter Frischwasser / Die Mieten für die Wasseruhren ergeben jährlich Fr. 23'500.00
<b>701.480.00</b>	Die Wasserversorgung ist eine Spezialfinanzierung / Die Rechnung ist deshalb stets ausgeglichen abzuschliessen (Verrechnung mit dem Konto Nr. 2280.00)
<b>701.490.00</b>	Interne Verrechnung der Hydrantenentschädigung für 200 Hydranten zu jeweils Fr. 400.00 (Einführung der Hydrantenentschädigung per 01.01.2010)
<b>711.330.00</b>	Debitorenverluste
<b>711.331.00</b>	Ordentliche Abschreibungen auf dem Verwaltungsvermögen Investitionen der Abwasserbeseitigung werden direkt in dieser Spezialfinanzierung abgeschrieben, da es sich um eine selbsttragende Rechnung handelt (Budgetierter Abschreibungssatz 2010: 8%)
<b>711.352.01</b>	Jährliche Abgabe an Abwasserfonds laut Verteilerschlüssel der ARA Regio Grenchen, Grenchen gemäss kantonaler Volksabstimmung vom 27.09.1998
<b>711.390.00</b>	Werkhofkostenaufwand-Belastung von 10% an die Abwasserbeseitigung
<b>711.390.01</b>	Verwaltungskosten für Fakturierung, Inkasso, Informatik, Aufwand der Bauverwaltung usw. (Maximale Belastung 5% der Abwassergebühren)
<b>711.390.60</b>	Verzinsung des Vorschusses an die Spezialfinanzierung Abwasserbeseitigung und des noch abzuschreibenden Verwaltungsvermögens

Konto	Laufende Rechnung Funktionale Gliederung LR	Voranschlag 2010		Voranschlag 2009		Rechnung 2008	
		Aufwand	Ertrag	Aufwand	Ertrag	Aufwand	Ertrag
711.434.00	Abwassergebühren		640'000.00		630'000.00		665'389.95
711.434.01	Abwassergrundgebühren		210'000.00		205'000.00		208'232.21
711.434.02	Strassenentwässerung H5		5'300.00				
711.439.00	Übriger Ertrag		200.00		200.00		
711.480.00	Aufwandüberschuss		89'000.00		60'200.00		
711.480.01	Entnahme aus Werterhalt						786.00
711.490.01	Interne Verrechnung Strassenentwässerung (620.390.00)		72'600.00		76'600.00		76'600.00
<b>721</b>	<b>Abfallbeseitigung (Spezialfinanzierung)</b>	<b>490'200.00</b>	<b>490'200.00</b>	<b>487'800.00</b>	<b>487'800.00</b>	<b>454'702.74</b>	<b>454'702.74</b>
721.310.00	Büromaterial, Drucksachen	500.00		500.00		500.00	
721.310.01	Publikationen, Inserate	2'000.00					
721.313.00	Betriebsmaterial, Treibstoffe	500.00		500.00		500.00	
721.318.00	Transporte, Sammelkosten	300'000.00		300'000.00		276'426.85	
721.318.01	Porti	3'000.00		3'000.00		3'000.00	
721.318.02	Deponiegebühren	11'000.00		10'000.00		10'170.72	
721.318.03	Betriebskosten Kompostieranlage	115'000.00		115'000.00		106'684.70	
721.318.04	Versicherungen	300.00		300.00		300.00	
721.318.05	Abgabe an Altlastenfonds	20'000.00		20'000.00		17'707.92	
721.318.90	Rückbuchung Vorsteuer MWSt.	1'200.00		1'200.00		5'490.05	
721.319.00	Übriger Sachaufwand	1'000.00		500.00		734.00	
721.330.00	Abschreibungen Kehrriechtgebühren	11'000.00		12'000.00		9'308.50	
721.390.00	Interne Verrechnung (622.490.00)	14'200.00		14'000.00		13'290.00	
721.390.01	Verwaltungskostenbeitrag (020+027)	10'500.00		10'800.00		10'590.00	
721.434.00	Kehrriechtgebühren		420'000.00		430'000.00		423'653.70
721.435.00	Verkauf Altstoffe		5'000.00		6'000.00		7'194.10
721.435.01	Erlös aus Altpapier		24'000.00				
721.439.00	Übriger Ertrag		300.00		300.00		310.70
721.469.00	Altglas-Recyclinggebühren		14'000.00		14'000.00		15'673.15
721.480.00	Aufwandüberschuss		22'800.00		33'600.00		2'644.44
721.490.60	Interne Verzinsung (940.390.60)		4'100.00		3'900.00		5'226.65
<b>740</b>	<b>Friedhof, Bestattung</b>	<b>104'900.00</b>	<b>4'000.00</b>	<b>97'800.00</b>	<b>4'000.00</b>	<b>76'941.10</b>	<b>3'500.00</b>
740.311.00	Anschaffungen Mobiliar, Maschinen, Geräte	4'000.00		8'000.00			
740.312.00	Energie, Wasser, Abwasser	18'000.00		18'000.00		18'430.75	
740.314.00	Baulicher Unterhalt	5'000.00		8'000.00		2'103.20	
740.314.01	Unterhalt Anlagen	65'000.00		50'000.00		47'541.95	
740.315.00	Unterhalt Maschinen und Geräte	2'000.00		2'000.00		1'019.50	
740.316.00	Baurechtszins Parkplätze Friedhof	4'000.00		4'000.00		3'600.00	
740.318.00	Versicherungen SGV	700.00		600.00		607.50	
740.318.01	Gräberaushub	5'000.00		6'000.00		3'550.75	
740.318.02	Transporte durch Dritte	1'000.00		1'000.00			
740.319.00	Übriger Sachaufwand	200.00		200.00		87.45	
740.434.00	Bestattungsgebühren		4'000.00		4'000.00		3'500.00
<b>750</b>	<b>Gewässerverbauungen</b>	<b>26'100.00</b>		<b>25'500.00</b>		<b>20'208.40</b>	
750.314.00	Baulicher Unterhalt	20'000.00		20'000.00		14'556.30	
750.351.00	Beitrag an Juragewässerkorrektion	6'100.00		5'500.00		5'652.10	
<b>770</b>	<b>Naturschutz</b>	<b>29'200.00</b>		<b>14'500.00</b>		<b>9'626.95</b>	
770.301.00	Besoldungen nebenamtl. Personal	2'500.00					
770.361.00	Abgabe an Natur- und Heimatschutzfonds	24'500.00		14'500.00		9'626.95	
770.365.00	Beiträge an diverse Organisationen	2'000.00					
770.395.00	Sozialleistungen	200.00					

## Texterläuterungen oder Begründungen zu den Budgetpositionen der Laufenden Rechnung

<b>711.434.00</b>	Abwassergebühren bei einer durchschnittlichen Verrechnung von 304'700 Kubikmeter / Die Finanzierung nach Verursacherprinzip erfordert zur Zeit eine Gebühr von Fr. 2.10 pro Kubikmeter
<b>711.434.01</b>	Die Finanzierung nach Verursacherprinzip erfordert zur Zeit eine individuell berechnete Grundgebühr von durchschnittlich Fr. 0.55 pro Quadratmeter zonengewichteter Grundstücksfläche
<b>711.434.02</b>	Benützergebühren Abwasser für Strassenentwässerung H5 (Biel- und Solothurnstrasse)
<b>711.480.00</b>	Die Abwasserbeseitigung ist eine Spezialfinanzierung / Die Rechnung ist deshalb stets ausgeglichen abzuschliessen (Verrechnung mit dem Konto Nr. 2280.01)
<b>711.480.01</b>	Entnahmen aus dem Werterhalt Abwasseranlagen (Konto Nr. 711.332.00)
<b>711.490.01</b>	Interne Verrechnung der Kosten für die Gemeindestrassenentwässerung: 165'200 m2 Mischsystem sowie 16'200 m2 Vorfluter mit Fr. 0.40 pro m2 (Belastung auf Konto Nr. 620.390.00)
<b>721.318.00</b>	Kehrichtabfuhr, Sperrmüll, Alteisen, Glas, Bauschutt, Kartonsammlungen, Kühlgeräte-Entsorgung usw. / Abfuhr von Abfall zur Kompostieranlage (Grünabfuhr) sowie Beitrag an die Schulen Bettlach für die Papiersammlung (Konto Nr. 219.469.00)
<b>721.318.05</b>	Jährliche Abgabe an Altlastenfonds (Fr. 15.00 pro gesammelte Tonne Abfall) gemäss kantonaler Volksabstimmung vom 27.09.1998
<b>721.330.00</b>	Debitorenverluste
<b>721.390.00</b>	Werkhofkostenaufwand-Belastung von 2% an die Abfallbeseitigung
<b>721.390.01</b>	Verwaltungskosten für Fakturierung, Inkasso, Informatik, Aufwand der Bauverwaltung usw. (Maximale Belastung 5% der Abfallgebühren)
<b>721.434.00</b>	Kehrichtgrundgebühren an Haushaltungen, Gewerbe und Industrie / Die Finanzierung nach Verursacherprinzip erfordert eine Grundgebühr von Fr. 170.00
<b>721.435.01</b>	Erlös aus Altpapier (bisher netto unter Konto Nr. 219.435.00 ausgewiesen)
<b>721.480.00</b>	Die Abfallbeseitigung ist eine Spezialfinanzierung / Die Rechnung ist deshalb stets ausgeglichen abzuschliessen (Verrechnung mit dem Konto Nr. 2280.02)
<b>721.490.60</b>	Verzinsung der Verpflichtung gegenüber der Spezialfinanzierung Abfallbeseitigung
<b>740.314.00</b>	Sanierungs- und allgemeine Unterhaltsarbeiten sowie Gebäudereinigung
<b>740.314.01</b>	Betrieb, Unterhalt und Pflege des Friedhofes wird seit 01.01.1997 auf der Basis der Ausgliederung (GR-Beschluss Nr. 4875 vom 24.09.1996) im Auftragsverhältnis erbracht (Fr. 40'000.00), Räumung von Grabfeldern (Fr. 10'000.00) sowie Wegsanierungen (Fr. 15'000.00)
<b>740.316.00</b>	Baurechtsvertrag vom 25.11.2003 mit Rudolf Walker / Der Baurechtszins wird alle 5 Jahre der Entwicklung des Landesindex der Konsumentenpreise angepasst (2014, 2019 usw.)
<b>740.434.00</b>	Erd- und Urnenbestattungen, Familiengräber, Urnennischenplatten
<b>750.351.00</b>	Kostenanteil für den Unterhalt der II. Juragewässerkorrektur
<b>770.301.00</b>	Beauftragte/r für den Naturschutz (Fr. 1'900.00) sowie Entschädigung für den Barrierendienst Amphibienschutz (Fr. 600.00) (bisher unter Konto Nr. 780.301.00 sowie Nr. 780.314.00 ausgewiesen)
<b>770.361.00</b>	Nach § 128 des Planungs- und Baugesetzes hat der Kanton einen Natur- und Heimatschutzfonds gebildet, welcher hälftig von Kanton und Gemeinden aus dem Ertrag der Grundstückgewinnsteuern gespiesen wird (seit der Steuerperiode 2009 beträgt die Abgabe neu 20% (bisher 10%) des Grundstückgewinnanteils)
<b>770.365.00</b>	Verein «Für üsi Witi», Solothurn (Fr. 2'000.00) (bisher unter Konto Nr. 780.365.00)

Konto	Laufende Rechnung Funktionale Gliederung LR	Voranschlag 2010		Voranschlag 2009		Rechnung 2008	
		Aufwand	Ertrag	Aufwand	Ertrag	Aufwand	Ertrag
<b>780</b>	<b>Übriger Umweltschutz</b>	<b>82'600.00</b>		<b>77'000.00</b>		<b>67'561.55</b>	
780.301.00	Besoldungen nebenamtl. Personal			1'800.00		38'413.10	
780.310.00	Drucksachen, Publikationen und Inserate	1'000.00					
780.314.00	Unterhalt Naturschutzreservate			1'000.00		495.00	
780.314.01	Unterhalt Robidog-Anlagen	2'500.00		3'500.00		1'862.60	
780.318.00	Beitrag an Notschlachtlokal Selzach			1'200.00		291.40	
780.318.01	Beitrag an Tierkörpersammelstelle			1'200.00		1'787.05	
780.318.02	Honorar Feuerungskontrolle	46'000.00		46'200.00			
780.318.30	Kantonale Gebühren für die Feuerungskontrolle	2'500.00		2'500.00			
780.319.00	Übriger Sachaufwand			2'500.00		2'398.40	
780.319.01	Diverse Aktionen (PLUK)	15'000.00		10'000.00		13'556.80	
780.352.00	Beitrag an Notschlachtlokal Selzach	1'000.00					
780.352.01	Beitrag an Tierkörpersammelstelle	2'000.00					
780.361.00	Beitrag an Extraktionswerk Lyss	7'500.00					
780.362.00	Beitrag an REPLA für die Energieberatungsstelle	1'500.00		1'500.00			
780.365.00	Beiträge an diverse Organisationen	3'600.00		5'500.00		8'618.10	
780.395.00	Sozialleistungen			100.00		139.10	
<b>790</b>	<b>Raumordnung</b>	<b>33'900.00</b>	<b>100.00</b>	<b>33'900.00</b>	<b>100.00</b>	<b>30'048.50</b>	<b>80.00</b>
790.300.00	Sitzungsgelder Planungs- und Umweltkommission	12'000.00		12'000.00		10'628.70	
790.310.00	Drucksachen, Publikationen	1'000.00		1'000.00			
790.318.01	Honorare, Planung	2'000.00		2'000.00		1'934.90	
790.319.00	Übriger Sachaufwand	1'000.00		1'000.00		68.45	
790.362.00	Beitrag an Regionalplanung	17'000.00		17'000.00		16'484.75	
790.395.00	Sozialleistungen	900.00		900.00		931.70	
790.435.00	Verkauf von Zonenplänen		100.00		100.00		80.00



## Texterläuterungen oder Begründungen zu den Budgetpositionen der Laufenden Rechnung

<b>780.301.00</b>	Die Entschädigung an den Beauftragten für den Naturschutz wird neu unter Konto Nr. 770.301.00 ausgewiesen
<b>780.310.00</b>	Drucksachen, Flugblätter sowie Publikationen und Inserate (bisher unter Konto Nr. 780.319.00 ausgewiesen)
<b>780.314.00</b>	Die Entschädigung für den Barrierendienst Amphibienschutz (Schrankenbedienung Erlimoosstrasse) wird neu unter Konto Nr. 770.301.00 ausgewiesen
<b>780.318.00</b>	Neu unter Konto Nr. 780.352.00 ausgewiesen
<b>780.318.01</b>	Neu unter Konto Nr. 780.352.01 ausgewiesen
<b>780.318.02</b>	Honorar für die Feuerungskontrollen
<b>780.319.00</b>	Neu unter Konto Nr. 780.310.00 ausgewiesen
<b>780.319.01</b>	Diverse Aktionen der Planungs- und Umweltkommission (Hochstammbäume, Bring- und Holmarkt, Giftentsorgung usw.) sowie Vernetzungsprojekt "Witi" (ÖQV) gem. GR-Beschluss vom 27.06.2006 (Budgetbetrag 2010: Fr. 6'540.00)
<b>780.352.00</b>	Jährlicher Betriebskostenbeitrag an die Gemeinde Selzach (bisher unter Konto Nr. 780.318.00 ausgewiesen)
<b>780.352.01</b>	Jährlicher Betriebskostenbeitrag an die Stadt Grenchen (bisher unter Konto Nr. 780.318.01 ausgewiesen)
<b>780.361.00</b>	Bisher unter Konto Nr. 490.364.00 ausgewiesen
<b>780.365.00</b>	Baumeisterverband Solothurn, Solothurn / SEG-Kontrollen (Fr. 2'700.00) Equiterre, Zürich (Fr. 300.00) Solothurner Wanderwege, Solothurn (Fr. 400.00) Stiftung Umwelt-Einsatz Schweiz, Steffisburg (Fr. 250.00)
<b>790.300.00</b>	Sitzungsgelder der Planungs- und Umweltkommission
<b>790.318.01</b>	Kredit betrifft nur Konzepte im Umweltbereich
<b>790.362.00</b>	Verein Regionalplanung im Raume Grenchen-Büren (Repla GB), Grenchen (Fr. 16'400.00) Schweizerischer Verein für Landesplanung VLP-Aspan, Bern (Fr. 600.00)

Konto	Laufende Rechnung Funktionale Gliederung LR	Voranschlag 2010		Voranschlag 2009		Rechnung 2008	
		Aufwand	Ertrag	Aufwand	Ertrag	Aufwand	Ertrag
<b>8</b>	<b>VOLKSWIRTSCHAFT</b>	<b>137'000.00</b>	<b>135'000.00</b>	<b>138'200.00</b>	<b>150'000.00</b>	<b>34'410.00</b>	<b>143'762.00</b>
	Netto Aufwand		2'000.00				
	Netto Ertrag			11'800.00		109'352.00	
<b>800</b>	<b>Landwirtschaft</b>	<b>6'300.00</b>		<b>6'000.00</b>		<b>4'841.75</b>	
800.301.00	Besoldungen nebenamtl. Personal	2'000.00		1'900.00		1'537.00	
800.319.01	Beitrag an Bauernverband Solothurn	200.00		200.00		200.00	
800.361.00	Beitrag an Kanton für Tierseuchenbekämpfung	3'800.00		3'800.00		2'970.00	
800.365.00	Beiträge an diverse Organisationen	100.00					
800.395.00	Sozialleistungen	200.00		100.00		134.75	
<b>810</b>	<b>Forstwirtschaft</b>	<b>24'500.00</b>		<b>24'500.00</b>		<b>23'875.00</b>	
810.361.00	Beitrag an Kanton	24'500.00		24'500.00		23'875.00	
<b>830</b>	<b>Kommunale Werbung</b>	<b>6'200.00</b>		<b>7'700.00</b>		<b>5'693.25</b>	
830.311.00	Beflaggung, Blumen, Dekorationen	6'000.00		7'500.00		5'588.35	
830.319.00	Übriger Sachaufwand	200.00		200.00		104.90	
<b>840</b>	<b>Industrie, Gewerbe, Handel</b>	<b>100'000.00</b>		<b>100'000.00</b>			
840.365.00	Standortförderungsbeiträge	100'000.00					
840.366.00	Standortförderungsbeiträge			100'000.00			
<b>860</b>	<b>Energie</b>		<b>135'000.00</b>		<b>150'000.00</b>		<b>143'762.00</b>
860.410.00	Rückvergütung AEK (Stromvertrag)		135'000.00		150'000.00		143'762.00

## Texterläuterungen oder Begründungen zu den Budgetpositionen der Laufenden Rechnung

<b>800.301.00</b>	Erhebungsverantwortliche/r für die Landwirtschaft
<b>800.361.00</b>	Gemäss § 46 und § 47 Landwirtschaftsgesetz vom 04.12.1994 (Stand 01.01.2009)
<b>800.365.00</b>	Schweizerische Gesellschaft für den Weissstorch Altreu, Kleindietwil (Fr. 70.00)
<b>810.361.00</b>	Erhebung einer Abgabe von Fr. 5.00 pro Einwohner für die Abgeltung der gemeinwirtschaftlichen Leistungen des Waldes (Waldfünlüber)
<b>830.311.00</b>	Dorfbeflaggung, Bepflanzungen und Blumentröge
<b>840.365.00</b>	Bisher unter Konto Nr. 840.366.00 ausgewiesen
<b>840.366.00</b>	Neu unter Konto Nr. 840.365.00 ausgewiesen
<b>860.410.00</b>	Energielieferungsvertrag mit der AEK Energie AG

Konto	Laufende Rechnung Funktionale Gliederung LR	Voranschlag 2010		Voranschlag 2009		Rechnung 2008	
		Aufwand	Ertrag	Aufwand	Ertrag	Aufwand	Ertrag
<b>9</b>	<b>FINANZEN UND STEUERN</b>	<b>1'916'400.00</b>	<b>17'301'300.00</b>	<b>2'007'800.00</b>	<b>16'677'100.00</b>	<b>2'960'626.59</b>	<b>17'177'978.48</b>
	Netto Ertrag	15'384'900.00		14'669'300.00		14'217'351.89	
<b>900</b>	<b>Gemeindesteuern</b>	<b>210'000.00</b>	<b>16'000'000.00</b>	<b>345'000.00</b>	<b>15'500'000.00</b>	<b>187'964.51</b>	<b>16'701'195.64</b>
900.329.00	Vergütungszins			90'000.00		42'450.45	
900.330.00	Abschreibungen und Erlasse	120'000.00		150'000.00		94'409.81	
900.361.00	Pauschale Steueranrechnung	90'000.00		105'000.00		51'104.25	
900.400.00	Steuern natürlicher Personen und Fremdarbeiter		11'600'000.00		11'000'000.00		10'879'790.85
900.400.01	Steuern der Vorjahre		1'300'000.00		1'700'000.00		3'117'836.84
900.400.02	Eingang abgeschriebener Steuern		60'000.00		60'000.00		51'016.40
900.401.00	Steuern juristischer Personen		2'600'000.00		2'600'000.00		2'542'607.05
900.401.01	Steuern der Vorjahre (Juristische Personen)		300'000.00				
900.403.00	Grundstückgewinnsteuern		110'000.00		116'000.00		86'642.50
900.406.00	Hundesteuern		30'000.00		24'000.00		23'302.00
<b>920</b>	<b>Finanzausgleich</b>	<b>416'100.00</b>		<b>537'600.00</b>		<b>610'300.00</b>	
920.361.00	Beitrag an Finanzausgleich	416'100.00		537'600.00		610'300.00	
<b>940</b>	<b>Kapitaldienst</b>	<b>116'600.00</b>	<b>241'200.00</b>	<b>32'500.00</b>	<b>328'000.00</b>	<b>25'376.36</b>	<b>291'389.94</b>
940.318.00	Post- und Bankgebühren	18'000.00		17'000.00		15'440.46	
940.321.00	Kontokorrentzinsen und Kommissionen	1'000.00		1'600.00		1'611.20	
940.321.01	Vergütungszinsen (Steuern)	80'000.00					
940.322.00	Darlehens- und Hypothekarzinsen	10'000.00		10'000.00			
940.323.00	Verzinsung Sonderrechnungen	3'500.00				3'098.05	
940.390.60	Interne Verzinsung der Spezialfinanzierungen (701/711/721)	4'100.00		3'900.00		5'226.65	
940.420.00	Post- und Bankzinsen (Kontokorrentzinsen)		40'000.00		100'000.00		137'567.79
940.421.00	Verzugszinsen (Steuern)		80'000.00		85'000.00		69'432.90
940.422.00	Zinsertrag Wertschriften		24'000.00		24'000.00		23'548.00
940.490.60	Interne Verzinsung der Spezialfinanzierungen (701/711/721)		97'200.00		119'000.00		60'841.25
<b>942</b>	<b>Liegenschaften des Finanzvermögens</b>	<b>117'600.00</b>	<b>280'000.00</b>	<b>132'500.00</b>	<b>272'000.00</b>	<b>94'399.05</b>	<b>185'392.90</b>
942.301.00	Besoldung Hauswarte	7'100.00		7'000.00		6'525.00	
942.312.00	Energie, Wasser, Abwasser, Antenne GAG	20'000.00		20'000.00		18'752.80	
942.312.01	Heizungsmaterial, Gas	25'000.00		20'000.00		28'538.85	
942.314.00	Gebäudeunterhalt	60'000.00		80'000.00		38'316.20	
942.318.00	Versicherungen SGV	2'000.00		2'000.00		1'519.40	
942.319.00	Übriger Sachaufwand	3'000.00		3'000.00		174.80	
942.395.00	Sozialleistungen	500.00		500.00		572.00	
942.423.00	Mietzinseinnahmen		165'000.00		145'000.00		168'101.45
942.423.01	Baurechtszinsen		14'000.00				
942.424.00	Buchgewinne auf Anlagen Finanzvermögen		100'000.00		100'000.00		
942.439.00	Übriger Ertrag		1'000.00		27'000.00		17'291.45

## Texterläuterungen oder Begründungen zu den Budgetpositionen der Laufenden Rechnung

<b>900.329.00</b>	Neu unter Konto Nr. 940.321.01 ausgewiesen
<b>900.330.00</b>	Debitorenverluste & Steuererlasse
<b>900.361.00</b>	Gemäss Regierungsratsbeschluss Nr. 6218 vom 05.12.1967 (Zwischenstaatliches Abkommen zur Vermeidung der Doppelbesteuerung bzw. Entlastung auf Steuern für ausländische Erträge)
<b>900.400.00</b>	Die Berechnung basiert auf einem Steuerfuss von 90% / Die Budgetierung der natürlichen Personen ist auf den Grundlagen der veranlagten Steuerjahre 2007/2008 bzw. Hochrechnungen und Richtlinien des Kantons sowie auf den Vorgaben des aktuellen Finanzplanes aufgebaut
<b>900.400.01</b>	Ab dem 01.01.2010 werden die Steuern der natürlichen und juristischen Personen aus Vorjahren in Konto Nr. 900.400.01 (natürliche Personen) sowie Konto Nr. 900.401.01 (juristische Personen) aufgeteilt (bisher wurden alle Steuern der Vorjahre unter Konto Nr. 900.400.01 ausgewiesen)
<b>900.401.00</b>	Für die Planung des Steuerertrages von juristischen Personen gelten dieselben Kriterien, wie bei den natürlichen Personen (Konto Nr. 900.400.00)
<b>900.401.01</b>	siehe Begründung zu Konto Nr. 900.400.01
<b>900.406.00</b>	Die Gebühren für die Hundemarken an den Kanton (Fr. 5'000.00) werden neu unter Konto Nr. 020.313.01 ausgewiesen (bisher als Aufwandsminderung in diesem Konto gebucht)
<b>920.361.00</b>	Berechnungsgrundlagen des kantonalen Amtes für Gemeinden
<b>940.318.00</b>	Post- und Bankgebühren (neu werden auch die Bankgebühren in diesem Konto ausgewiesen)
<b>940.321.00</b>	Die Bankgebühren werden neu unter Konto Nr. 940.318.00 ausgewiesen
<b>940.322.00</b>	Geschätzter Zinsaufwand für die Aufnahme von Fremdmitteln (Darlehen)
<b>940.390.60</b>	Interne Verzinsung der Verpflichtungen der Spezialfinanzierungen Wasserversorgung (701), Abwasserbeseitigung (711) und Abfallbeseitigung (721)
<b>940.421.00</b>	Verzugszins auf Debitoren-Steueransprüchen
<b>940.490.60</b>	Interne Verzinsung der Verpflichtungen der Spezialfinanzierungen Wasserversorgung (701), Abwasserbeseitigung (711) und Abfallbeseitigung (721)
<b>942.301.00</b>	Hauswart Flurstrasse 4 (Kindertagesstätte Delfin) und Grossmatt 6 (Mehrfamilienhaus)
<b>942.312.00</b>	Energie, Wasser und Abwasser für Wohnungen in den Gemeindeliegenschaften Bachstrasse 5, Unterführungsstrasse 16/18 und Grossmatt 6
<b>942.312.01</b>	Gas- resp. Heizölkosten (Heizung) für Wohnungen in den Gemeindeliegenschaften Bachstrasse 5, Unterführungsstrasse 16/18 und Grossmatt 6
<b>942.314.00</b>	Unterhalt der Gemeindeliegenschaften Bachstrasse 5, Unterführungsstrasse 16/18, Grossmatt 6 und Flurstrasse 4 (Kindertagesstätte Delfin)
<b>942.423.00</b>	Liegenschaften Bachstrasse 5, Unterführungsstrasse 16/18 sowie Grossmatt 6 und Flurstrasse 4 (Kindertagesstätte Delfin) von Fr. 20'400.00
<b>942.423.01</b>	Baurechtsvertrag (Grundbuch Bettlach Nr. 2257) mit Decna W. Fürst, Bettlach (bisher unter Konto Nr. 942.439.00 ausgewiesen)
<b>942.424.00</b>	Buchgewinne durch Veräusserungen oder Tausch von Anlagevermögen (Land, Liegenschaften des Finanz- oder Verwaltungsvermögens)
<b>942.439.00</b>	Die Baurechtszinsen werden neu unter Konto Nr. 942.423.01 ausgewiesen

Konto	Laufende Rechnung Funktionale Gliederung LR	Voranschlag 2010		Voranschlag 2009		Rechnung 2008	
		Aufwand	Ertrag	Aufwand	Ertrag	Aufwand	Ertrag
<b>990</b>	<b>Abschreibungen</b>	<b>1'056'100.00</b>		<b>960'200.00</b>		<b>968'777.00</b>	
990.331.00	Ordentliche Abschreibungen auf Verwaltungsvermögen	256'100.00		185'200.00		133'717.00	
990.332.00	Zusätzliche Abschreibungen auf Verwaltungsvermögen	800'000.00		775'000.00		835'060.00	
<b>999</b>	<b>Abschluss Verwaltungsrechnung</b>		<b>780'100.00</b>		<b>577'100.00</b>	<b>1'073'809.67</b>	
999.332.00	Zusätzliche Abschreibungen auf Verwaltungsvermögen					702'672.65	
999.389.00	Ertragsüberschuss					371'137.02	
999.489.00	Aufwandüberschuss		780'100.00		577'100.00		

## Texterläuterungen oder Begründungen zu den Budgetpositionen der Laufenden Rechnung

<b>990.331.00</b>	8% budgetierte ordentliche Abschreibungen auf dem am 31.12.2010 zu erwartenden Verwaltungsvermögen (nach Aktivierung des Nettoinvestitionsvolumens 2010)
<b>990.332.00</b>	Zusätzliche budgetierte Abschreibungen auf dem Verwaltungsvermögen (bis zu 20% des Verwaltungsvermögens und weitere 5% in der Grössenordnung des Steueraufkommens)
<b>999.489.00</b>	Aufwandüberschuss / Verrechnung mit dem Rechnungsvortrag (Konto Nr. 2390.00)





# ***Laufende Rechnung 2010***

---

nach Artengliederung mit Vorjahresvergleich



Konto	Laufende Rechnung Artengliederung LR	Voranschlag 2010		Voranschlag 2009		Rechnung 2008	
		Aufwand	Ertrag	Aufwand	Ertrag	Aufwand	Ertrag
<b>3</b>	<b>A U F W A N D</b>	<b>23'603'200.00</b>		<b>22'976'800.00</b>		<b>23'277'859.46</b>	
	Netto Aufwand		23'603'200.00		22'976'800.00		23'277'859.46
30	PERSONALAUFWAND	8'590'300.00		8'193'200.00		8'410'121.50	
31	SACHAUFWAND	3'762'700.00		3'818'800.00		3'410'100.92	
32	PASSIVZINSEN	94'500.00		101'600.00		47'159.70	
33	ABSCHREIBUNGEN	1'860'100.00		1'521'700.00		2'060'265.06	
35	ENTSCHÄDIGUNGEN AN GEMEINWESEN	3'804'200.00		2'839'000.00		2'514'285.05	
36	BEITRÄGE	3'517'800.00		4'745'600.00		4'783'180.95	
38	EINLAGEN IN SPEZIALFINANZIERUNGEN, STIFTUNGEN UND VORFINANZIERUNGEN	90'300.00		74'000.00		506'104.73	
39	INTERNE VERRECHNUNGEN	1'883'300.00		1'682'900.00		1'546'641.55	
<b>4</b>	<b>E R T R A G</b>		<b>23'603'200.00</b>		<b>22'976'800.00</b>		<b>23'277'859.46</b>
	Netto Ertrag	23'603'200.00		22'976'800.00		23'277'859.46	
40	STEUERN		16'000'000.00		15'500'000.00		16'701'195.64
41	KONZESSIONEN		135'000.00		150'200.00		143'774.75
42	VERMÖGENSERTRÄGE		443'700.00		474'700.00		411'866.79
43	ENTGELTE		2'931'100.00		3'368'100.00		3'097'651.59
45	RÜCKERSTATTUNGEN VON GEMEINWESEN		110'500.00		143'200.00		159'572.50
46	BEITRÄGE		751'600.00		733'700.00		1'112'047.10
48	ENTNAHMEN AUS SPEZIALFINANZIERUNGEN, STIFTUNGEN, VORFINANZIERUNGEN		1'348'000.00		924'000.00		105'109.54
49	INTERNE VERRECHNUNGEN		1'883'300.00		1'682'900.00		1'546'641.55

Konto	Laufende Rechnung Artengliederung LR	Voranschlag 2010		Voranschlag 2009		Rechnung 2008	
		Aufwand	Ertrag	Aufwand	Ertrag	Aufwand	Ertrag
<b>3</b>	<b>A U F W A N D</b>	<b>23'603'200.00</b>		<b>22'976'800.00</b>		<b>23'277'859.46</b>	
<b>30</b>	<b>PERSONALAUFWAND</b>	<b>8'590'300.00</b>		<b>8'193'200.00</b>		<b>8'410'121.50</b>	
300	Behörden, Kommissionen	223'700.00		243'100.00		218'921.40	
301	Besoldungen des Verwaltungs- und Betriebspersonals	2'314'300.00		2'281'600.00		2'343'081.00	
302	Besoldungen der Lehrkräfte	4'430'000.00		4'169'800.00		4'313'120.85	
303	Sozialversicherungsbeiträge	556'100.00		530'600.00		530'759.65	
304	Personalversicherungsbeiträge	779'600.00		723'800.00		771'549.65	
305	Unfall- und Krankenversicherungsbeiträge	145'000.00		70'000.00		68'249.65	
306	Naturalleistungen	3'800.00		3'800.00		2'949.10	
307	Rentenleistungen	80'000.00		111'000.00		111'750.45	
309	Übriger Personalaufwand	57'800.00		59'500.00		49'739.75	
<b>31</b>	<b>SACHAUFWAND</b>	<b>3'762'700.00</b>		<b>3'818'800.00</b>		<b>3'410'100.92</b>	
310	Büro- und Schulmaterialien, Drucksachen	313'100.00		305'300.00		280'695.77	
311	Mobilien, Maschinen, Fahrzeuge	238'600.00		190'900.00		201'435.27	
312	Wasser, Energie, Heizmaterial	419'500.00		428'500.00		395'322.83	
313	Verbrauchsmaterial	134'200.00		127'100.00		101'794.93	
314	Baulicher Unterhalt durch Dritte	871'000.00		998'000.00		746'974.76	
315	Uebrigter Unterhalt durch Dritte	112'400.00		145'000.00		141'792.79	
316	Mieten, Pachten und Benützungskosten	212'900.00		212'900.00		201'977.95	
317	Spesenentschädigungen	108'100.00		94'100.00		89'372.60	
318	Dienstleistungen und Honorare	1'258'800.00		1'213'400.00		1'161'384.41	
319	Übriger Sachaufwand	94'100.00		103'600.00		89'349.61	
<b>32</b>	<b>PASSIVZINSEN</b>	<b>94'500.00</b>		<b>101'600.00</b>		<b>47'159.70</b>	
321	Kurzfristige Schulden	81'000.00		1'600.00		1'611.20	
322	Langfristige Schulden	10'000.00		10'000.00			
323	Zinsen an Sonderrechnungen	3'500.00				3'098.05	
329	Übrige Zinsen			90'000.00		42'450.45	
<b>33</b>	<b>ABSCHREIBUNGEN</b>	<b>1'860'100.00</b>		<b>1'521'700.00</b>		<b>2'060'265.06</b>	
330	Finanzvermögen	137'200.00		168'200.00		108'569.41	
331	Verwaltungsvermögen, ordentliche Abschreibungen	647'300.00		578'500.00		413'177.00	
332	Verwaltungsvermögen, zusätzliche Abschreibungen	1'075'600.00		775'000.00		1'538'518.65	
<b>35</b>	<b>ENTSCHÄDIGUNGEN AN GEMEINWESEN</b>	<b>3'804'200.00</b>		<b>2'839'000.00</b>		<b>2'514'285.05</b>	
351	Kanton	255'500.00		259'800.00		228'901.20	
352	Gemeinden und Zweckverbände	3'548'700.00		2'579'200.00		2'285'383.85	
<b>36</b>	<b>BEITRÄGE</b>	<b>3'517'800.00</b>		<b>4'745'600.00</b>		<b>4'783'180.95</b>	
361	Kanton	2'410'300.00		2'389'600.00		2'591'716.40	
362	Gemeinden und Zweckverbände	195'300.00		341'500.00		756'679.15	
364	Gemischwirtschaftliche Unternehmungen	371'600.00		116'700.00		103'243.95	
365	Private Institutionen	520'600.00		387'600.00		438'513.05	
366	Private Haushalte	20'000.00		1'510'200.00		893'028.40	

Konto	Laufende Rechnung Artengliederung LR	Voranschlag 2010		Voranschlag 2009		Rechnung 2008	
		Aufwand	Ertrag	Aufwand	Ertrag	Aufwand	Ertrag
<b>38</b>	<b>EINLAGEN IN SPEZIALFINANZIERUNGEN, STIFTUNGEN UND VORFINANZIERUNGEN</b>	<b>90'300.00</b>		<b>74'000.00</b>		<b>506'104.73</b>	
380	Ertragsüberschuss Spezialfinanzierungen	50'300.00		44'000.00		113'967.71	
381	Einlagen der Ersatzabgaben	40'000.00		30'000.00		21'000.00	
389	Ertragsüberschuss					371'137.02	
<b>39</b>	<b>INTERNE VERRECHNUNGEN</b>	<b>1'883'300.00</b>		<b>1'682'900.00</b>		<b>1'546'641.55</b>	
390	Interne Verrechnungen	526'600.00		468'500.00		401'677.90	
395	Verrechnete Sozialleistungen	1'356'700.00		1'214'400.00		1'144'963.65	

Konto	Laufende Rechnung Artengliederung LR	Voranschlag 2010		Voranschlag 2009		Rechnung 2008	
		Aufwand	Ertrag	Aufwand	Ertrag	Aufwand	Ertrag
<b>4</b>	<b>E R T R A G</b>		<b>23'603'200.00</b>		<b>22'976'800.00</b>		<b>23'277'859.46</b>
<b>40</b>	<b>STEUERN</b>		<b>16'000'000.00</b>		<b>15'500'000.00</b>		<b>16'701'195.64</b>
400	Einkommens- und Vermögenssteuern		12'960'000.00		12'760'000.00		14'048'644.09
401	Ertrags- und Kapitalsteuern		2'900'000.00		2'600'000.00		2'542'607.05
403	Grundstücksteuern		110'000.00		116'000.00		86'642.50
406	Übrige Steuern		30'000.00		24'000.00		23'302.00
<b>41</b>	<b>KONZESSIONEN</b>		<b>135'000.00</b>		<b>150'200.00</b>		<b>143'774.75</b>
410	Konzessionen		135'000.00		150'200.00		143'774.75
<b>42</b>	<b>VERMÖGENSERTRÄGE</b>		<b>443'700.00</b>		<b>474'700.00</b>		<b>411'866.79</b>
420	Banken		40'000.00		100'000.00		137'567.79
421	Guthaben		80'000.00		85'000.00		69'432.90
422	Anlagen des Finanzvermögens		24'000.00		24'000.00		23'548.00
423	Liegenschaftserträge des Finanzvermögens		179'000.00		145'000.00		168'101.45
424	Buchgewinne auf Anlagen des Finanzvermögens		100'000.00		100'000.00		
427	Liegenschaftserträge des Verwaltungsvermögens		20'700.00		20'700.00		13'216.65
<b>43</b>	<b>ENTGELTE</b>		<b>2'931'100.00</b>		<b>3'368'100.00</b>		<b>3'097'651.59</b>
430	Ersatzabgaben		260'000.00		250'000.00		229'152.24
431	Gebühren für Amtshandlungen		85'000.00		90'000.00		35'752.05
433	Schulgelder von Privaten		426'300.00		378'000.00		342'089.87
434	Anderere Benützungsggebühren, Dienstleistungen		1'963'500.00		1'905'200.00		1'992'374.81
435	Verkäufe		30'100.00		46'600.00		47'752.55
436	Rückerstattungen		149'100.00		655'100.00		407'843.00
437	Bussen		100.00		100.00		600.00
439	Übrige Entgelte		17'000.00		43'100.00		42'087.07
<b>45</b>	<b>RÜCKERSTATTUNGEN VON GEMEINWESEN</b>		<b>110'500.00</b>		<b>143'200.00</b>		<b>159'572.50</b>
451	Kanton		6'000.00		6'000.00		35'072.90
452	Gemeinden und Zweckverbände		104'500.00		137'200.00		124'499.60
<b>46</b>	<b>BEITRÄGE</b>		<b>751'600.00</b>		<b>733'700.00</b>		<b>1'112'047.10</b>
461	Kanton		721'600.00		719'700.00		1'096'373.95
469	Übrige Beiträge		30'000.00		14'000.00		15'673.15
<b>48</b>	<b>ENTNAHMEN AUS SPEZIALFINANZIERUNGEN, STIFTUNGEN, VORFINANZIERUNGEN</b>		<b>1'348'000.00</b>		<b>924'000.00</b>		<b>105'109.54</b>
480	Aufwandüberschuss Spezialfinanzierungen		515'900.00		296'400.00		54'060.04
481	Entnahme aus Schutzraumfonds		52'000.00		50'500.00		51'049.50
489	Aufwandüberschuss		780'100.00		577'100.00		
<b>49</b>	<b>INTERNE VERRECHNUNGEN</b>		<b>1'883'300.00</b>		<b>1'682'900.00</b>		<b>1'546'641.55</b>
490	Interne Verrechnungen		526'600.00		468'500.00		401'677.90
495	Verrechnete Sozialleistungen		1'356'700.00		1'214'400.00		1'144'963.65

# *Investitionsrechnung 2010*

---

nach Arten- und Funktionengliederung





Konto	Investitionsrechnung Artengliederung IR	Voranschlag 2010		Voranschlag 2009		Rechnung 2008	
		Ausgaben	Einnahmen	Ausgaben	Einnahmen	Ausgaben	Einnahmen
	<b>Total</b>	<b>2'843'000.00</b>	<b>2'843'000.00</b>	<b>4'034'000.00</b>	<b>4'034'000.00</b>	<b>2'640'071.65</b>	<b>2'640'071.65</b>
<b>5</b>	<b>A U S G A B E N</b>	<b>2'843'000.00</b>		<b>4'034'000.00</b>		<b>2'640'071.65</b>	
<b>50</b>	<b>SACHGÜTER</b>	<b>2'823'000.00</b>		<b>3'866'000.00</b>		<b>2'640'071.65</b>	
501	Tiefbauten	1'561'000.00		3'630'000.00		2'017'140.95	
503	Hochbauten	1'002'000.00		146'000.00		515'858.60	
506	Mobilien, Maschinen, Fahrzeuge	260'000.00		90'000.00		107'072.10	
<b>56</b>	<b>INVESTITIONSBEITRÄGE</b>			<b>68'000.00</b>			
562	Gemeinden			68'000.00			
<b>58</b>	<b>UEBRIGE ZU AKTIVIERENDE AUSGABEN</b>	<b>20'000.00</b>		<b>100'000.00</b>			
581	Planungen	20'000.00		100'000.00			
<b>6</b>	<b>E I N N A H M E N</b>		<b>2'843'000.00</b>		<b>4'034'000.00</b>		<b>2'640'071.65</b>
<b>60</b>	<b>ABGANG VON SACHGÜTERN</b>		<b>10'000.00</b>				
606	Mobilien, Maschinen, Fahrzeuge		10'000.00				
<b>61</b>	<b>NUTZUNGSABGABEN UND VORTEILSENTGELTE</b>		<b>70'000.00</b>		<b>190'000.00</b>		<b>155'457.40</b>
610	Anschlussgebühren		70'000.00		140'000.00		155'457.40
611	Erschliessungsbeiträge				50'000.00		
<b>66</b>	<b>BEITRÄGE FÜR EIGENE RECHNUNG</b>		<b>150'000.00</b>		<b>225'000.00</b>		
661	Kanton		150'000.00		225'000.00		
<b>69</b>	<b>AKTIVIERUNGEN</b>		<b>2'613'000.00</b>		<b>3'619'000.00</b>		<b>2'484'614.25</b>
690	Nettoinvestitionen		2'613'000.00		3'619'000.00		2'484'614.25

Konto	Investitionsrechnung Funktionale Gliederung IR	Voranschlag 2010		Voranschlag 2009		Rechnung 2008	
		Ausgaben	Einnahmen	Ausgaben	Einnahmen	Ausgaben	Einnahmen
	<b>Total</b>	<b>2'843'000.00</b>	<b>2'843'000.00</b>	<b>4'034'000.00</b>	<b>4'034'000.00</b>	<b>2'640'071.65</b>	<b>2'640'071.65</b>
<b>218</b>	<b>Schulanlagen</b>	<b>1'002'000.00</b>		<b>236'000.00</b>		<b>498'957.00</b>	
218.503.26	Schulhauserweiterung	1'002'000.00					
218.503.32	Fenstersanierung SH Büelen			146'000.00		153'595.00	
218.503.33	Sanierung Aussenplätze SH Büelen					112'314.10	
218.503.34	Sanierung Gänge Trakt C SH Büelen					125'975.80	
218.506.00	Sanierung Schwimmhalle			90'000.00		52'168.45	
218.506.01	Ersatz Mobiliar SH Büelen & SH Einschlag					54'903.65	
<b>219</b>	<b>Schule allgemein und Verwaltung</b>	<b>70'000.00</b>					
219.506.02	Medienausstattung Schulzimmer	70'000.00					
<b>340</b>	<b>Sport</b>					<b>47'032.60</b>	
340.503.00	Clubhaus-Sanierung FC Bettlach					47'032.60	
<b>580</b>	<b>Allgemeine Sozialhilfe</b>			<b>68'000.00</b>			
580.562.00	Investitionsbeitrag SDOL			68'000.00			
<b>620</b>	<b>Gemeindestrassen</b>	<b>315'000.00</b>		<b>1'390'000.00</b>	<b>50'000.00</b>	<b>712'918.60</b>	
620.501.01	Grenchenstrasse	185'000.00		1'150'000.00		35'248.75	
620.501.02	Strassenrekonstruktionen 2008 - 2011 (Rahmenkredit)	100'000.00		100'000.00		96'066.20	
620.501.03	Erschliessung Geissacker (2. Etappe)					102'563.00	
620.501.92	Dorfstrasse					114'224.40	
620.501.96	Riedstrasse			110'000.00		353'356.10	
620.501.97	Trottoir Chappelistrasse					11'460.15	
620.501.99	Bitzartweg	30'000.00		30'000.00			
620.611.00	Erschliessungsbeiträge (Einnahmen)				50'000.00		
<b>622</b>	<b>Werkhof</b>	<b>190'000.00</b>	<b>10'000.00</b>				
622.506.01	Ersatz Unimog	190'000.00					
622.606.01	Verkauf alter Unimog		10'000.00				

## Texterläuterungen oder Begründungen zu den Budgetpositionen der Investitionsrechnung

218.503.26	Landerwerb von der Römisch-katholischen Kirchengemeinde (bisher im Baurecht)
219.506.02	Realisierungskredit für die Medienausstattung der Schulzimmer im Schulhaus Einschlag und Büelen
620.501.01	Realisierungskredit für die Sanierung der Grenchenstrasse (Deckbelag)
620.501.02	Diverse Strassenbelagsanierungen (alljährlich wiederkehrende Projekte) Rahmenkredit für die Jahre 2008 - 2011 (Fr. 400'000.00)
620.501.99	Projektierungskredit für die Sanierung des Bitzartwegs im Bereich Friedhofstrasse - Freiheitstrasse
622.506.01	Ersatz des Kommunalfahrzeuges «Unimog»
622.606.01	Verkaufserlös des alten Kommunalfahrzeuges «Unimog»

Konto	Investitionsrechnung Funktionale Gliederung IR	Voranschlag 2010		Voranschlag 2009		Rechnung 2008	
		Ausgaben	Einnahmen	Ausgaben	Einnahmen	Ausgaben	Einnahmen
<b>701</b>	<b>Wasserversorgung (Spezialfinanzierung)</b>	<b>270'000.00</b>	<b>30'000.00</b>	<b>1'120'000.00</b>	<b>80'000.00</b>	<b>616'989.35</b>	<b>68'729.50</b>
701.501.49	Leitung Riedstrasse					412'516.30	
701.501.50	Leitung Grenchenstrasse			870'000.00		1'333.75	
701.501.52	Sanierung diverser alter Leitungen 2008 - 2011 (Rahmenkredit)	250'000.00		250'000.00		158'835.70	
701.501.53	Erschliessung GB Bettlach Nr. 6					107.10	
701.501.54	Erschliessung Geissacker (2. Etappe)					44'196.50	
701.501.55	Quellensanierung Schlangenbrunnen	20'000.00					
701.610.00	Wasseranschluss- und Perimeter- gebühren (Einnahmen)		30'000.00		80'000.00		68'729.50
<b>711</b>	<b>Abwasserbeseitigung (Spezialfinanzierung)</b>	<b>170'000.00</b>	<b>40'000.00</b>	<b>720'000.00</b>	<b>60'000.00</b>	<b>351'632.65</b>	<b>86'727.90</b>
711.501.43	Regenklärbecken					34'680.25	
711.501.50	Allgemeine Kanalisationssanierung 2008 - 2011 (Rahmenkredit)	150'000.00		150'000.00		59'485.65	
711.501.51	Leitung unterer Einschlag			300'000.00		154'996.90	
711.501.52	Erschliessung GB Bettlach Nr. 6					60'482.45	
711.501.53	Erschliessung Geissacker (2. Etappe)					41'987.40	
711.501.54	Leitung Grenchenstrasse			170'000.00			
711.581.00	Erstellung Leitungskataster	20'000.00		100'000.00			
711.610.00	Kanalisationsanschluss- und Perimetergebühren (Einnahmen)		40'000.00		60'000.00		86'727.90
<b>740</b>	<b>Friedhof, Bestattung</b>	<b>226'000.00</b>					
740.501.00	Erweiterung Urnenhain	226'000.00					
<b>750</b>	<b>Gewässerverbauungen</b>	<b>600'000.00</b>	<b>150'000.00</b>	<b>500'000.00</b>	<b>225'000.00</b>	<b>335'600.35</b>	
750.501.08	Sanierung Giglerbach 2008 - 2011 (Rahmenkredit)	600'000.00		500'000.00		335'600.35	
750.661.00	Subvention Sanierung Giglerbach 2008 - 2011		150'000.00		225'000.00		
<b>942</b>	<b>Liegenschaften des Finanzvermögens</b>					<b>76'941.10</b>	
942.503.01	Renovation Adamhaus					69'498.10	
942.503.02	Renovation Adam-Spycher					7'443.00	
<b>999</b>	<b>Abschluss Investitionsrechnung</b>		<b>2'613'000.00</b>		<b>3'619'000.00</b>		<b>2'484'614.25</b>
999.690.00	Nettoinvestitionen		2'613'000.00		3'619'000.00		2'484'614.25

## Texterläuterungen oder Begründungen zu den Budgetpositionen der Investitionsrechnung

<b>701.501.52</b>	Sanierung alter Wasserleitungen (alljährlich wiederkehrende Projekte) Rahmenkredit für die Jahre 2008 - 2011 (Fr. 1'000'000.00)
<b>701.501.55</b>	Projektierungskredit für die Quellensanierung Schlangenbrunnen
<b>701.610.00</b>	Einnahmen aus Wasseranschlussgebühren
<b>711.501.50</b>	Allgemeine Kanalisationssanierungen (alljährlich wiederkehrende Projekte) Rahmenkredit für die Jahre 2008 - 2011 (Fr. 600'000.00)
<b>711.581.00</b>	Erstellung eines Leitungskatasters im Bereich Abwasser gemäss kantonaler Bestimmung
<b>711.610.00</b>	Einnahmen aus Kanalisationsanschlussgebühren
<b>740.501.00</b>	Projektierungs- und Realisierungskredit für die Erweiterung des Urnenhains
<b>750.501.08</b>	Sanierung des Giglerbachs Rahmenkredit für die Jahre 2008 - 2011 (Fr. 2'000'000.00)
<b>750.661.00</b>	Subventionen für die Sanierung des Giglerbachs
<b>999.690.00</b>	Aktivierung der Nettoinvestitionen



# ***Verpflichtungskreditkontrolle***

---

über sämtliche Investitionsprojekte per 30.09.2009

# Verpflichtungskreditkontrolle

Zwischensaldo per 30.09.2009

Kredit Nr.	Kreditbezeichnung	Kredit- beschluss	Bruttokredit	bisherige Ausgaben	Voranschlag Ausgaben	Voranschlag Einnahmen	Ausgaben Ende 2010
	<b>ALLGEMEINE VERWALTUNG</b>						
	Gemeindeverwaltung						
020.506.01	Neuausstattung 2. OG Gemeindehaus Kreditbeschluss	22.09.09 GR	40'000.00 40'000.00				
	Verwaltungliegenschaften						
090.503.01	Renovation 2. OG Gemeindehaus Kreditbeschluss	22.09.09 GR	30'000.00 30'000.00				
	<b>BILDUNG</b>						
	Schulanlagen						
218.503.26	Schulhauserweiterung Kreditbeschluss	07.12.99 GV	6'715'050.00 30'000.00	5'713'441.95	1'002'000.00		6'715'441.95
	Kreditbeschluss	10.12.02 GV	120'000.00				
	Kreditbeschluss	09.12.03 GV	6'100'000.00				
	Kreditbeschluss	20.06.06 GV	386'050.00				
	Kreditbeschluss	23.05.06 GR	79'000.00				
218.503.32	Fenstersanierung SH Büelen Kreditbeschluss	13.12.05 GV	410'000.00 20'000.00	413'647.75			413'647.75
	Kreditbeschluss	12.12.06 GV	390'000.00				
218.503.33	Sanierung Aussehenplätze SH Büelen Kreditbeschluss	06.11.07 GR	112'314.10 110'000.00	112'314.10			112'314.10
	Kreditbeschluss	31.12.08 GP	2'314.10				
218.503.34	Sanierung Gänge Trakt C SH Büelen Kreditbeschluss	06.11.07 GR	170'000.00 170'000.00	125'975.80			125'975.80
218.506.00	Sanierung Schwimmhalle Kreditbeschluss	02.11.04 GR	790'000.00 90'000.00	608'071.45			608'071.45



# Verpflichtungskreditkontrolle

Zwischensaldo per 30.09.2009

Kredit Nr.	Kreditbezeichnung	Kreditbeschluss		Bruttokredit	bisherige Ausgaben	Voranschlag 2010 Ausgaben	Voranschlag 2010 Einnahmen	Ausgaben Ende 2010
218.506.01	Kreditabschluss Ersatz Mobiliar SH Büelen & SH Einschlag Kreditabschluss	12.12.06	GV	700'000.00	54'903.65			54'903.65
		06.11.07	GR	55'000.00				
219.506.02	Schule allgemein und Verwaltung Medienausstattung Schulzimmer Kreditabschluss	03.11.09	GR	70'000.00	70'000.00	70'000.00		70'000.00
				70'000.00				
340.503.00	KULTUR, FREIZEIT Sport Clubhaus-Sanierung FC Bettlach Kreditabschluss	02.11.04	GR	750'000.00	716'138.05			716'138.05
		28.06.05	GR	20'000.00				
		20.06.06	GV	50'000.00				
				680'000.00				
340.503.01	Sportplatz SHC Bettlach Kreditabschluss	06.11.07	GR	30'000.00				
				30'000.00				
580.562.00	SOZIALE WOHLFAHRT Allgemeine Sozialhilfe Investitionsbeitrag SDOL Kreditabschluss	04.11.08	GR	68'000.00	53'000.00			53'000.00
				68'000.00				
620.501.01	VERKEHR Gemeindestrassen Grenchenstrasse Kreditabschluss	07.11.06	GR	1'370'000.00	172'393.20	185'000.00		357'393.20
		09.12.08	GV	20'000.00				
				1'350'000.00				

# Verpflichtungskreditkontrolle

Zwischensaldo per 30.09.2009

Kredit Nr.	Kreditbezeichnung	Kreditbeschluss	Bruttokredit	bisherige Ausgaben	Voranschlag Ausgaben	Voranschlag 2010 Einnahmen	Ausgaben Ende 2010
620.501.02	Strassenrekonstruktionen 2008 - 2011 (Rahmenkredit) Kreditabschluss	11.12.07 GV	400'000.00 400'000.00	122'294.20	100'000.00		222'294.20
620.501.03	Erschliessung Geissacker (2. Etappe) Kreditabschluss	10.06.08 GV	250'000.00 250'000.00	210'635.60			210'635.60
620.501.05	Verkehrssicherheit Kreditabschluss	24.02.09 GR	74'000.00 74'000.00	7'446.80			7'446.80
620.501.87	Allmendstrasse Kreditabschluss	10.12.02 GV	500'000.00 500'000.00	67'466.05			67'466.05
620.501.92	Dorfstrasse Kreditabschluss	02.11.04 GR	920'000.00 50'000.00	904'701.85			904'701.85
620.501.93	Freiheitstrasse Kreditabschluss	13.12.05 GV	870'000.00				
620.501.96	Riedstrasse Kreditabschluss	02.11.04 GR	20'000.00 20'000.00				
620.501.97	Trottoir Chappelstrasse Kreditabschluss	13.12.05 GV	500'000.00 30'000.00	373'789.40			373'789.40
620.501.99	Bitzartweg Kreditabschluss	11.12.07 GV	470'000.00				
620.611.00	Erschliessungsbeiträge Einnahmen	13.12.05 GV	95'000.00 95'000.00	38'843.65			38'843.65
620.611.01	Erschliessung Geissacker (2. Etappe) Einnahmen	06.11.07 GR	30'000.00 30'000.00		30'000.00		30'000.00
622.506.01	Werkhof Ersatz Unimog Kreditabschluss	03.11.09 GR	-5'000.00 -5'000.00 -340'000.00 -340'000.00				
			190'000.00 190'000.00		190'000.00		190'000.00

# Verpflichtungskreditkontrolle

Zwischensaldo per 30.09.2009

Kredit Nr.	Kreditbezeichnung	Kredit- beschluss	Bruttokredit	bisherige Ausgaben	Voranschlag Ausgaben	Voranschlag 2010 Einnahmen	Ausgaben Ende 2010
622.606.01	Verkauf alter Unimog Einnahmen					10'000.00	-10'000.00
	<b>UMWELT, RAUMORDNUNG</b>						
	Wasserversorgung (Spezialfinanzierung)						
701.501.44	Leitung Industrie-Erschliessung Kreditabschluss	10.12.02 GV	70'000.00 70'000.00				
701.501.45	Leitung Allmendstrasse Kreditabschluss	09.12.03 GV	200'000.00 200'000.00	10'000.00			10'000.00
701.501.48	Leitung Dorfstrasse Kreditabschluss	13.12.05 GV	510'000.00 510'000.00	470'567.35			470'567.35
701.501.49	Leitung Riedstrasse Kreditabschluss	11.12.07 GV	412'516.30 375'000.00	412'516.30			412'516.30
		21.04.09 GR	37'516.30				
701.501.50	Leitung Grenchenstrasse Kreditabschluss	07.11.06 GR	900'000.00 30'000.00	387'331.15			387'331.15
		09.12.08 GV	870'000.00				
701.501.52	Sanierung diverser alter Leitungen 2008 - 2011 (Rahmenkredit) Kreditabschluss	11.12.07 GV	1'000'000.00 1'000'000.00	269'398.70	250'000.00		519'398.70
701.501.53	Erschliessung GB Bettlach Nr. 6 Kreditabschluss	20.05.08 GR	60'000.00 60'000.00	115.25			115.25
701.501.54	Erschliessung Geissacker (2. Etappe) Kreditabschluss	10.06.08 GV	105'000.00 105'000.00	48'114.25			48'114.25
701.501.55	Quellensanierung Schlangenbrunnen Kreditabschluss	03.11.09 GR	20'000.00 20'000.00		20'000.00		20'000.00
701.610.00	Wasseranschluss- und Perimetergebühren Einnahmen		-30'000.00 -30'000.00			30'000.00	-30'000.00

# Verpflichtungskreditkontrolle

Zwischensaldo per 30.09.2009

Kredit Nr.	Kreditbezeichnung	Kreditbeschluss	Bruttokredit	bisherige Ausgaben	Voranschlag Ausgaben	Voranschlag 2010 Einnahmen	Ausgaben Ende 2010
701.611.01	Erschliessung Geissacker (2. Etappe) Einnahmen		-70'000.00 -70'000.00				
711.501.32	Abwasserbeseitigung (Spezialfinanzierung)  GKP-Ergänzung Kreditabschluss Kreditabschluss Kreditabschluss Kreditabschluss	 14.12.95 10.12.96 02.11.04 13.12.05	 290'000.00 90'000.00 90'000.00 50'000.00 60'000.00	277'585.10			277'585.10
711.501.43	Regenklärbecken Kreditabschluss Kreditabschluss	 04.12.01 07.12.04	 2'100'000.00 50'000.00 2'050'000.00	1'594'129.40			1'594'129.40
711.501.48	Kanalisation Industrie-Erschliessung Kreditabschluss	10.12.02	270'000.00	8'240.65			8'240.65
711.501.49	Leitung Dorfstrasse Kreditabschluss Kreditabschluss	13.12.05 22.04.08	366'422.70 340'000.00 26'422.70	366'422.70			366'422.70
711.501.50	Allgemeine Kanalisationssanierung 2008 - 2011 (Rahmenkredit) Kreditabschluss	11.12.07	600'000.00 600'000.00	70'638.07	150'000.00		220'638.07
711.501.51	Leitung unterer Einschlag Kreditabschluss	11.12.07	800'000.00 800'000.00	301'075.05			301'075.05
711.501.52	Erschliessung GB Bettlach Nr. 6 Kreditabschluss Kreditabschluss	20.05.08 09.02.09	140'000.00 120'000.00 20'000.00	227'744.15			227'744.15
711.501.53	Erschliessung Geissacker (2. Etappe) Kreditabschluss	10.06.08	70'000.00 70'000.00	49'736.50			49'736.50
711.501.54	Leitung Grenchenstrasse Kreditabschluss	09.12.08	170'000.00 170'000.00	40'000.00			40'000.00
711.581.00	Erstellung Leitungskataster		100'000.00	40'000.00	20'000.00		60'000.00

# Verpflichtungskreditkontrolle

Zwischensaldo per 30.09.2009

Kredit Nr.	Kreditbezeichnung	Kreditbeschluss	Bruttokredit	bisherige Ausgaben	Voranschlag Ausgaben	Voranschlag 2010 Einnahmen	Ausgaben Ende 2010
	Kreditabschluss	04.11.08	100'000.00				
711.610.00	Kanalisationsanschluss- und Perimetergebühren Einnahmen		-40'000.00			40'000.00	-40'000.00
711.611.01	Erschliessung Geissacker (2. Etappe) Einnahmen		-45'000.00				
740.501.00	Friedhof, Bestattung Erweiterung Urnenhain Kreditabschluss	08.12.09	226'000.00		226'000.00		226'000.00
750.501.08	Gewässerverbauungen Sanierung Giglerbach 2008 - 2011 (Rahmenkredit) Kreditabschluss	11.12.07	2'000'000.00	497'098.40	600'000.00		1'097'098.40
750.581.00	Gefahrenkarte Giglerbach Kreditabschluss	23.09.03	80'000.00	104'630.05			104'630.05
750.661.00	Kreditabschluss Subvention Sanierung Giglerbach 2008 - 2011 Einnahmen	07.11.06	20'000.00			150'000.00	-150'000.00
	<b>FINANZEN, STEUERN</b>		<b>-900'000.00</b>				
	Liegenschaften des Finanzvermögens						
942.503.01	Renovation Adamhaus Kreditabschluss	04.12.01	2'463'694.00	2'368'015.90			2'368'015.90
	Kreditabschluss		30'000.00				
	Kreditabschluss	10.12.02	80'000.00				
	Kreditabschluss	03.06.03	678'694.00				
	Kreditabschluss	07.12.04	1'675'000.00				
942.503.02	Renovation Adam-Spycher Kreditabschluss	09.12.03	143'000.00	128'729.10			128'729.10
942.530.07	Landkauf (Rahmenkredit 7)		2'000'000.00				

## Verpflichtungskreditkontrolle

Zwischensaldo per 30.09.2009

Kredit Nr.	Kreditbezeichnung	Kredit- beschluss	Bruttokredit	bisherige Ausgaben	Voranschlag Ausgaben	Voranschlag 2010 Einnahmen	Ausgaben Ende 2010
942.661.00	Kreditbeschluss Beiträge an Renovation Adam-Spycher Einnahmen	17.06.03 GV	2'000'000.00 -19'000.00 -19'000.00	-17'575.00			-17'575.00